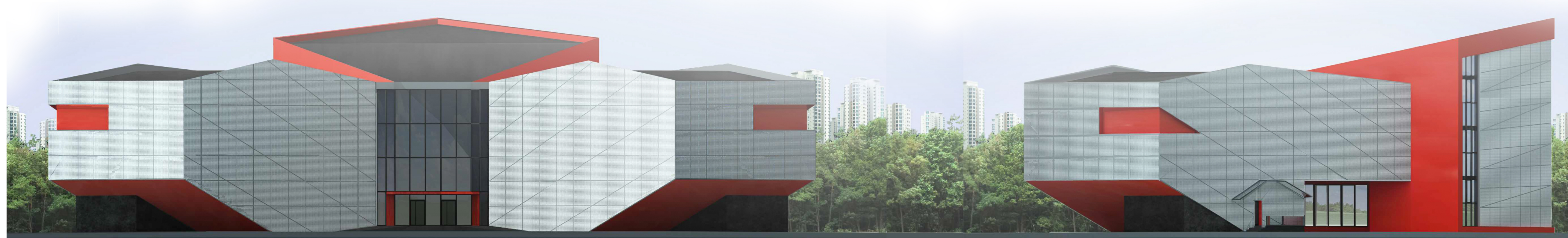
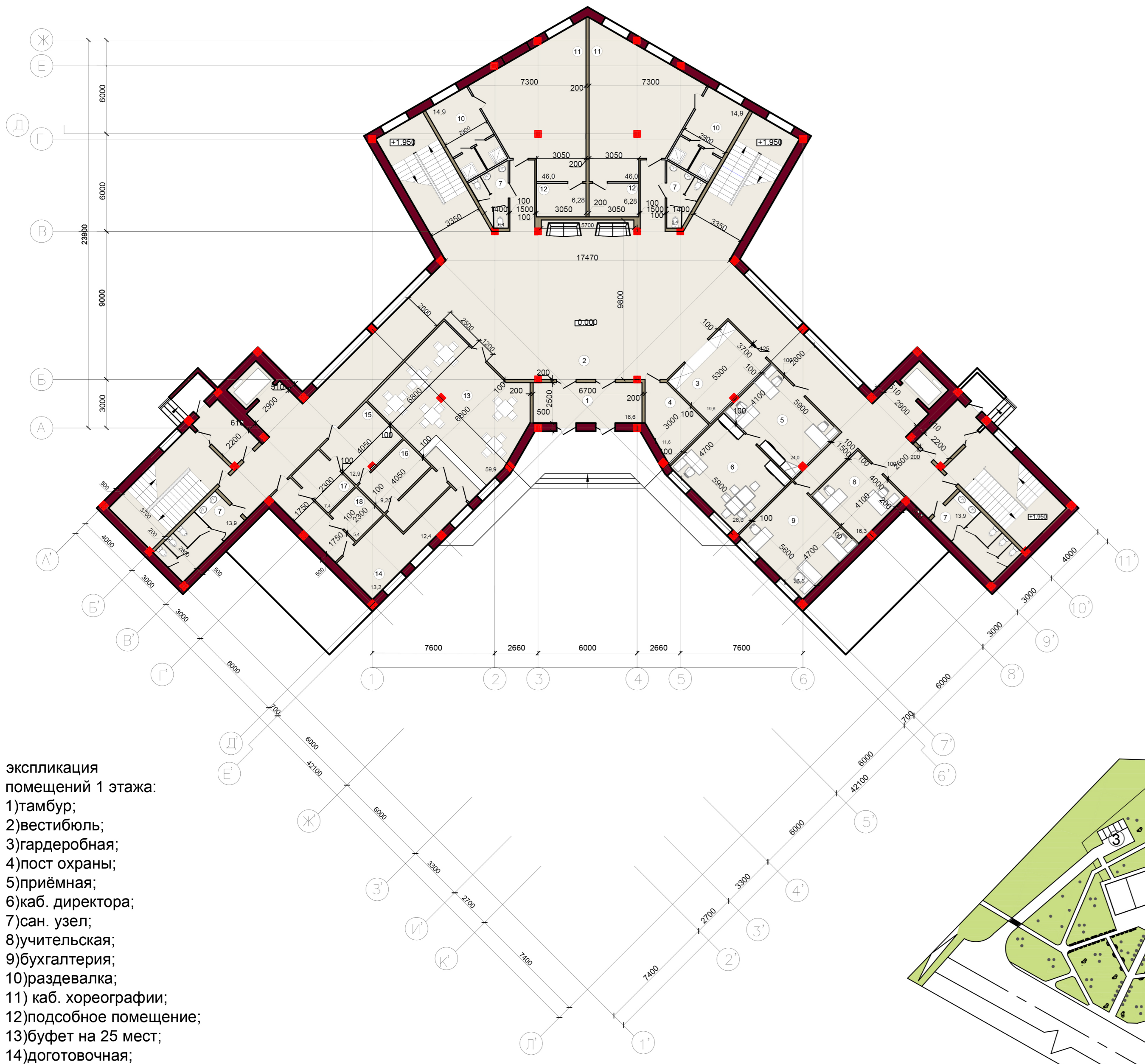
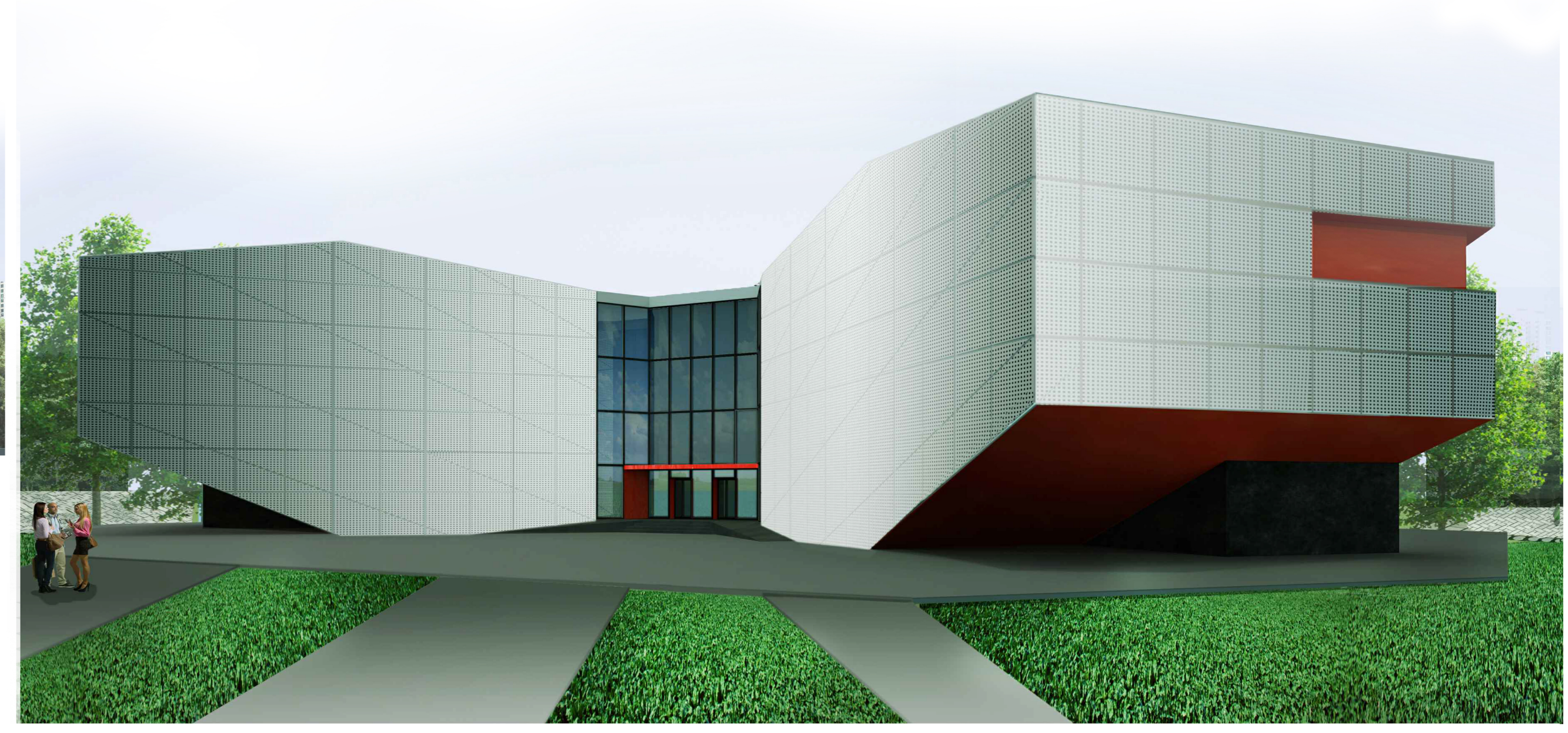


Центр детского творчества "Оригами"



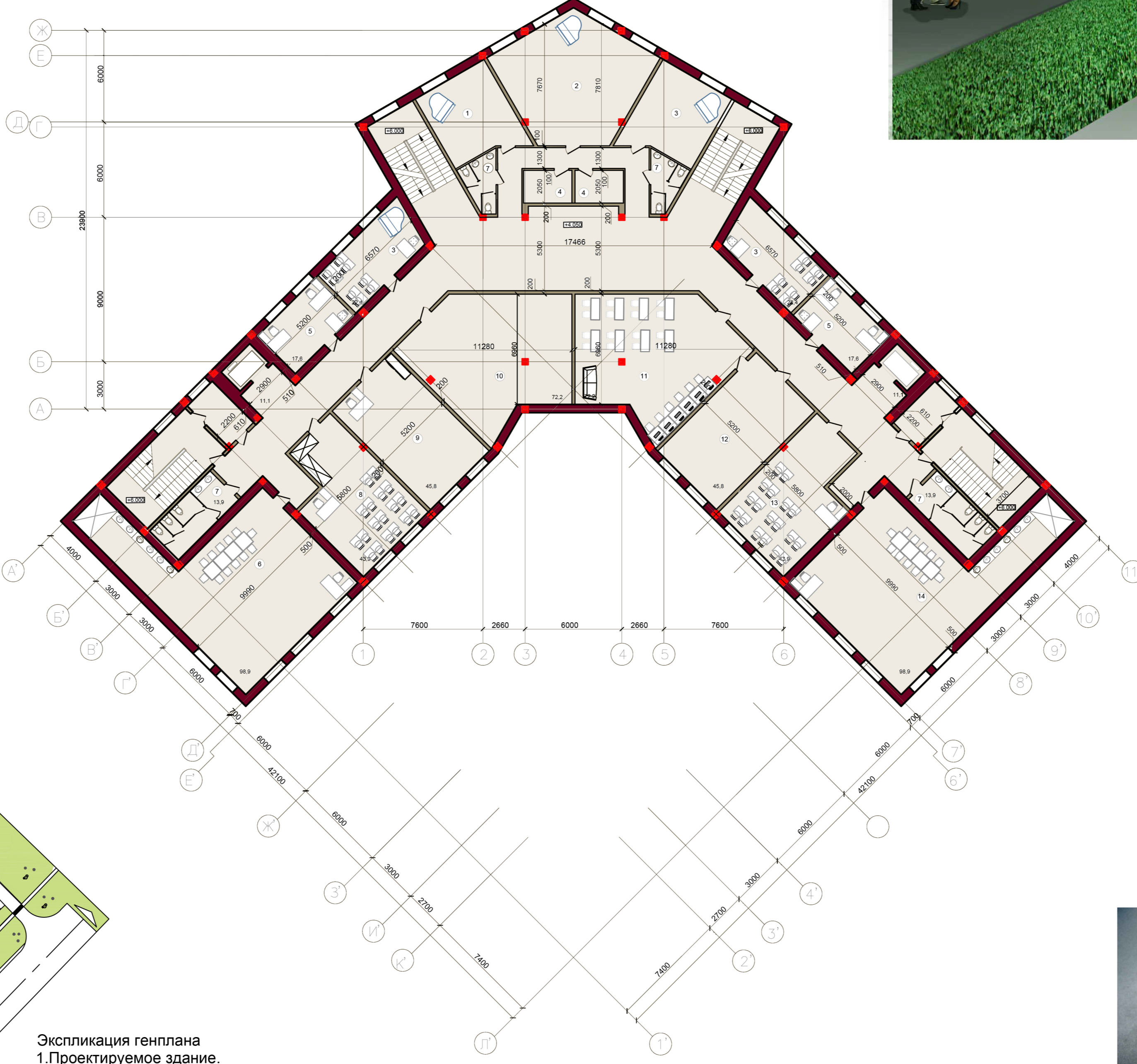
Главный фасад 1:200

Боковой фасад 1:200



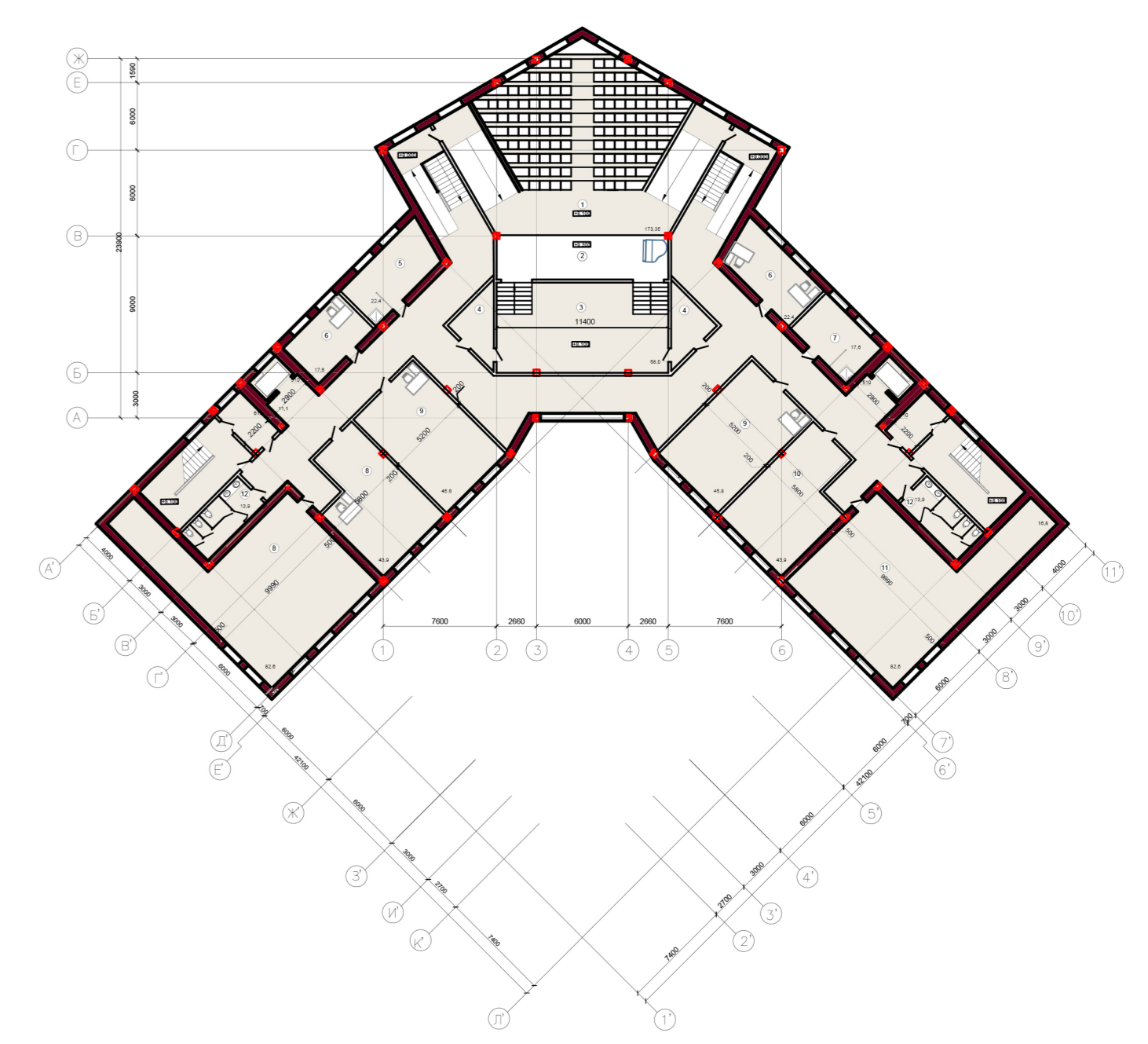
- Экспликация помещений 1 этажа:
- 1)тамбур;
 - 2)вестибюль;
 - 3)гардеробная;
 - 4)пост охраны;
 - 5)приёмная;
 - 6)каб. директора;
 - 7)сан. узел;
 - 8)учительская;
 - 9)бухгалтерия;
 - 10)раздевалка;
 - 11) каб. хореографии;
 - 12)подсобное помещение;
 - 13)буфет на 25 мест;
 - 14)доготовочная;
 - 15)комната хранения продуктов;
 - 16)моечная;
 - 17)загрузочная;
 - 18)помещение персонала.

План на отметке 0.000



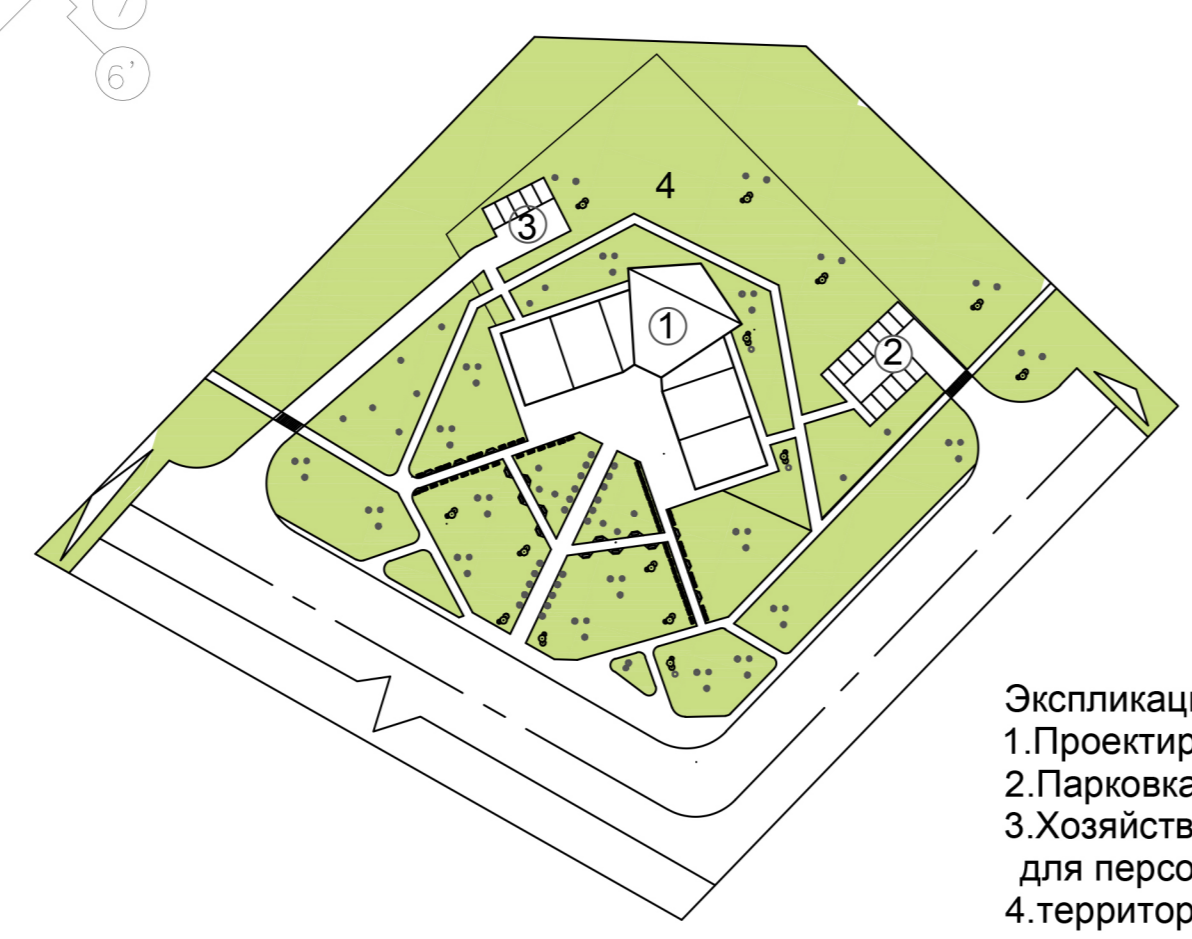
- Экспликация помещений 2 этажа:
- 1)каб. вокала;
 - 2)куровая;
 - 3)каб. музыки;
 - 4)инвентарная;
 - 5)учительская;
 - 6)каб. рисунка;
 - 7)сан. узел;
 - 8)каб. графики и ДПИ;
 - 9)каб. живописи;
 - 10)выставочный зал;
 - 11)медiateка/читальныйзал;
 - 12)книгохранилище;
 - 13)каб. истории искусств;
 - 14)каб. скульптуры.

План на отметке +4.050



- Экспликация помещений 3 этажа:
- 1)зрительный зал на 138 мест;
 - 2)сцена;
 - 3)артистическая;
 - 4)кулисы;
 - 5)гримёрная;
 - 6)каб. учителя;
 - 7)раздевалка;
 - 8)каб. театральных занятий;
 - 9)каб. сцен движений;
 - 10)костюмерная;
 - 11)каб. хореографии;
 - 12) сан.узел.

План на отметке +8.100



- Экспликация генплана
- 1.Проектируемое здание.
 - 2.Парковка на 12 мест.
 - 3.Хозяйственная площадка,парковка для персонала 12000*12000.
 - 4.территория проектируемого здания.

Генеральный план 1:500



Центр детского творчества "Оригами".
 Архитектура .
 Концовенко Надежда Александровна.
 Смирнова Надежда Николаевна.
 В основе образа запроектированного центра лежит стилизация бабочки , выполненной в технике "Оригами".
 Для достижения схожести с техникой был выбран современный материал - перфорированный металлический лист.
 Благодаря перфорации в помещениях и мастерских преобладает мягкий рассеянный свет.

