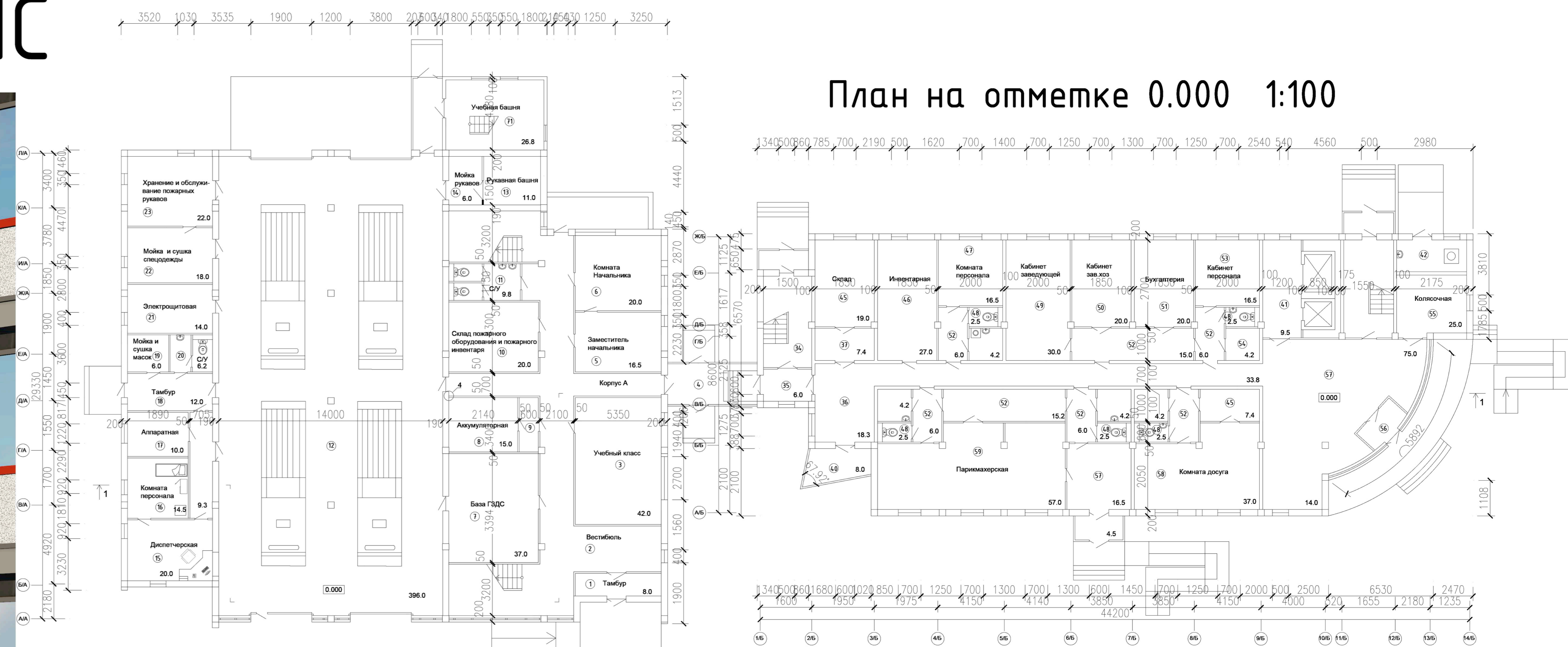
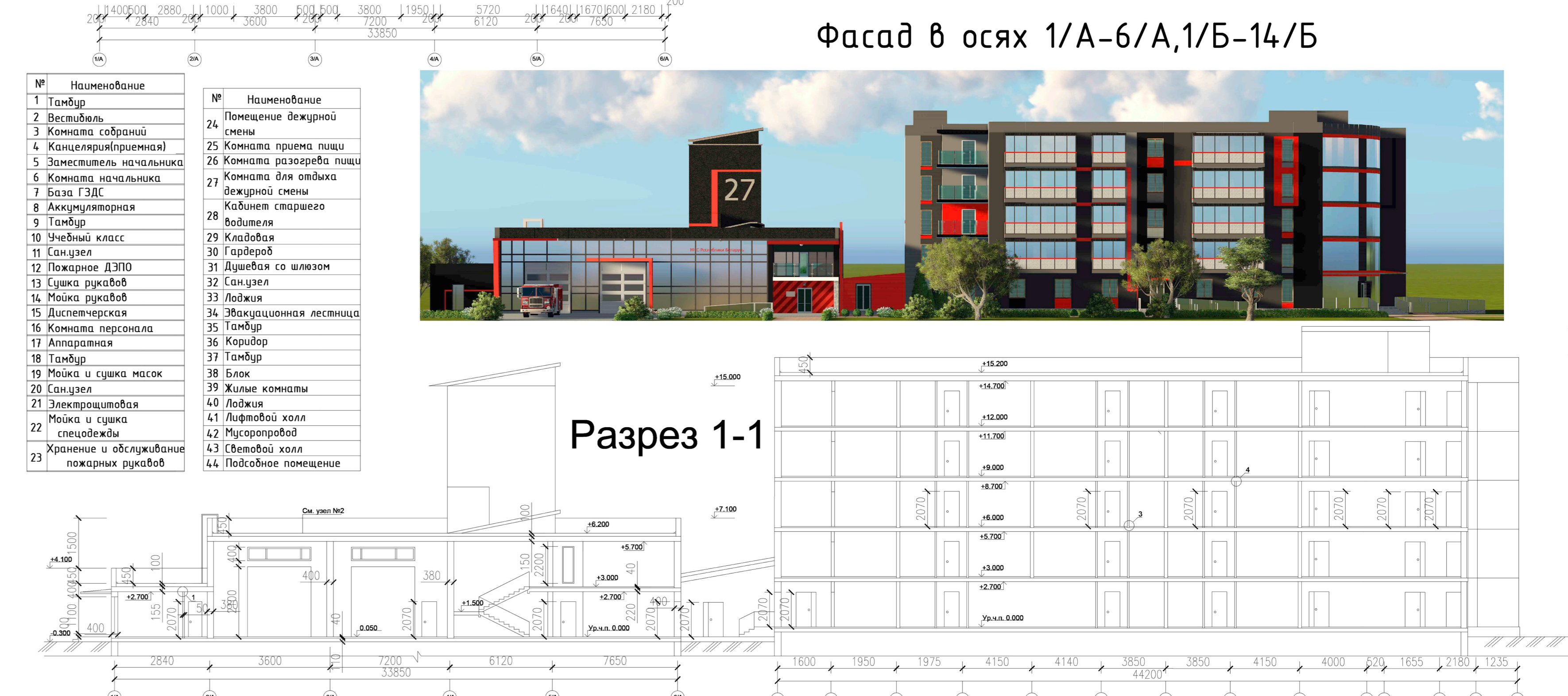


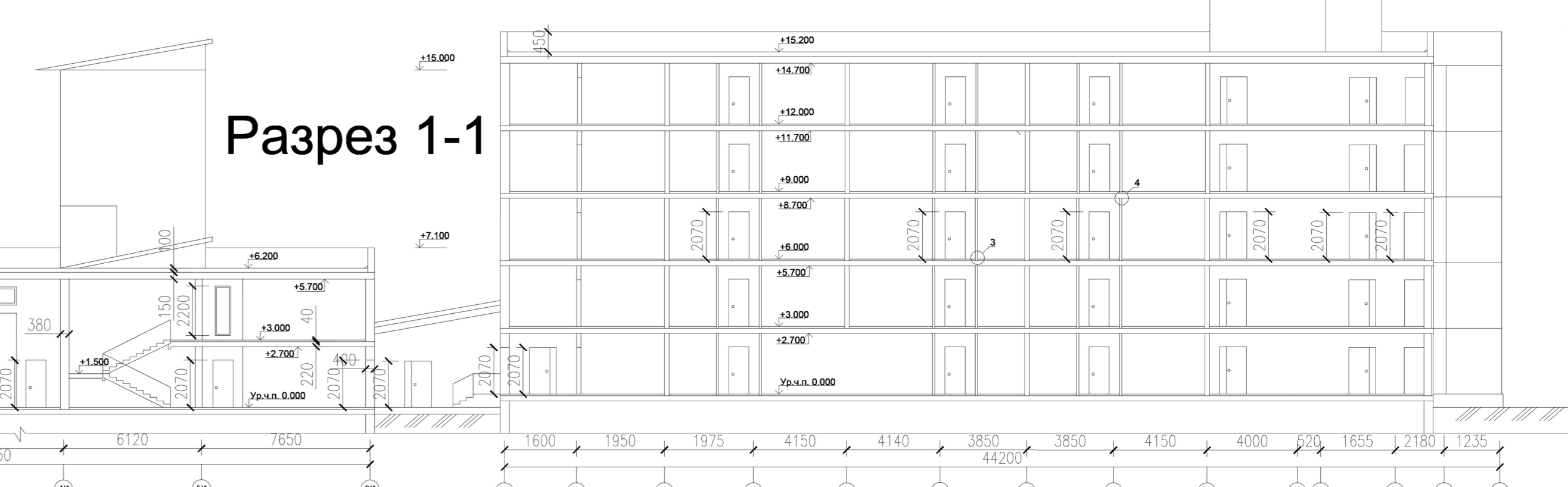
Филиал БНТУ "Минский Государственный архитектурно-строительный колледж" Районный центр МЧС



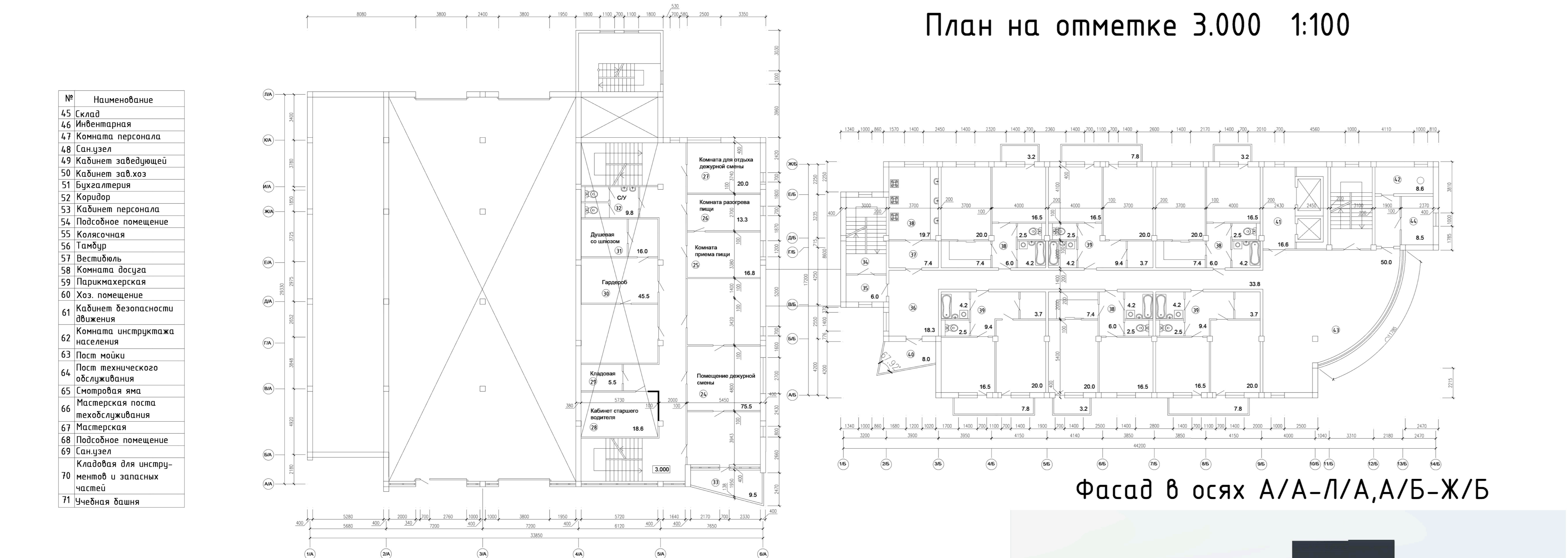
План на отметке 0.000 1:100



Фасад в осях 1/А-6/А,1/Б-14/Б



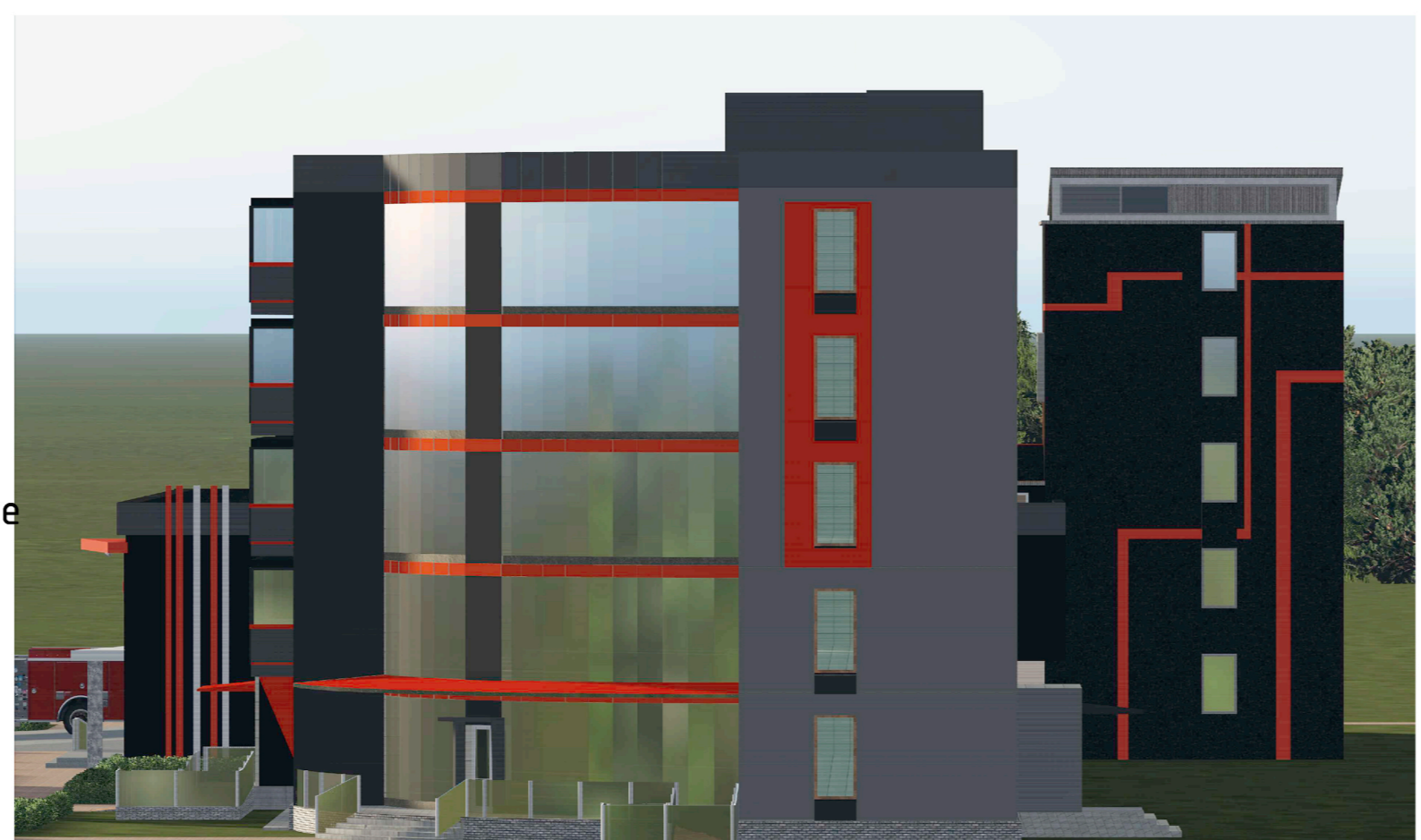
Разрез 1-1



План на отметке 3.000 1:100

- № Наименование
- 45 Склад
- 46 Инвентарная
- 47 Комната персонала
- 48 Санузел
- 49 Кабинет заведующей
- 50 Кабинет завед.
- 51 Библиотека
- 52 Коридор
- 53 Кабинет персонала
- 54 Подсобное помещение
- 55 Кладовая
- 56 Тамбур
- 57 Вестибюль
- 58 Комната дежур
- 59 Парикмахерская
- 60 Хол. помещение
- 61 Кабинет безопасности
- 62 Комната инструктора
- 63 Пост мойки
- 64 Пост технического обслуживания
- 65 Спортивная зона
- 66 Мастерская пошива спецодежды
- 67 Мастерская
- 68 Подсобное помещение
- 69 Санузел
- 70 Кладовая для инструментов и запасных частей
- 71 Чувств. башня

Фасад в осях А/А-Л/А,А/Б-Ж/Б



Районный центр МЧС представляет собой выразительную, яркую, вопреки простоте форм, интересную композицию. Яркие контрастные цвета придают значимость и важность пожарной части, а витражи и большое количество остекления создают простой и легкий образ здания. Архитектурно-пространственная композиция проектируемого объекта в плане построена из прямоугольных объемов. В плане корпуса центра МЧС расположены: площадка для въезда(выезда) автомобилей специального назначения непосредственно в пост технического обслуживания и учебно-спортивная зона. Кроме этого в здании расположены такие помещения как: пост мойки, пост технического обслуживания, учебная даша, помещения для сушки и мойки рукавов, мастерские, помещения дежурной смены и др. Здание центра МЧС и корпуса служебного жилья имеют различную этажность, что придает динамичность композиции. В комплексе МЧС кроме технического обслуживания автомобилей входит и служебное жильё, строительство которого будет актуально для специалистов и работников центра. Его архитектура представлена пятиэтажным объемом с жилыми обслуживающими помещениями, необходимыми для комфортного проживания. Весь комплекс объединен колористическими и архитектурными декоративными деталями, позволяющими представить все объекты как единое целое.