

## Берлинский мост в Калининграде

*Степанцов Данила Иванович, студент 2-го курса  
кафедры «Мосты и тоннели»*

*Белорусский национальный технический университет, г. Минск  
(Научный руководитель – Ходяков В.А., старший преподаватель)*

Берлинский мост, так же его называют Пальмбургским мостом (нем. Palmburger Brücke). Мост расположен в Калининграде и проходит через старое и новое русла Преголи. Строительство этого моста происходило вместе с прокладкой скоростной автомагистрали Берлин – Кёнигсберг.

Мост имеет сборно-монолитную конструкцию и был построен в 1938 году. В конструкции моста были предусмотрены отсеки для мин, в которые предполагалась установка взрывчатки, для быстрого уничтожения моста в случае необходимости. К сожалению мост так и не был достроен до конца. Во-первых началась Вторая мировая война, из-за которой появилась необходимость переброски сил и средств на фронт, во-вторых задача была выполнена не полностью из-за отсутствия необходимости строить вторую полосу дороги в восточных районах Калининграда. Позже в 1945 году мост был взорван нацистами во время отступления.

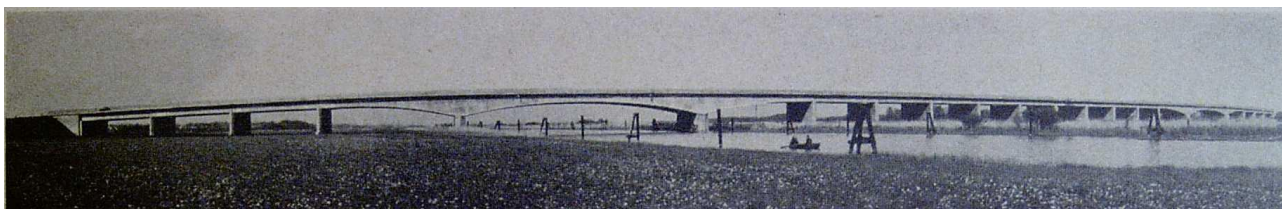


Рисунок 1 – общий вид Берлинского моста до подрыва

Спустя долгое время мост начали реконструировать. В 2000-х годах появились проекты по реконструкции Берлинского моста, а в 2012 году началось строительство нового моста. 8 декабря 2013 года по мосту пустили движение автомобилей. В 2014 году началась постройка нового моста, находившегося чуть выше по течению реки. 7 декабря 2016 года сооружение было полностью открыто для движения. В апреле 2024 года на Берлинском мосту провели работы по замене деформационных швов. Ремонт проходил поэтапно, чтобы снизить нагрузку на водителей, однако движение всё равно ограничено. Это была необходимая мера для поддержания безопасности и долговечности конструкции.

К сожалению, после всех реконструкций первоначальный облик моста не сохранился.



Рисунок 2 – Берлинский мост

На сегодняшний день Берлинский мост выполняет не только транспортную функцию, но и является главной исторической достопримечательностью Калининграда.