

Автомобильный тоннель Владикавказ-Ахмета

*Саванович Никита Андреевич, студент 3-го курса
кафедры «Мосты и тоннели»*

*Белорусский национальный технический университет, г. Минск
(Научный руководитель – Кулаго Ю.В., преподаватель-стажёр)*

Тоннель расположен в горном массиве на границе Российской Федерации и Республики Грузии. Сам тоннель соединяет город Владикавказ и город Ахмета (Рис. 1). Данный проект разгрузит существующую дорогу и повысит транспортную доступность. Протяженность тоннеля составляет 178 км (Рис. 2), дорога имеет двустороннее движение. Конструкция портала включает в себя автосалон премиальных автомобилей, а также рядом расположен торговый центр с аэротрубой в центре (Рис. 3).

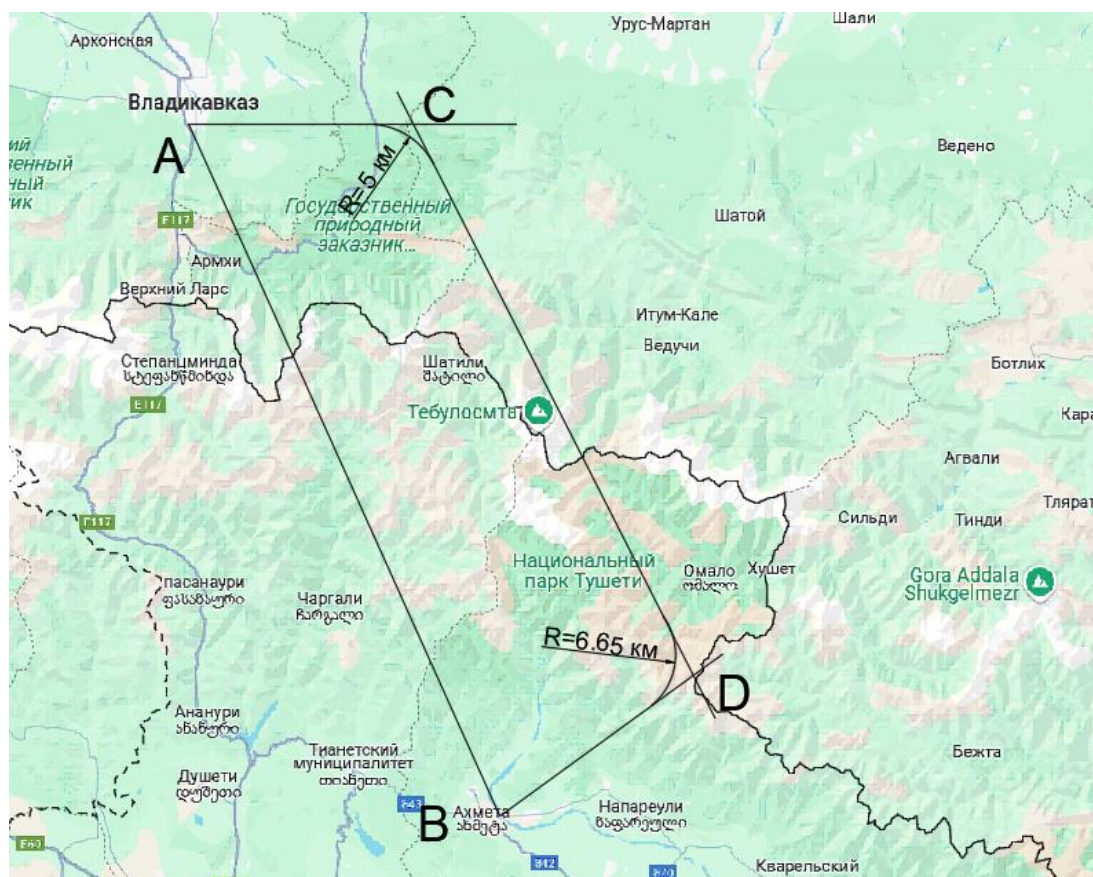


Рисунок 1 – Расположение автомобильного тоннеля на карте

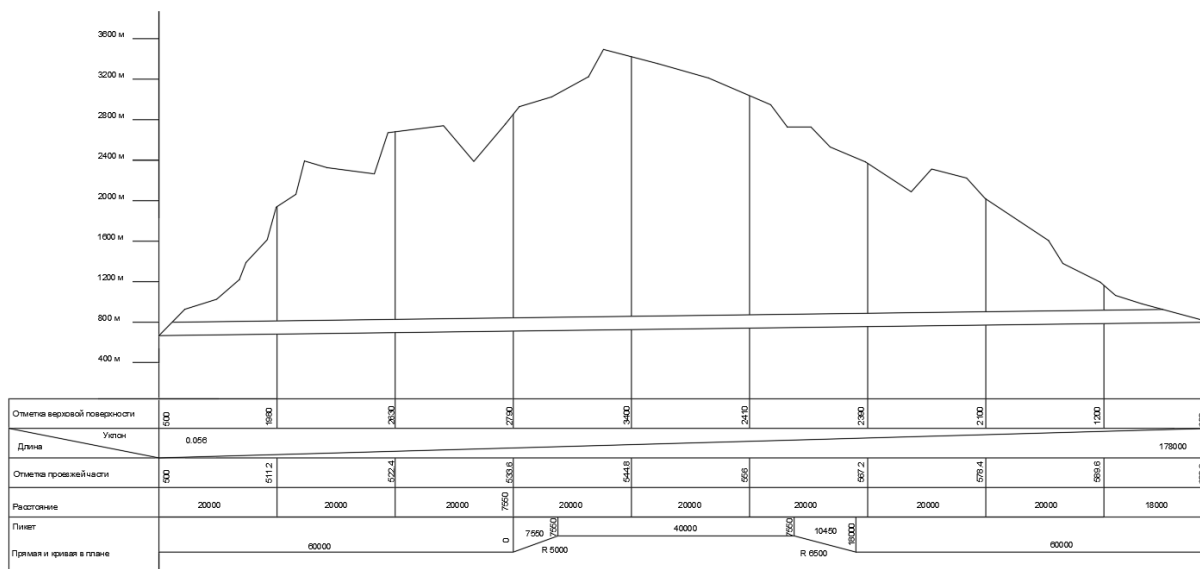
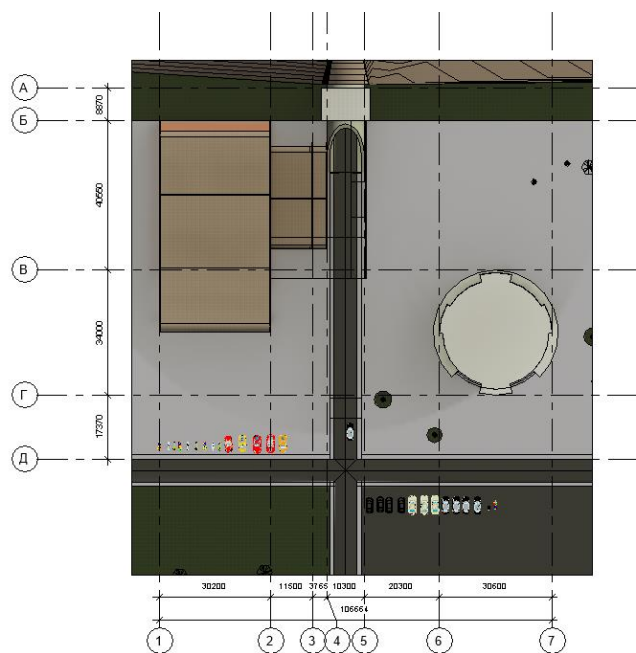


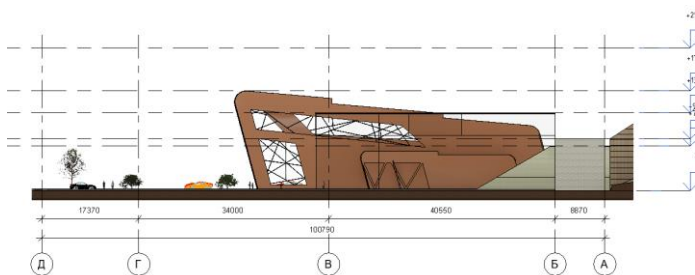
Рисунок 2 – Продольный профиль участка автомобильного тоннеля



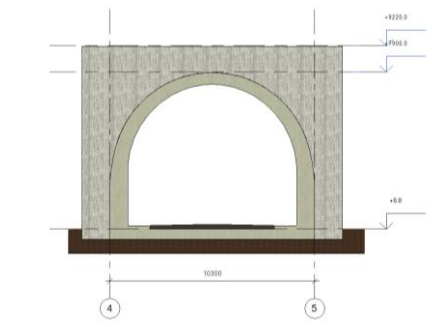
План сооружения на отметке 0.000



Фасад в осях 1-7 по оси Д



Фасад в осях А-Д по оси Б



Разрез 1-1

Рисунок 3 – Общий вид автомобильного тоннеля

Литература:

1. Маковский Л.В. Проектирование автодорожных и городских тоннелей / Л.В. Маковский, В.В. Кравченко, Н.А. Сула. Москва: Кнорус, 2022. – 534с.
2. Пастушков Г.П. Проектирование тоннелей, сооружаемых горным способом: учеб.-метод. пособие / Г.П. Пастушков. В.А. Кузьмицкий, В.Г. Пастушков, В.Ю. Олляк, Д.В. Кузьмицкий. Минск: БНТУ, 2005. – 96с.