

## Автомобильный тоннель Красная Поляна-Сочи

*Рахунок Кирилл Александрович, студент 3-го курса  
кафедры «Мосты и тоннели»*

*Белорусский национальный технический университет, г. Минск  
(Научный руководитель – Кулаго Ю.В., преподаватель-стажёр)*

Для реализации проекта автомобильного тоннеля был выбрана гора Ачихшо в России. Данный проект может стать важным элементом дорожной сети, который разгрузит существующую дорогу и повысит транспортную доступность (Рис. 1)

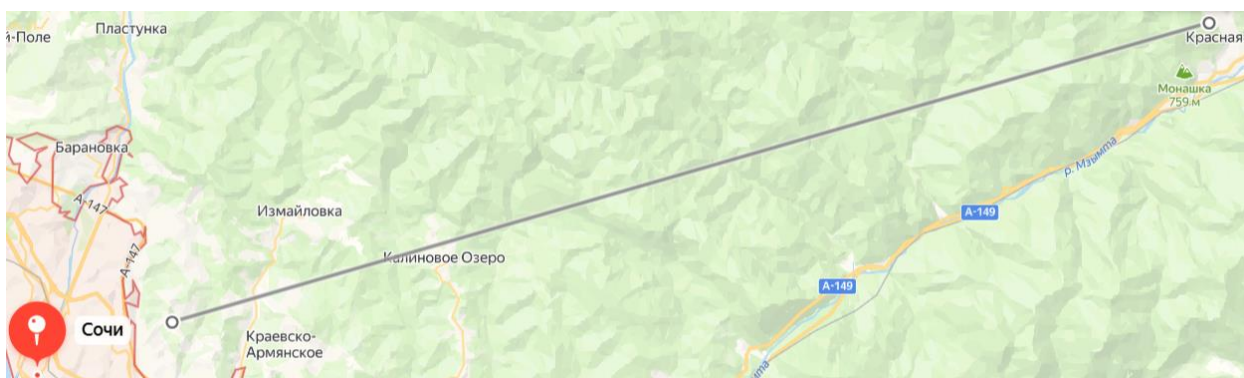


Рисунок 1 – Расположение автомобильного тоннеля на карте

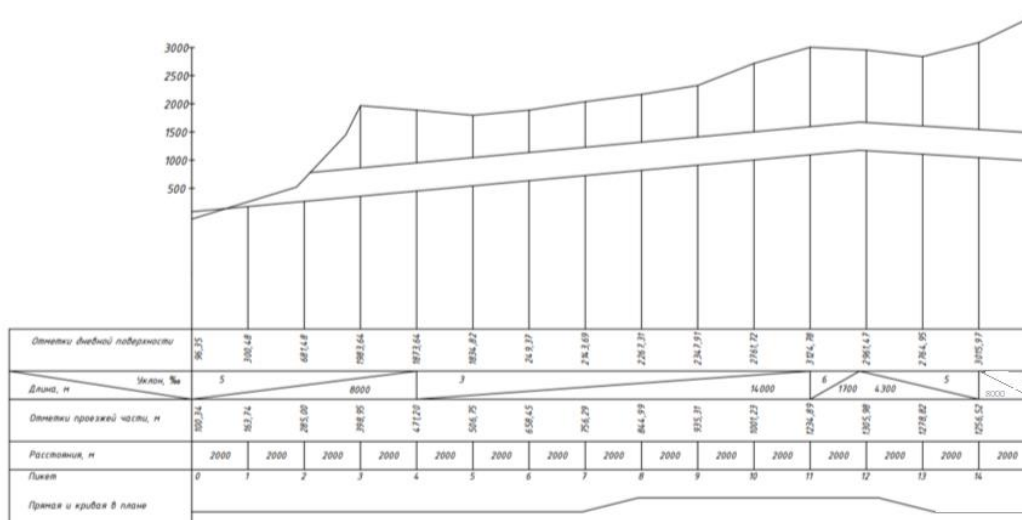


Рисунок 2 – Продольный профиль участка автомобильного тоннеля

Проект портала выполнен по новой концепции под названием “Зеленый Щит” внешние поверхности портала и прилегающие подпорные стены покрыты

многоуровневой системой озеленения. Служит для дополнительного шумопоглощения, улучшения микроклимата (Рис. 3, 4).

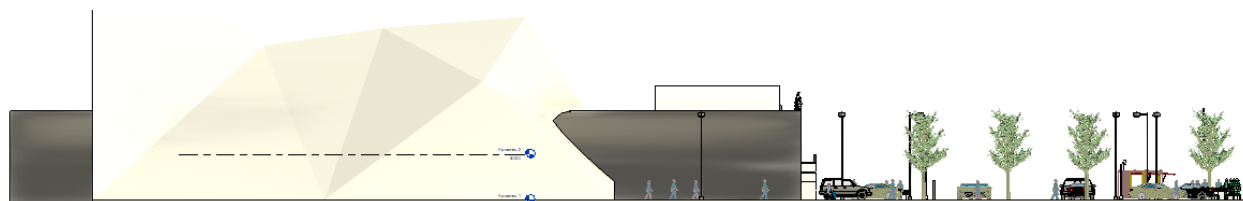


Рисунок 3 – Южный фасад

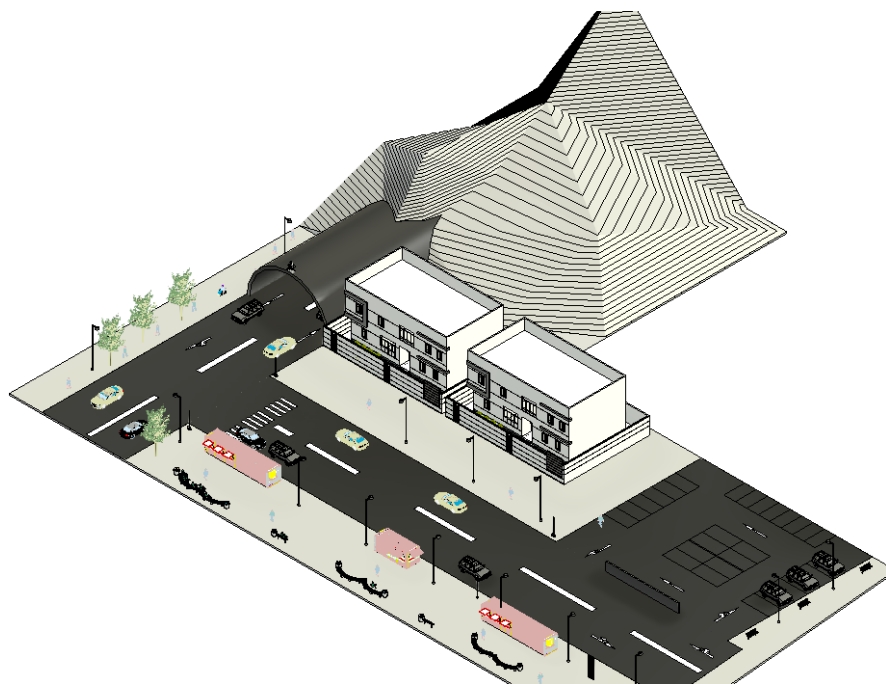


Рисунок 4 – Общий вид 3D модели автодорожного тоннеля

Плюсы данного проекта:

1. Тоннель значительно сократит время в пути между побережьем и горным курортом Красная Поляна.
2. Тоннель позволит избежать опасных участков старой дороги с серпантинами и обрывами.
3. Благодаря тоннелю дорога может пропускать большее количество транспорта в сутки, что важно для развития туризма и экономики региона.
4. Улучшит транспортную доступность к горнолыжным курортам.

Литература:

1. Маковский Л.В. Проектирование автодорожных и городских тоннелей / Л.В. Маковский, В.В. Кравченко, Н.А. Сула. Москва: Кнорус, 2022. – 534с.
2. Пастушков Г.П. Проектирование тоннелей, сооружаемых горным способом: учеб.-метод. пособие / Г.П. Пастушков, В.А. Кузьмицкий, В.Г. Пастушков, В.Ю. Олжак, Д.В. Кузьмицкий. Минск: БНТУ, 2005. – 96с.