

Результаты расчетов в программе SOFiStiK:

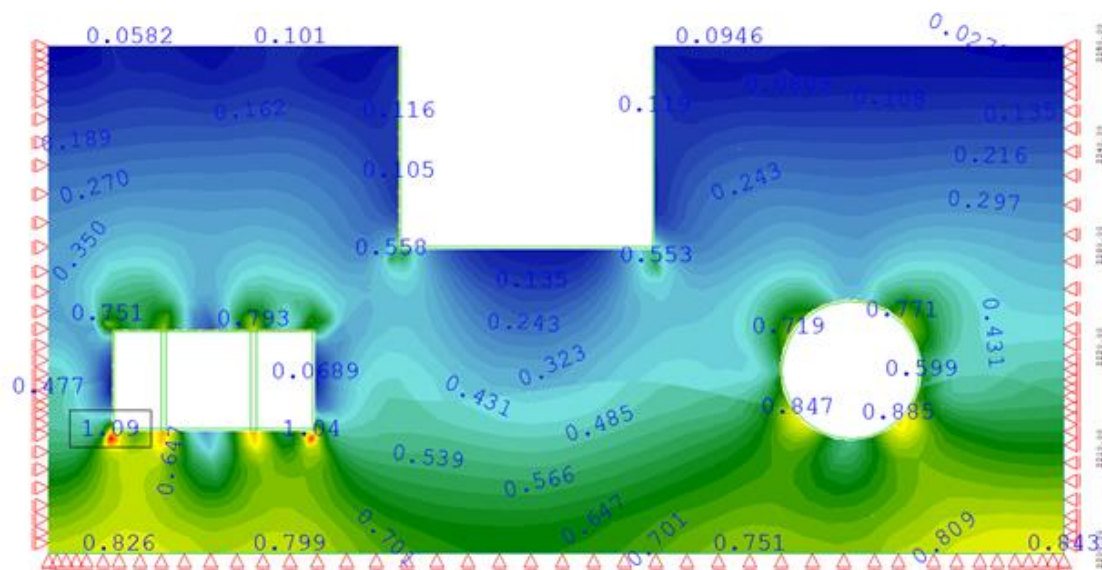


Рисунок 2 – Напряжения в грунте

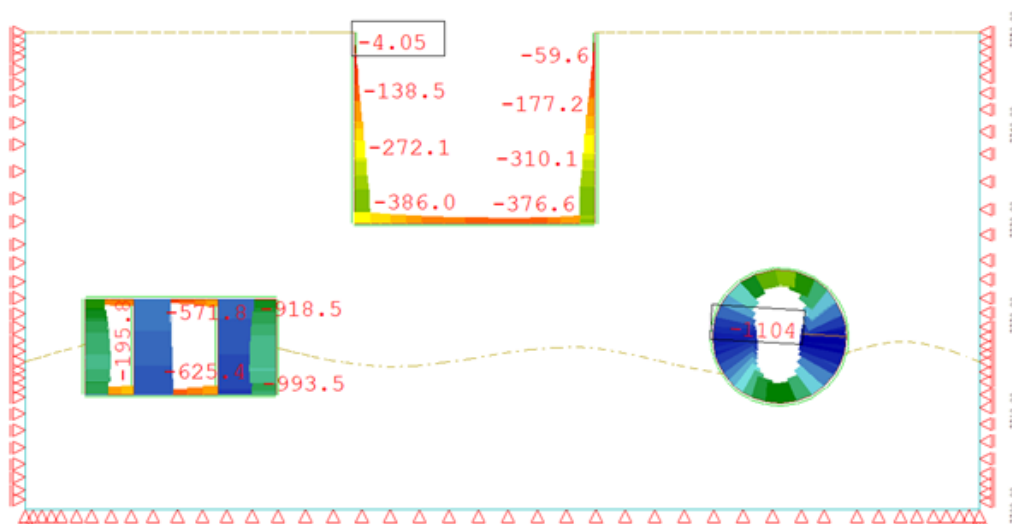


Рисунок 3 – Изгибающие моменты в элементах

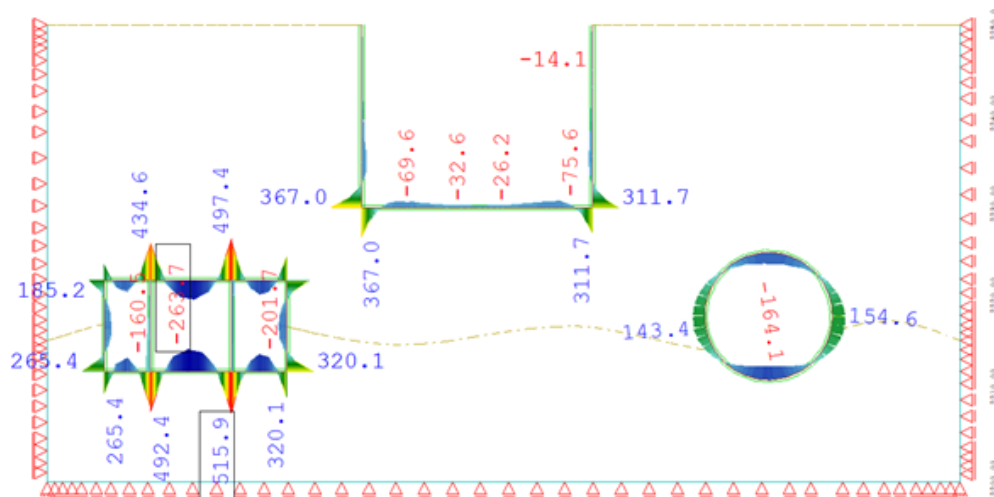


Рисунок 4 – Нормальные силы в элементах

Если посмотреть на рисунок 2, то можно заметить, что мы не видим критических значений на стенке метрополитена или тоннеля. Из этого мы можем сделать вывод, что строительство данной станции было выполнено с учетом всех нагрузок и были предприняты все меры безопасности для передвижения пешеходов.

Литература:

1. Кузьмицкий В. А. Методические указания к курсовому проекту по разделу «Расчет тоннельных обделок» курса «Проектирование и строительство тоннелей» для студентов специальности «Мосты и тоннели» Минск, 1982 г.
2. Храпов В. Г. и др. «Тоннели и метрополитены» М: транспорт, 1989 г.