

МНОГОФУНКЦИОНАЛЬНЫЙ КОМПЛЕКС В ЛАШКУТЕ (РОССИЯ)

*Старцев Демид Николаевич, студент 3-го курса
кафедры «Мосты и тоннели»*

*Белорусский национальный технический университет, г. Минск
(Научный руководитель – Яковлев А.А., старший преподаватель)*

Комплекс между Лашкутой и Нижним Чегемом проходит через гору Урхajok, соединяет два населенных пункта в Кабардино-Балкарской Республике России. Преимуществами такого комплекса являются:

1. Улучшение безопасности: комплекс предоставляет защищенный маршрут, минимизируя риски, связанные с оползнями, сходом лавин и другими природными явлениями, которые могут представлять опасность на открытых дорогах.
2. Сокращение времени в пути: комплекс значительно уменьшает расстояние между двумя точками, что сокращает время в пути для транспортных средств.
3. Экономическая выгода: улучшение транспортного сообщения способствует экономическому развитию региона за счет увеличения торговли и инвестиций.
4. Круглогодичное использование: обеспечивает надежное соединение между регионами вне зависимости от сезона, что особенно важно в зимний период, когда дороги могут быть закрыты из-за снега или льда.

Эти преимущества способствуют улучшения жизни местного населения и развития региона в целом.

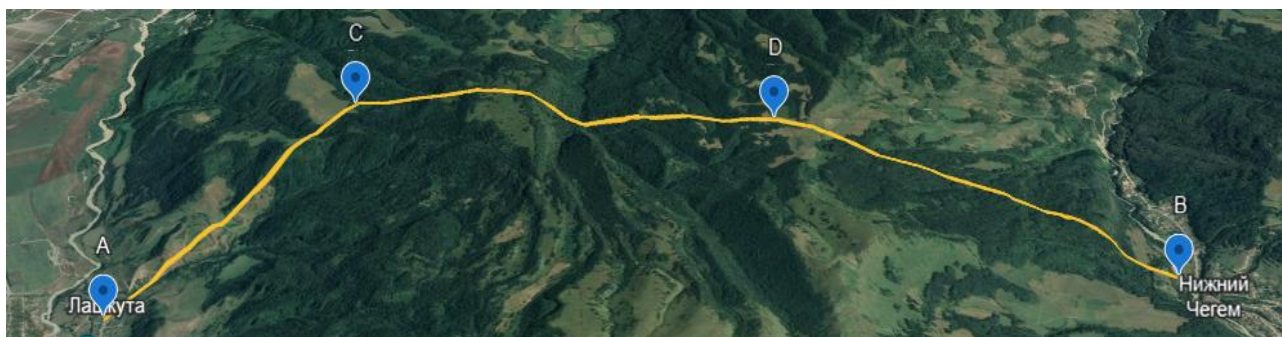


Рисунок 1 – План местности

Длина этого тоннеля составляет 30 километров. Максимальный уклон трассы не превышает 3 ‰ (Рис. 2). Максимально допустимая скорость движения в тоннеле составляет 100 км/ч.

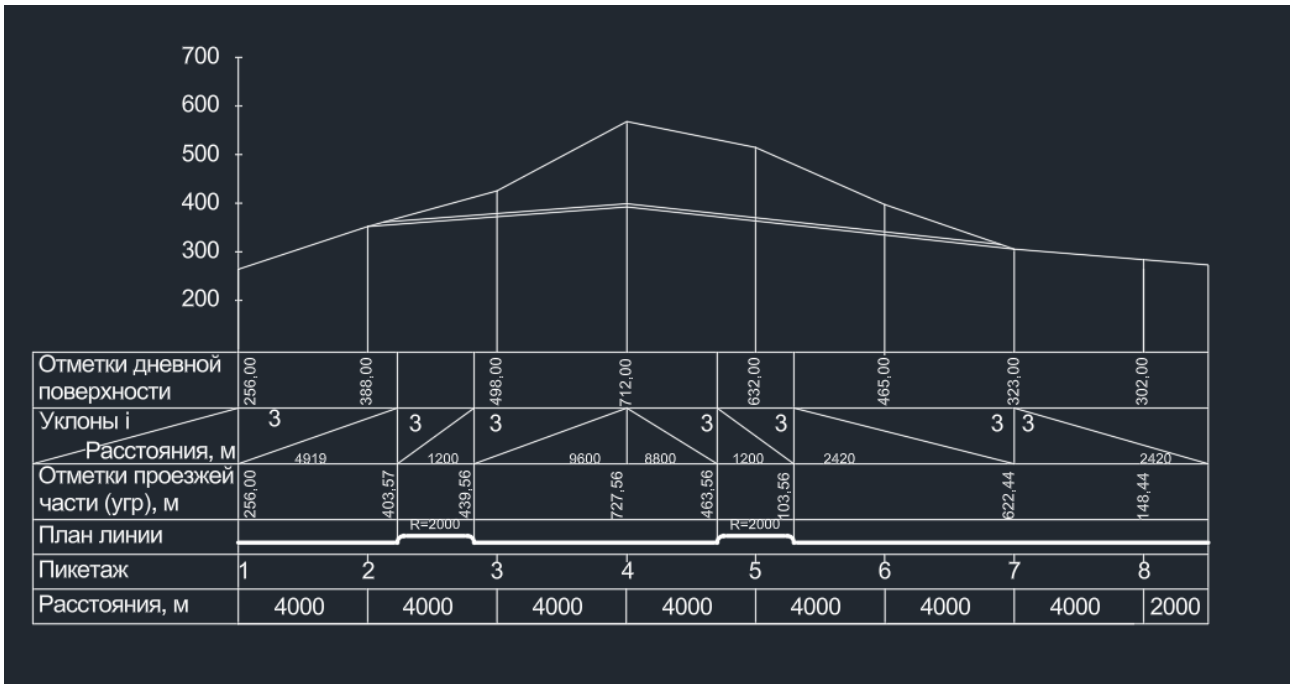


Рисунок 2 – Продольный профиль

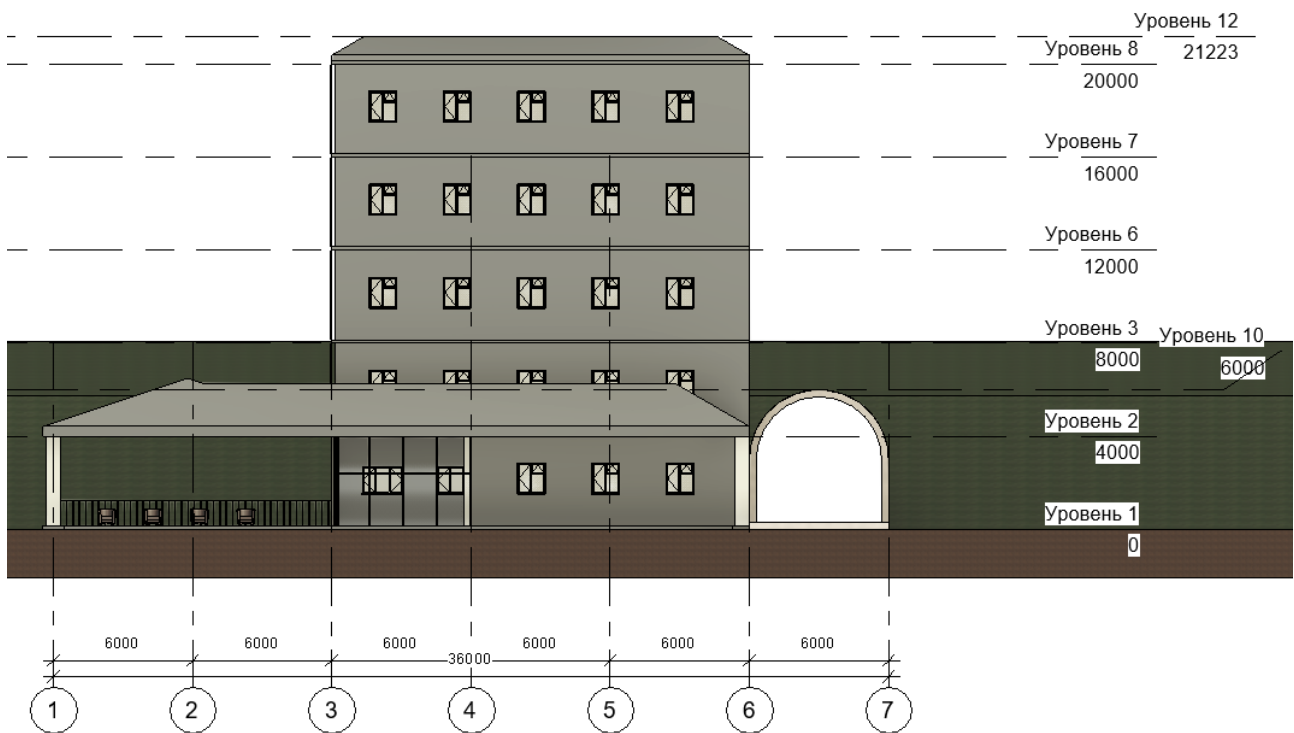


Рисунок 3 – Фасад в осях 1-7 по оси А

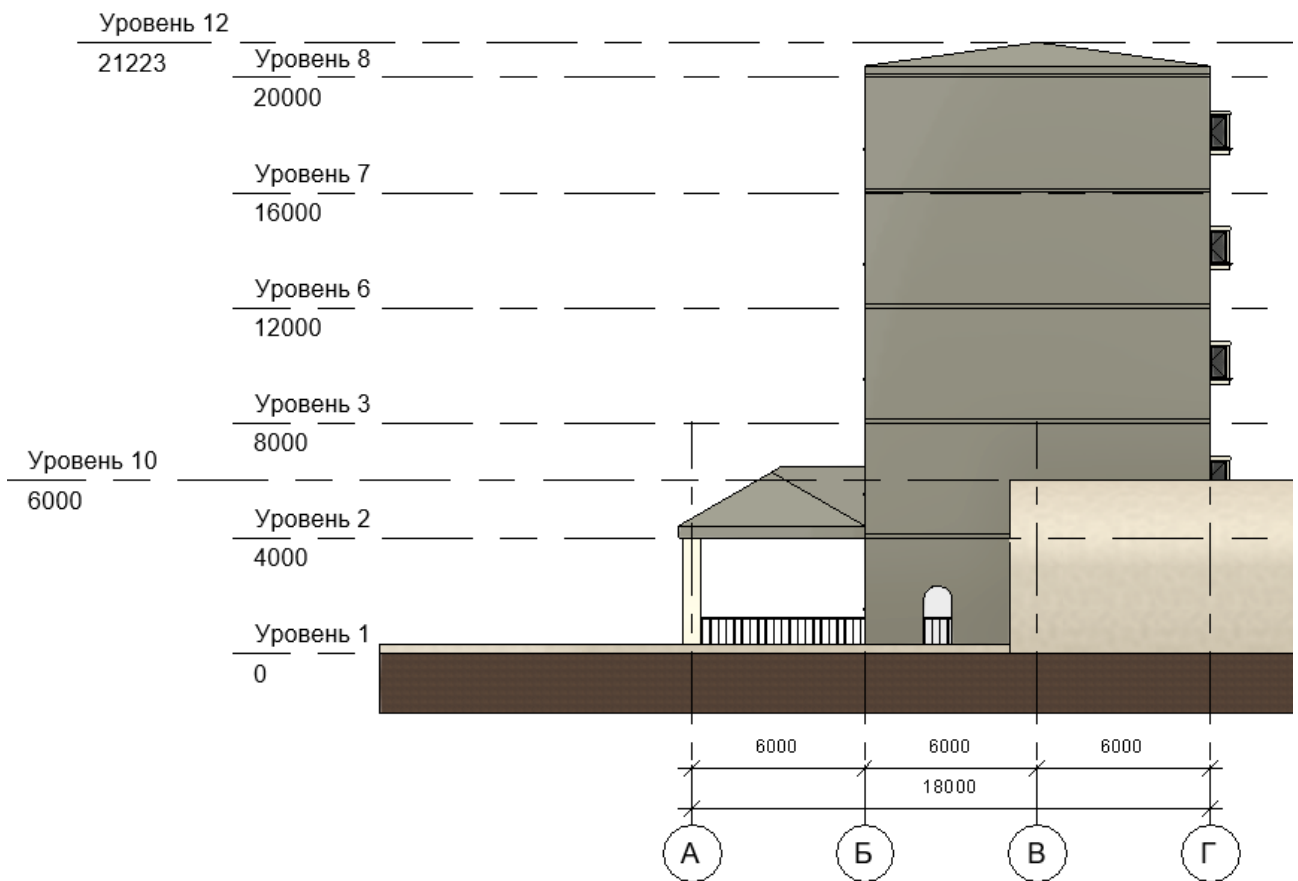


Рисунок 4 – Фасад по осям А-Г в оси 1

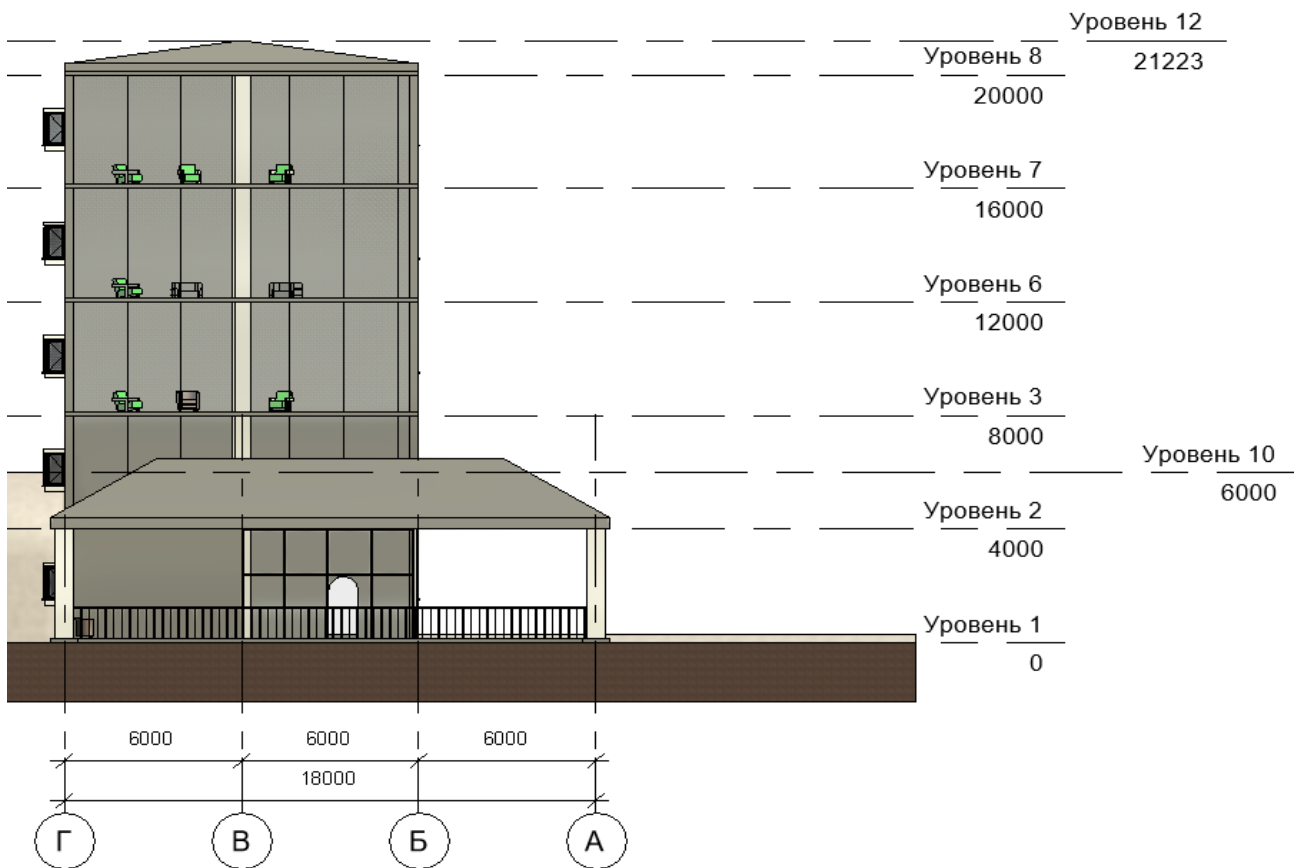


Рисунок 5 – Фасад по осям Г-А в оси 7

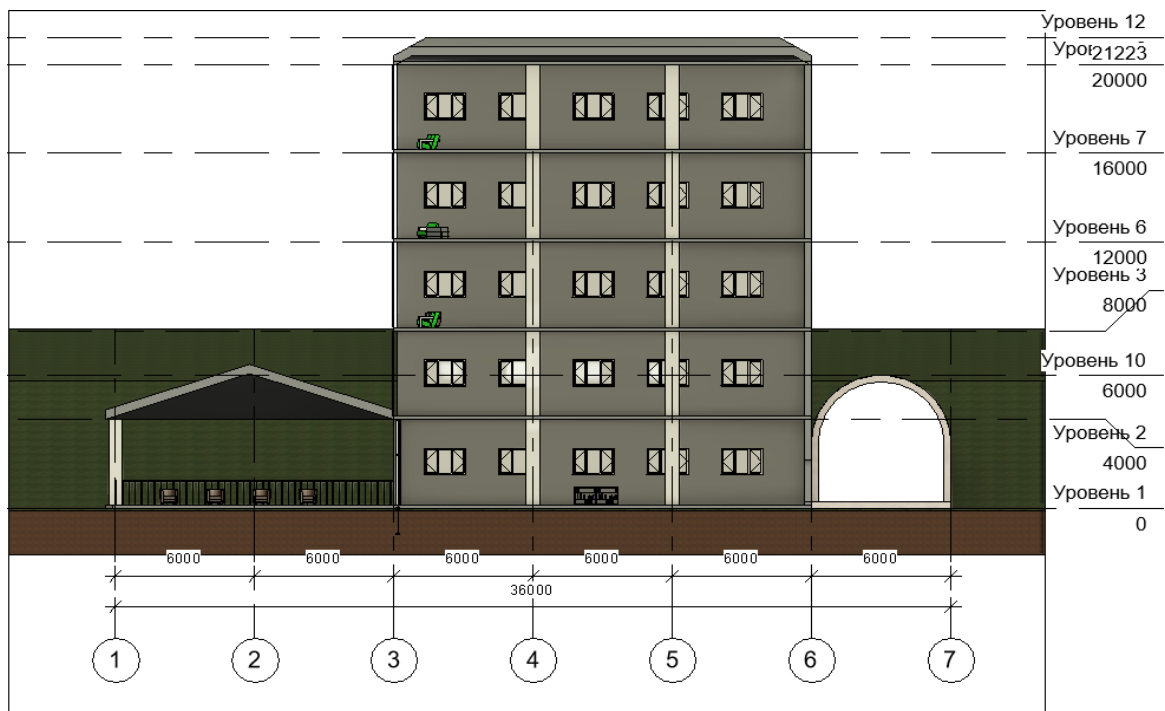


Рисунок 6 – Разрез 1-1

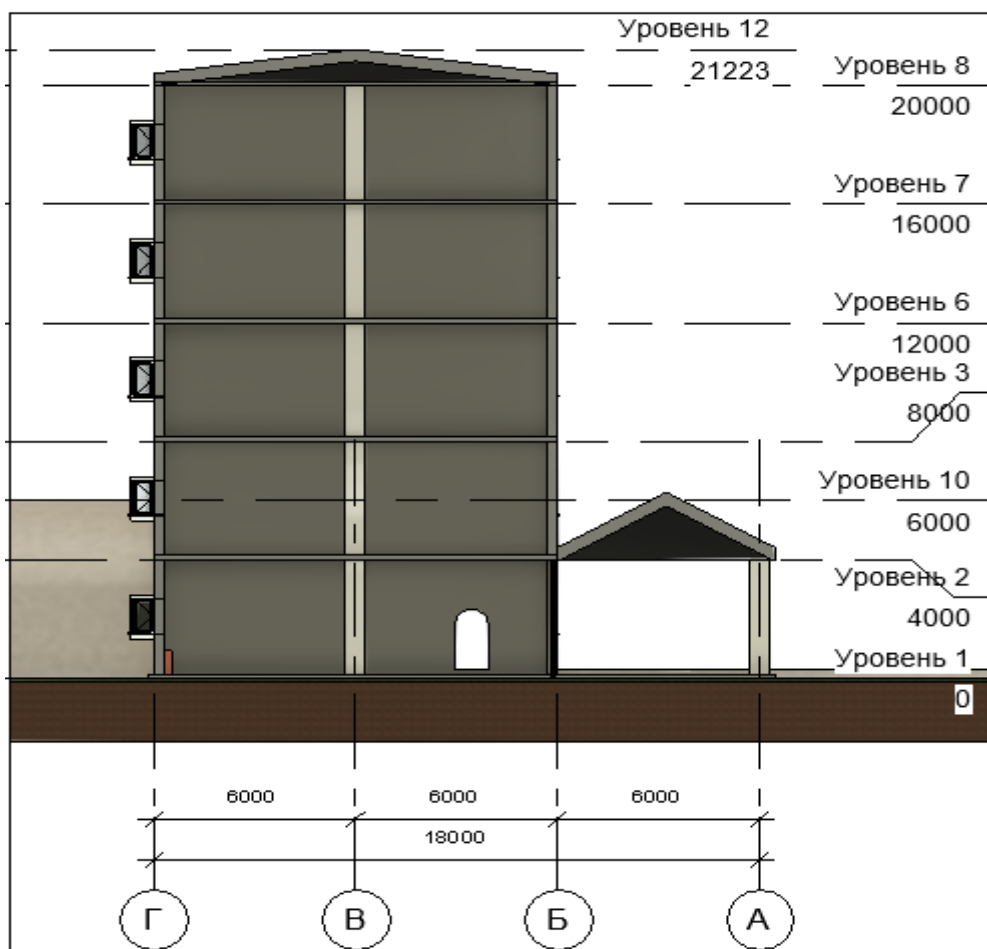


Рисунок 7 – Разрез 2-2

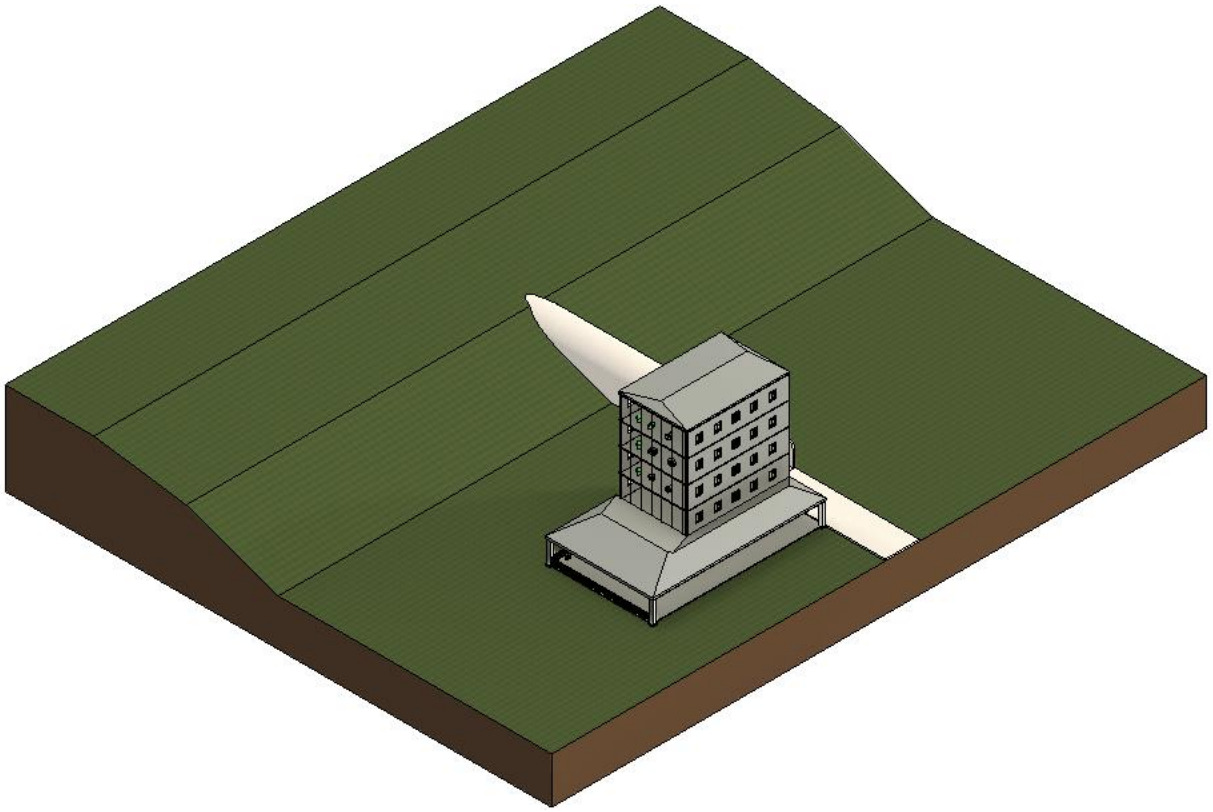


Рисунок 8 – Общий вид многофункционального комплекса

Литература:

1. Маковский Л.В. «Проектирование автодорожных и городских тоннелей». М., Транспорт, 1993 г.