

## АККРЕДИТАЦИЯ ПОВЕРОЧНЫХ И ИСПЫТАТЕЛЬНЫХ ЛАБОРАТОРИЙ

Студентка гр. 113228 Сухецкая А.И.

Кандидат техн. наук, ст. преподаватель Корзун П.О.  
Белорусский национальный технический университет

В 2009 году в Республике Беларусь аккредитовано 184 поверочных лаборатории, большая часть из которых располагается в г. Минске и Минской области, далее следуют Брестская, Витебская и Могилевская области (рисунок 1).

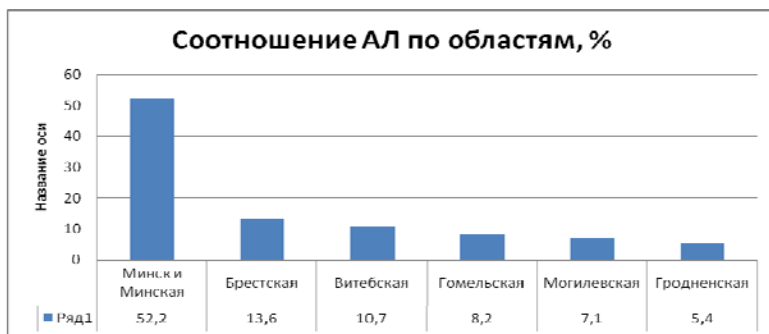


Рисунок 1 – Соотношение аккредитованных лабораторий по областям

Как видно из рисунка, наибольшее количество аккредитованных поверочных лабораторий, а, соответственно, и специалистов, техники, более расширенная эталонная база приходится на г. Минск и Минской область. Аналогичная ситуация наблюдается и с аккредитованными испытательными лабораториями. По состоянию на 01.01.2010 распределение лабораторий к общему количеству – 3223 в процентном соотношении по регионам республики на Минск и Минскую область приходится 30,1%.

То есть при использовании предприятиями средств измерений, поверка которых может быть обеспечена только в г. Минске (влагомеры, термогигрометры, анемометры, тахеометры), в большинстве случаев на поверку оборудование необходимо везти в город Минск. Что влечет за собой затраты времени квалифицированного персонала, средств и, как следствие, приводит к увеличению себестоимости конечной продукции или услуг.

С учетом стоимости эталонного поверочного оборудования, создание поверочных лабораторий в каждом областном центре нецелесообразно. В то же время, функции по доставке, сдаче в поверку, ремонт и возврат СИ из поверки могут взять на себя другие организации.