

Союз Советских
Социалистических
Республик



Комитет по делам
изобретений и открытий
при Совете Министров
СССР

О П И С А Н И Е ИЗОБРЕТЕНИЯ

К АВТОРСКОМУ СВИДЕТЕЛЬСТВУ

208245

Зависимое от авт. свидетельства № —

Заявлено 25.IV.1966 (№ 1072427/29-14)

с присоединением заявки № —

Приоритет —

Опубликовано 29.XII.1967. Бюллетень № 3

Дата опубликования описания 19.III.1968

Кл. 37с, 15/06

МПК Е 04d

УДК 69.024.15.002.5
(088.8)

Автор
изобретения

В. М. Холопик

Заявитель

Белорусский политехнический институт

УСТРОЙСТВО ДЛЯ УКЛАДКИ И ПРИКЛЕИВАНИЯ ЛИСТОВОГО МАТЕРИАЛА ИЗ РУЛОНА

1

Данное изобретение представляет собой устройство для укладки и приклеивания листового материала из рулона, применяемое в строительстве при устройстве рулонных кровель.

Известны устройства для укладки и приклеивания листового материала из рулона, включающие прикатывающий барабан, раму с рычагом управления, на которой смонтированы смазочное, заправочное и размоточное приспособления, последнее из которых имеет раскладочные валики.

Основным недостатком известных машин является то, что изменение направления движения машины в процессе наклейки полотна либо вообще невозможно, либо затруднено из-за конструктивных особенностей.

Целью данного изобретения является устранение вышеотмеченного недостатка. Достигается это тем, что прикатывающий барабан устройства выполнен составным по длине с полыми секциями, внутри средней из которых смонтирован привод. Рама устройства выполнена с боковыми щеками, в которых закреплены концы раскладочных валиков, один из которых в свою очередь соединен гибкими связями, например, ремнями, с блоками на закрепленных консольно кронштейнах.

На фиг. 1 изображено устройство для укладки и приклеивания листового материала

2

из рулона (вид сбоку); на фиг. 2 изображено данное устройство в плане; на фиг. 3 изображено ведущее устройство с применением двухступенчатого соосного редуктора.

5 Данное устройство состоит из прикатывающего барабана, рамы, устройства для заправки и размотки рулона, опорного катка с водилом, рычага управления и смазочной камеры. Прикатывающий барабан состоит из соосных секций 1 и 2, насаженных на подшипниках на оси 3. Из них центральная секция 2 является ведущей. Оси — полые, корпус выполнен из листовой стали и снаружи для упругости обмотан несколькими слоями панцирной сетки 4. Внутри центральной секции барабана к оси жестко прикреплен электродвигатель 5 с редуктором 6. На оси 3 жестко установлены двубоковые щеки 7 и две промежуточные стойки 8, которые с продольными планками 9 и 10 образуют раму катка.

К боковым щекам 7 рамы прикреплены два направляющих валика 11 и 12, а на продольной планке 9 смонтированы кронштейны 13, закрепленными на них роликами 14, а также вращающиеся на осях 15 боковые конусные упоры 16. На ролики 14 и направляющий валик 11 надеты резиновые ремни 17. Направляющие валики 11 и 12 с кронштейнами 13 роликами 14 и боковыми упорами предназначены для заправки рулона в машину и е

размотки в процессе работы. К продольной планке 9 прикреплен опорный каток 18 с водилом 19, а также рычаг управления 20 с двумя ручками 21. Рычаг управления выполнен из трубы, внутри которой проложен электропровод с выключателями 22, соединенными с ручками 21. Поворотом одной ручки на 90° включают в работу электродвигатель катка, поворотом другой — электродвигатель шестеренчатого насоса, расположенного рядом с емкостью для мастики. На верху смазочной камеры 23 на кронштейнах установлена труба со специальными соплами 24. Мастика поступает к соплам и наносится на поверхность полотнища. Смазочная камера укрепена шарнирно к продольной планке 9 на оси 25.

Работа устройства осуществляется следующим образом.

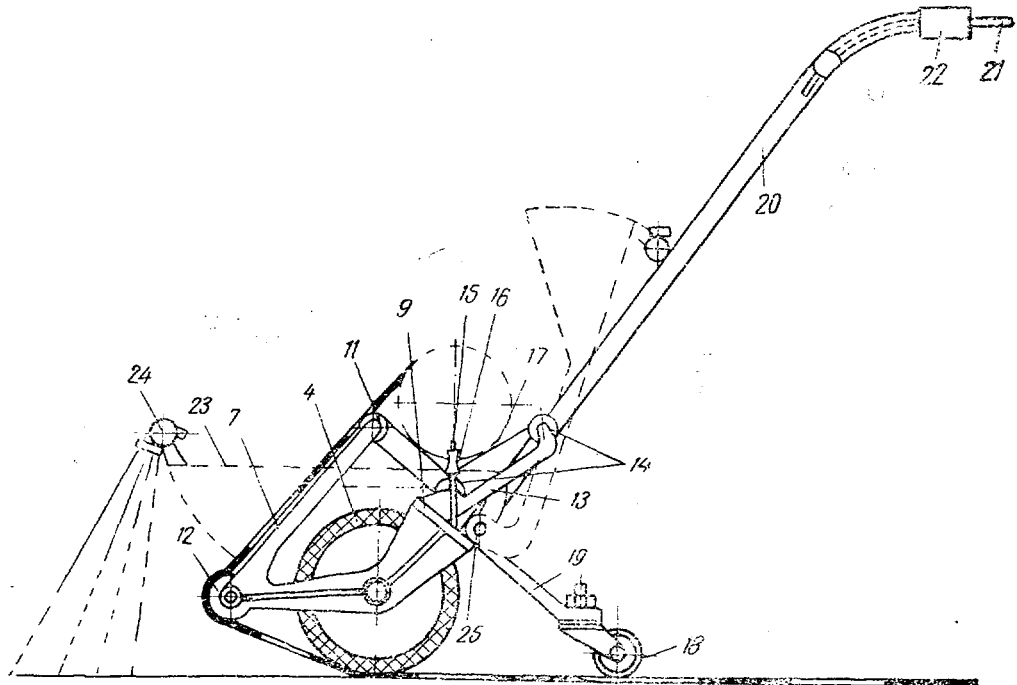
Конец полотнища рулона наклеивают и притирают к основанию шпателем, затем поворотом ручки на 90° пускают в работу электродвигатель катка-раскатчика и устанавливают машину на конце приклеенного полотнища. Далее смазочную камеру поднимают вверх, и одновременно рулон укладывают на резиновые ремни катка-раскладчика. Смазочная камера опускается в рабочее положение. После этого включают электродвигатель шестеренчатого насоса для подачи мастики в

смазочную камеру катка-раскатчика, а затем — каток-раскатчик. Процесс приклеивания одного рулона длится 15—20 сек, возвращения в исходное положение длится еще 15—20 сек.

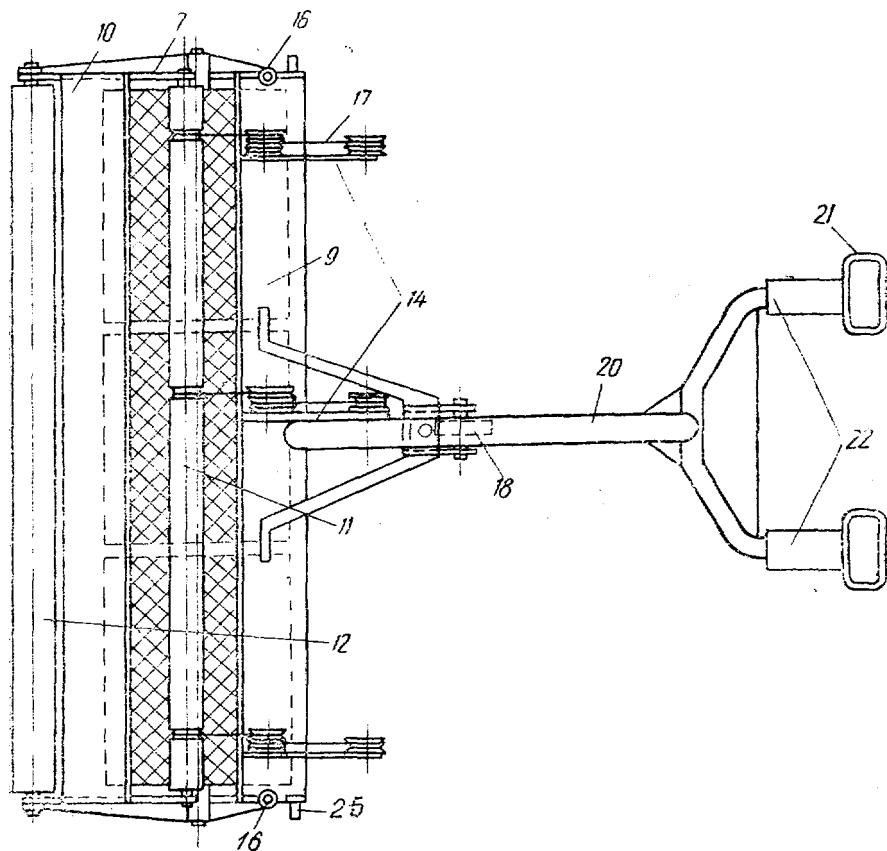
Предмет изобретения

1. Устройство для укладки и приклеивания листового материала из рулона, включающее прикатывающий барабан, раму с рычагом управления, на которой смонтированы смазочное, заправочное и размоточное приспособления, последнее из которых имеет раскладочные валики, отличающееся тем, что, с целью повышения маневренности и производительности, прикатывающий барабан устройства выполнен составным по длине с полыми секциями, внутри средней из которых смонтирован привод, а рама устройства выполнена с боковыми щеками, в которых закреплены концы раскладочных валиков, один из которых в свою очередь соединен гибкими связями, например, в виде ремней с блоками на закрепленных консольно кронштейнах.
2. Устройство по п. 1, отличающееся тем, что, с целью предохранения листового материала из рулона от смещения, на каждой щеке рамы установлен относительно вертикальной оси упор с вращающейся головкой.

208245



Фиг. 1



Фиг. 2

208245

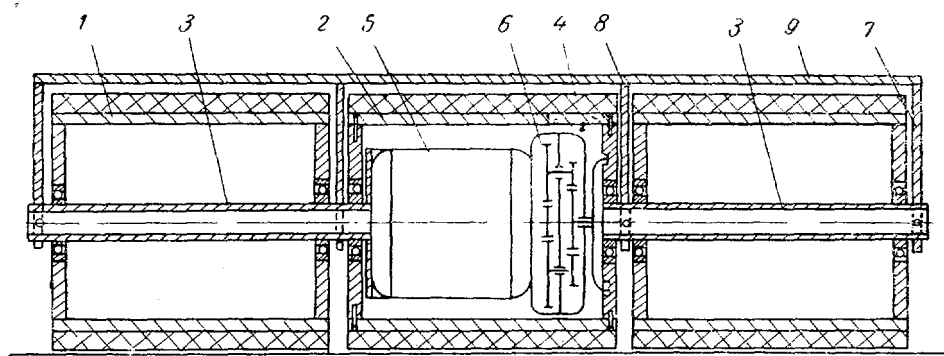


Fig 3

Составитель Л. А. Хромова

Редактор Г. В. Петрова Техред Л. Я. Бриккер Корректоры: С. Ф. Голтаренко
и Л. М. Прохорова

Заказ 333/18 Тираж 530 Подписное
ЦНИИПИ Комитета по делам изобретений и открытий при Совете Министров СССР
Москва, Центр, пр. Серова, д. 4

Типография, пр. Сапунова, 2