

ПРЕДЛОЖЕНИЯ ПО СОВЕРШЕНСТВОВАНИЮ ОРГАНИЗАЦИИ ДВИЖЕНИЯ

студенты гр. 101151-14 Деветаева Е.Е., Ключева С.А. Рыжих А.С.
Научный руководитель – магистр техн. наук Горелик Е.Н.

На основании разработанных диаграмм светофорного регулирования, схемы пофазного движения, а также по результатам экспериментальных исследований на исследуемом объекте был рассчитан прогнозируемый уровень загрузки (рис. 1-3).

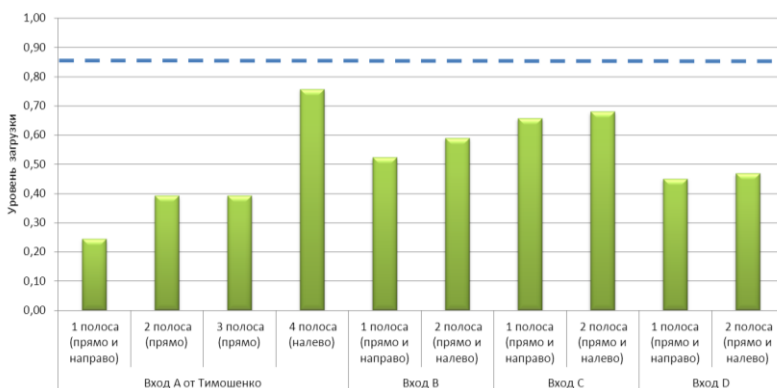


Рисунок 1 – Прогнозируемый уровень загрузки полос на исследуемом перекрестке (утренний пик)

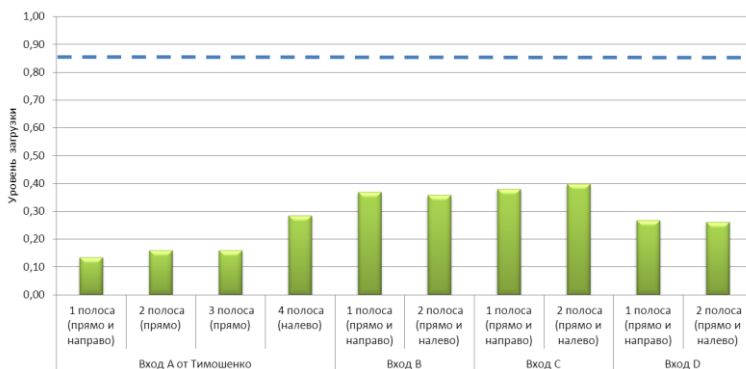


Рисунок 2 – Прогнозируемый уровень загрузки полос на исследуемом перекрестке (дневное время)

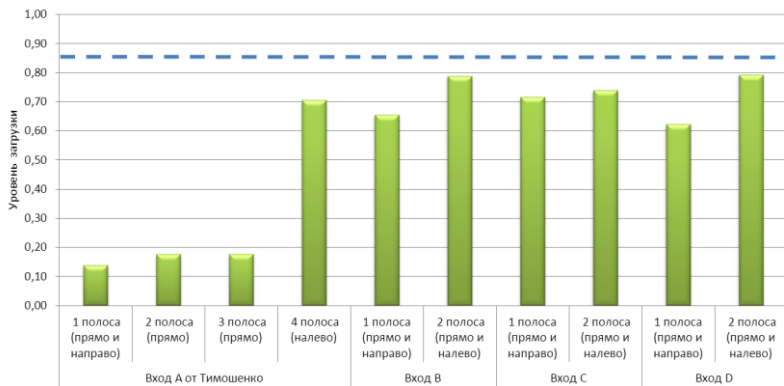


Рисунок 3 – Прогнозируемый уровень загрузки полос на исследуемом перекрестке (вечерний пик)