

## ОРГАНИЗАЦИЯ ДОРОЖНОГО ДВИЖЕНИЯ ВО ДВОРАХ

студенты гр. 101151-14 Рыжих А.С., гр. 101151-15 Карпук М.С.

*Научный руководитель – магистр техн. наук Красильникова А.С.*

Организация движения по улицам и проездам местного значения (на подъездах к дворовым территориям, учреждениям образования, на въездах перед огороженными территориями) решается организационно-техническими методами. Так, дорожный знак 3.2 «Движение запрещено» применяется для запрещения движения всех транспортных средств на отдельных участках дорог, в том числе на участках дворовых проездов с интенсивным движением пешеходов (рисунок 1).

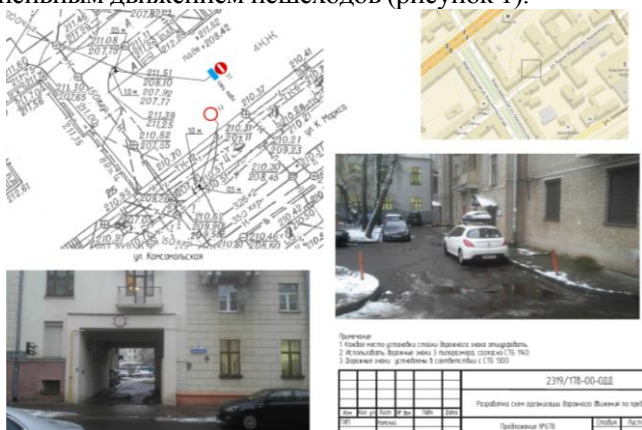


Рисунок 1 – Схема установки дорожных знаков на въезде во дворовую территорию дома по адресу ул. Карла Маркса, 27

В жилых зонах пешеходам разрешено двигаться как по тротуарам, так и по всей ширине проезжей части, не создавая необоснованных помех движущимся транспортным средствам. Максимальная скорость движения транспортных средств в жилой зоне составляет 20 км/ч. При выезде из жилой зоны водители обязаны уступать дорогу другим участникам движения. Для каждого места установки проводилось комплексное обследование существующей дислокации ТСОДД, измерение видимости (боковой и в прямом направлении), анализировалось наилучшее размещение знака с точки зрения расположения водителя автомобиля и его эксплуатации и обслуживания.