

АВТОДОРОЖНЫЙ ТОННЕЛЬ В РАЙОНЕ ГОРОДА ВЛАДИКАВКАЗ И ТАРСКОЕ (РОССИЯ)

*Сокол Даниил Сергеевич, студент 4-го курса кафедры «Мосты и тоннели»
Белорусский национальный технический университет, г. Минск
(Научный руководитель – Яковлев А.А., старший преподаватель)*

В процессе изучения дисциплины "Тоннели и подземные сооружения" был разработан проект автодорожного тоннеля с многофункциональным комплексом, который будет соединять города Владикавказ и Тарское в России. Данный проект тоннельного сооружения улучшит транспортную инфраструктуру в регионе, а также уменьшит путь между городами практически в 4 раза, что сокращает и экономит количество затраченного времени. Благодаря этому тоннелю перевозчики и туристы смогут использовать более удобный маршрут, что приведет к увеличению экономического потенциала региона, а также поможет разгрузить транспортный трафик.

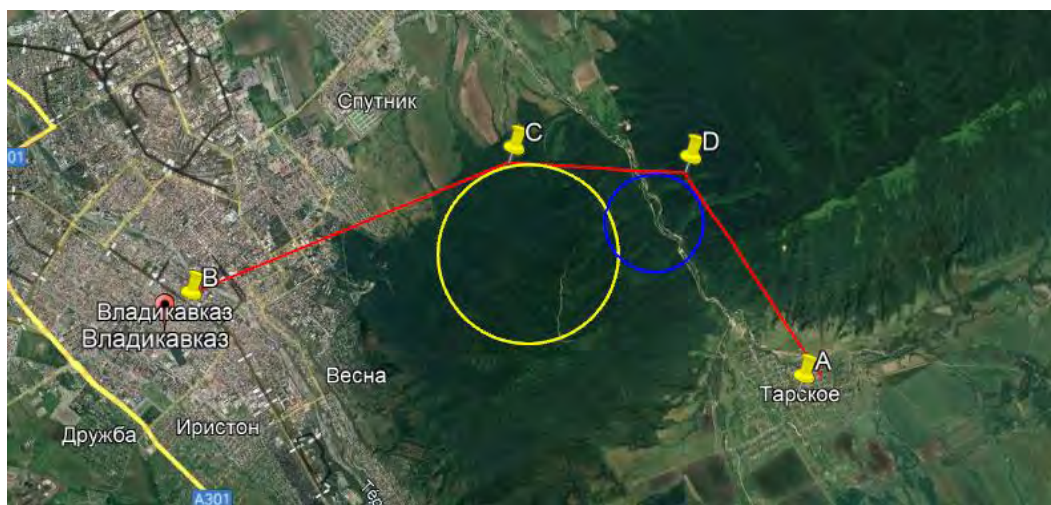


Рисунок 1 – План трассы

В рамках изучения дисциплины был спроектирован автодорожный тоннель, который включает в себя многофункциональный комплекс. Тоннель должен будет соединять города Владикавказ и Тарское в России. Данный тоннель запроектирован с двумя углами поворота радиусом 880м и 600м и имеет протяженность 10 км. Наличие многофункционального комплекса, в первую очередь качество инфраструктуры в регионе и поможет привлечь больше инвестиций. В проекте многофункционального комплекса предусмотрен

паркинг, ресторан, фудкорт, офисные помещения, а также технические и развлекательные помещения.

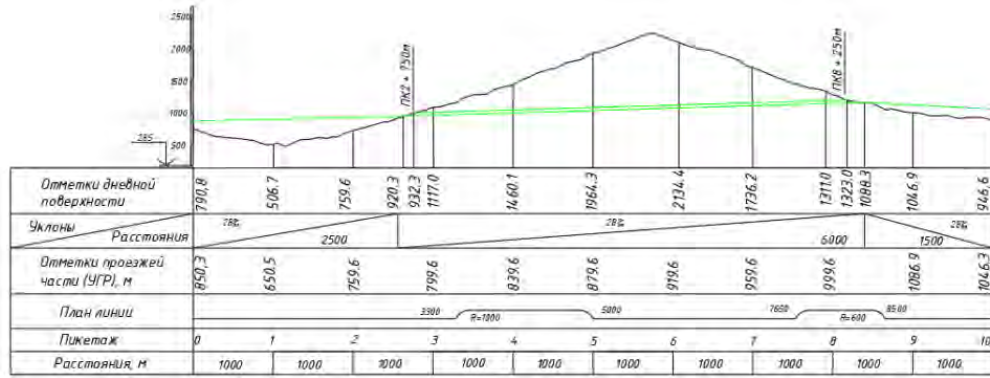


Рисунок 2 – Продольный профиль трассы

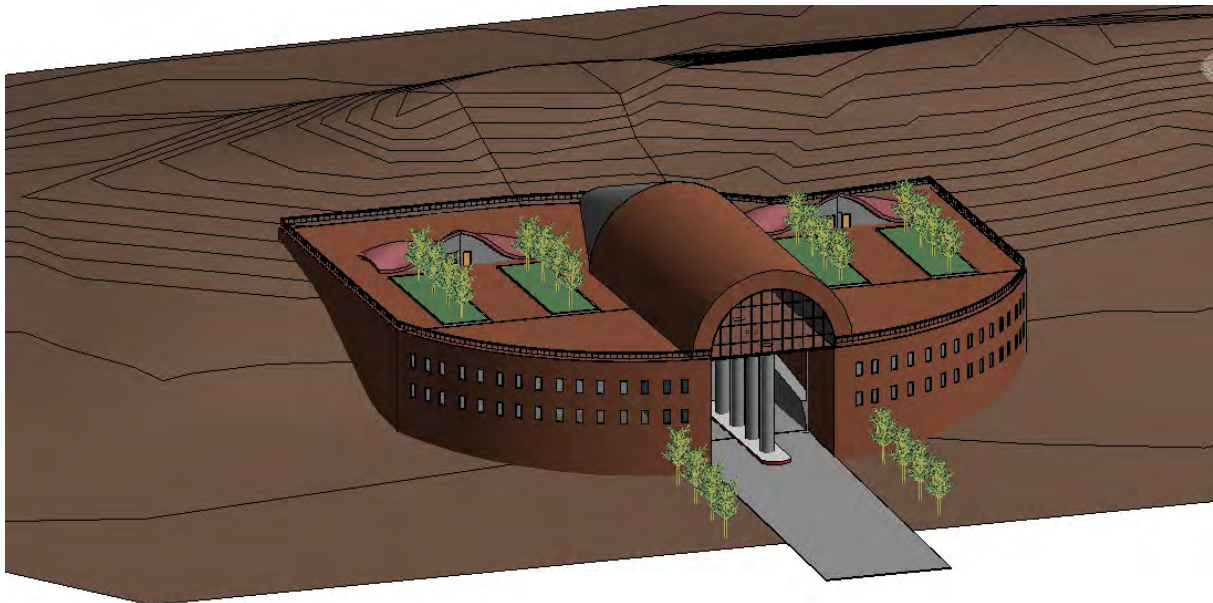


Рисунок 3 – Общий вид многофункционального дорожного комплекса

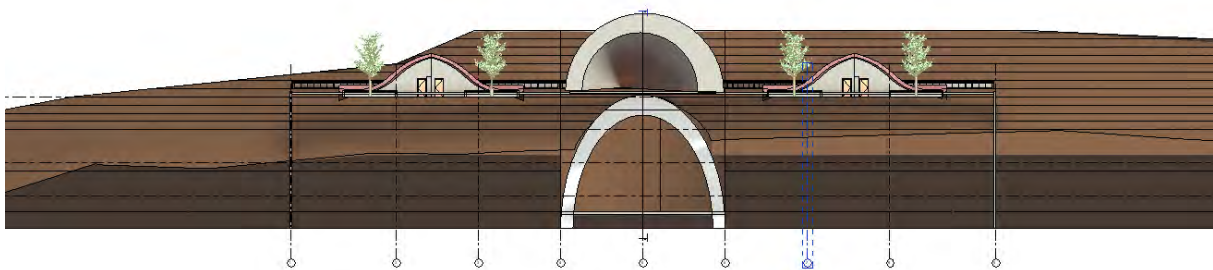


Рисунок 4 – Фасад в осях 1 – 9

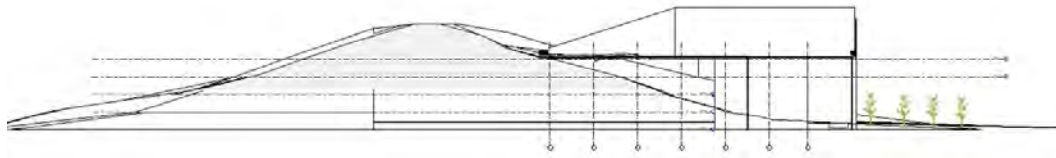


Рисунок 5 – Южный фасад многофункционального дорожного комплекса

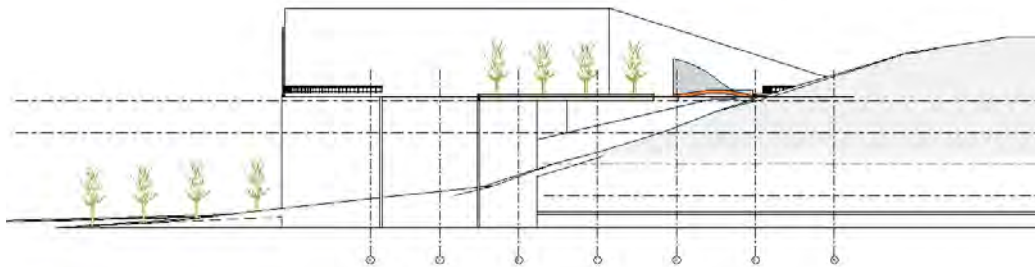


Рисунок 6 – Северный фасад многофункционального дорожного комплекса

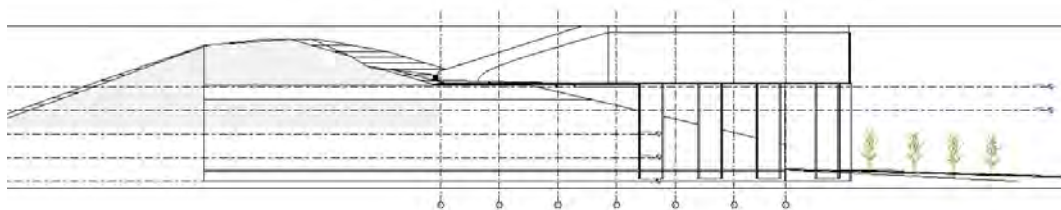


Рисунок 7 – Разрез в осях А – Е

Проект многофункционального комплекса является неотъемлемой частью автодорожного тоннеля для развития городов Владикавказ и Тарское. Он поспособствует более эффективной организации движения между ними. Кроме того, соединение этих сооружений способствует развитию туризма и экономики обоих городов.