

## ЖЕЛЕЗНОДОРОЖНЫЙ ТОННЕЛЬ, СОЕДИНЯЮЩИЙ ГОРОДА ТЕЛАВИ И САГАРЕДЖО (ГРУЗИЯ)

*Лукашевич Егор Дмитриевич, студент 4-го курса  
кафедра «Мосты и тоннели»*

*Белорусский национальный технический университет, г. Минск  
(Научный руководитель – Яковлев А.А., старший преподаватель)*

В рамках данного проекта по изучению дисциплины "Тоннели и подземные сооружения" была разработана концепция тоннеля для железнодорожного сообщения. Этот тоннель был спроектирован в Грузии между городами Телави и Сагареджо (Рис. 1,2,3). Создание такого подземного сооружения было обусловлено необходимостью развития транспортной инфраструктуры, связывающей удаленные населенные пункты.

Общая протяженность тоннеля составила 30 километров. В процессе проектирования были предусмотрены закругления длиной 2000 метров в углах поворота.

На въезде и выезде из тоннеля были спроектированы и реализованы порталы (Рис. 4 и 5). Портал – это конструкция из камня или бетона, которая обрамляет въезд в тоннель снаружи. Основная функция портала заключается в предотвращении обрушения грунта и скал на проезжую часть дороги. При проектировании портала также учитываются архитектурные и ландшафтные особенности местности, а также доступные финансовые возможности. В данном проекте представлено архитектурное решение отеля, расположенного у въезда в тоннель со стороны города Телави.

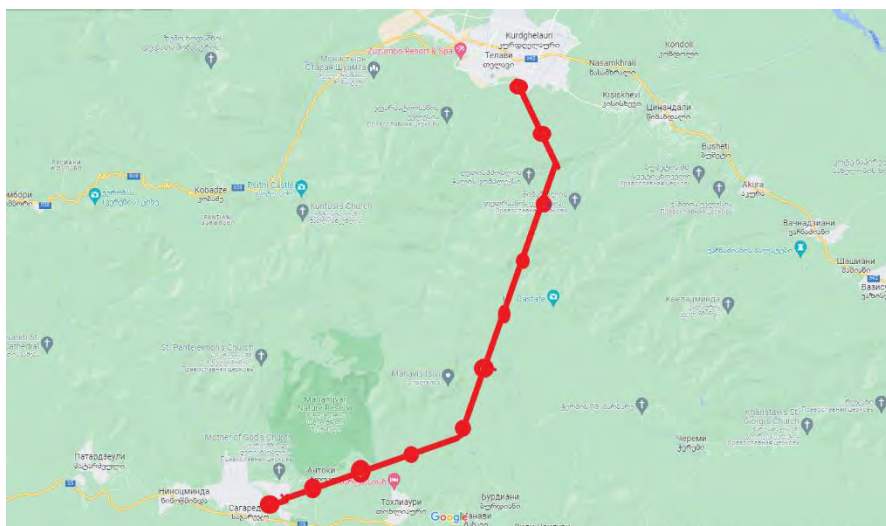


Рисунок 1 – План трассы

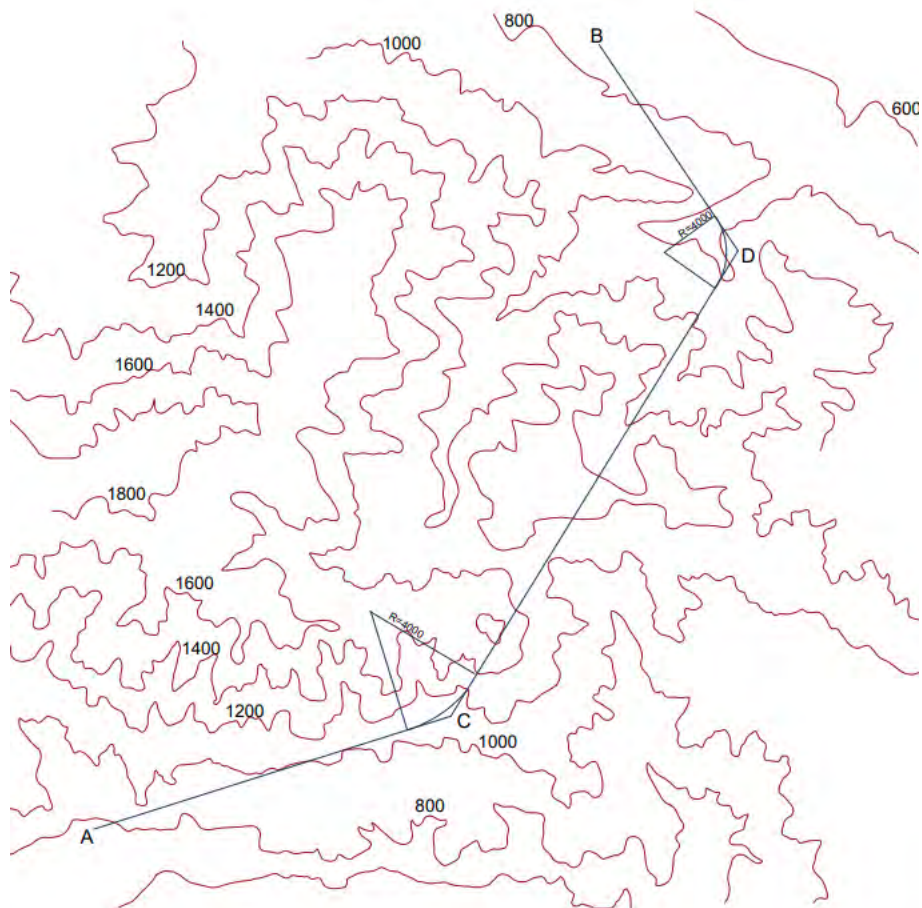


Рисунок 2 – План трассы

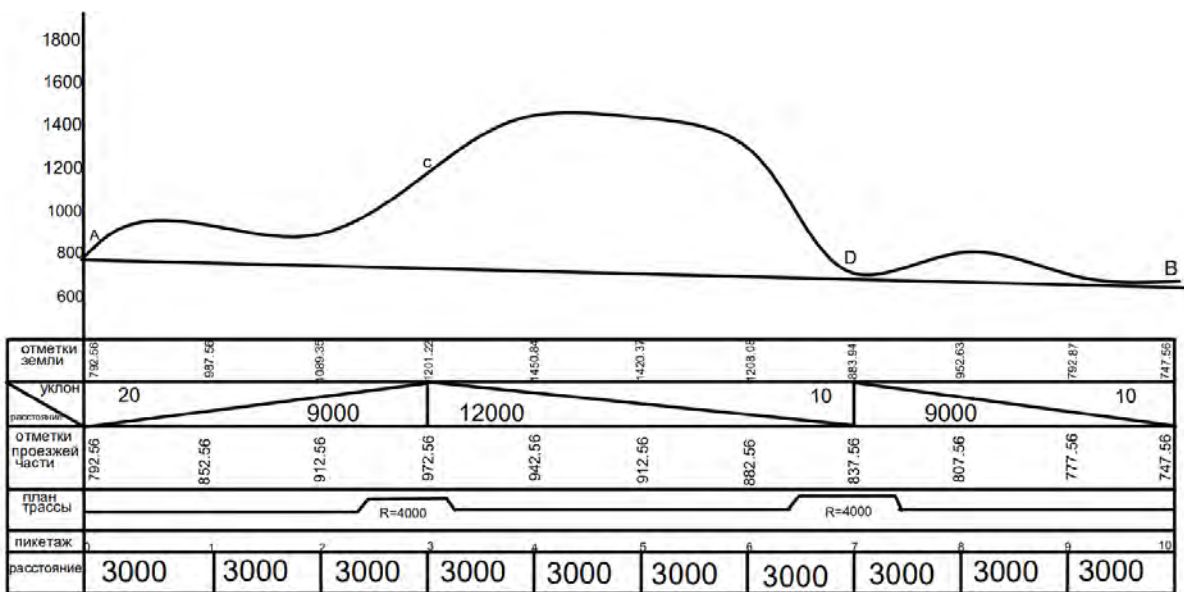


Рисунок 3 – Продольный профиль трассы



Рисунок 4 – Фасад главного входа

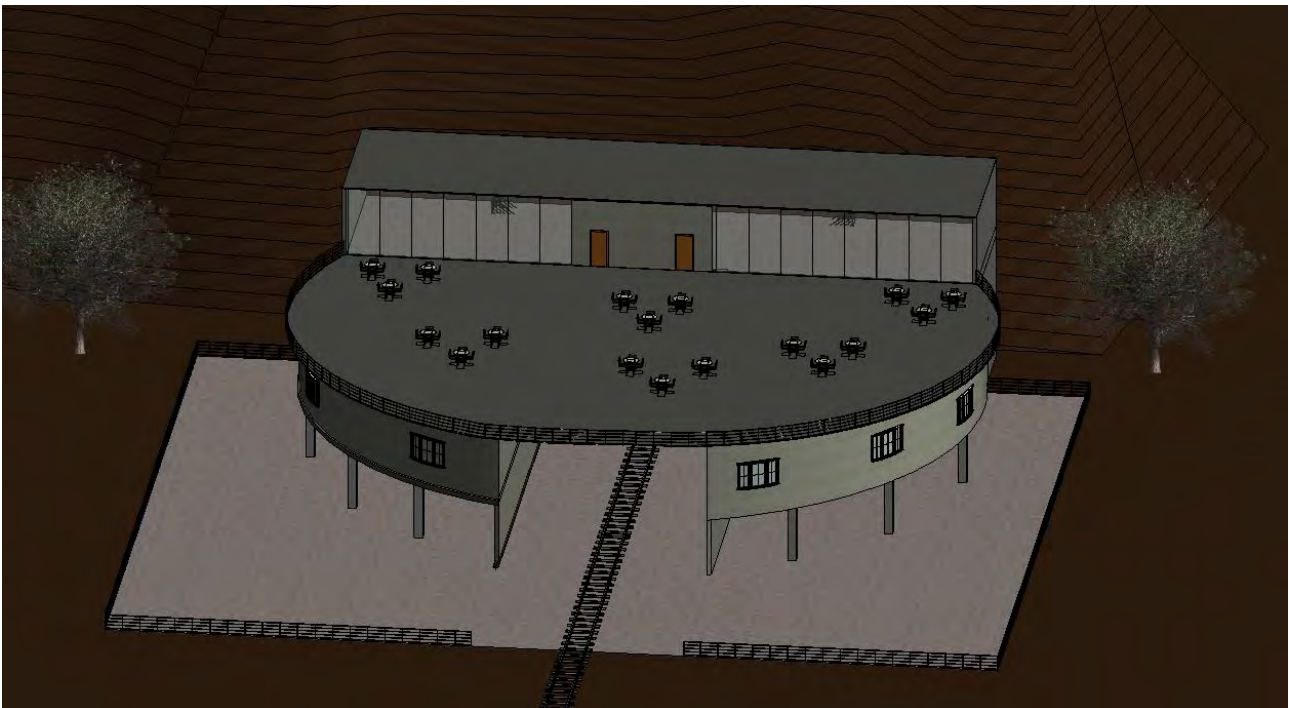


Рисунок 5 – Общий вид

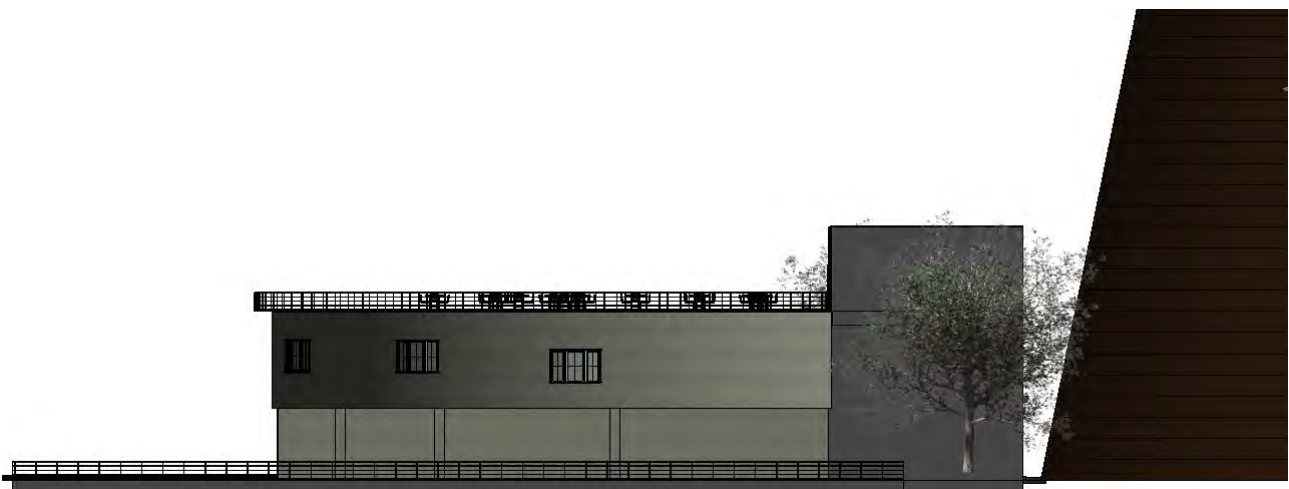


Рисунок 6 – Вид сбоку

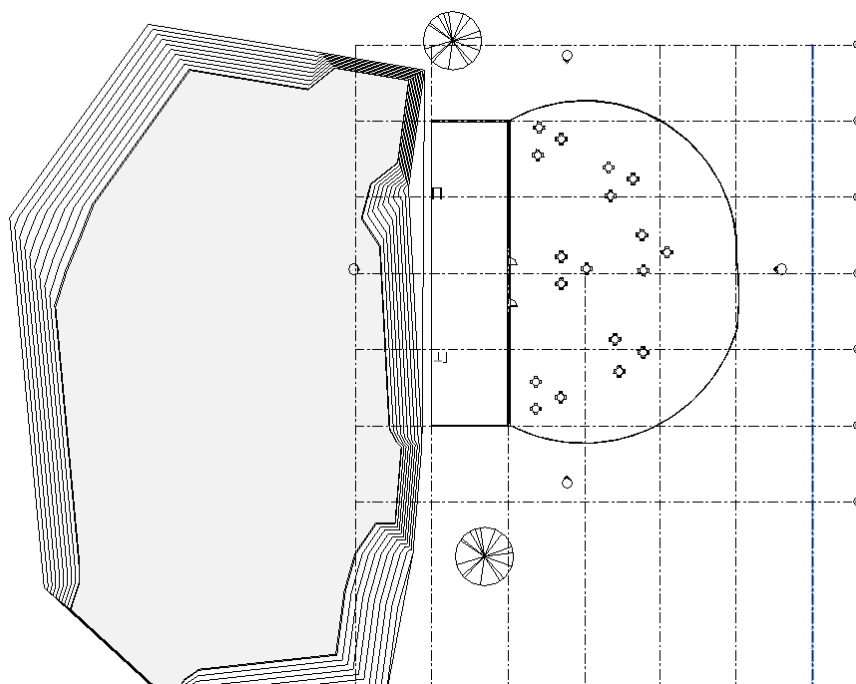


Рисунок 7 – План 1 этажа сооружения

Представленный выше проект по строительству железнодорожного тоннеля между городами Телави и Сагареджо является важным шагом на пути улучшения инфраструктуры и транспортного сообщения региона. Архитектурное решение не только улучшает вид портала, но и предоставляет возможность увеличить приток туристов в данный район, что благоприятно скажется на его экономике.

Таким образом, строительство объектов такого рода – это очень сложный и длительный процесс, требующий не только огромных финансовых и ресурсных затрат, но и обширных знаний в области строительства и проектирования, что позволяет возводить здания и сооружения не только безопасные для эксплуатации, но и практичные в использование, которые лаконично вписываются в окружающий пейзаж.