

УДК 621.833

Г.А. Синеговский, А.И. Попко, Ю.И. Николаев

## ОСНОВНЫЕ НАПРАВЛЕНИЯ РАЗВИТИЯ ТЕХНИКИ ВНЕДОРОЖНОГО КЛАССА МИНСКОГО ЗАВОДА КОЛЕСНЫХ ТЯГАЧЕЙ

*Республиканское унитарное предприятие  
«Минский завод колесных тягачей»  
г. Минск, Беларусь*

Минский завод колесных тягачей – один из немногих производителей тяжелой автомобильной техники высокой проходимости, используемой для монтажа и транспортировки мощного вооружения. Типоразмерный ряд продукции военного-технического назначения включает в себя спецшасси, бортовые автомобили, эвакуаторы, автопоезда седельные и балластные грузоподъемностью от 10т до 130т.



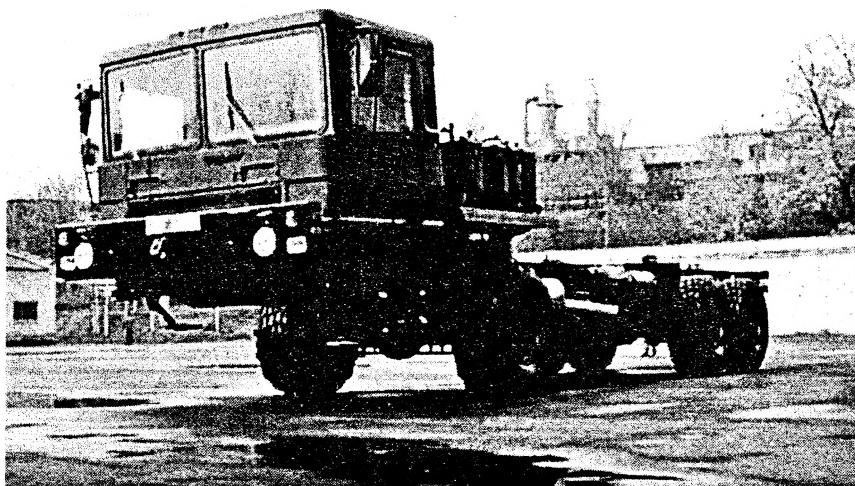
МЗКТ-79221

Колесная формула	16x16
Полная масса, кг	120000
Максимальная скорость, км/ч	40
Мощность, л.с.	800
Трансмиссия	ГМП, 4-х скоростная
Шины	1600x600-685



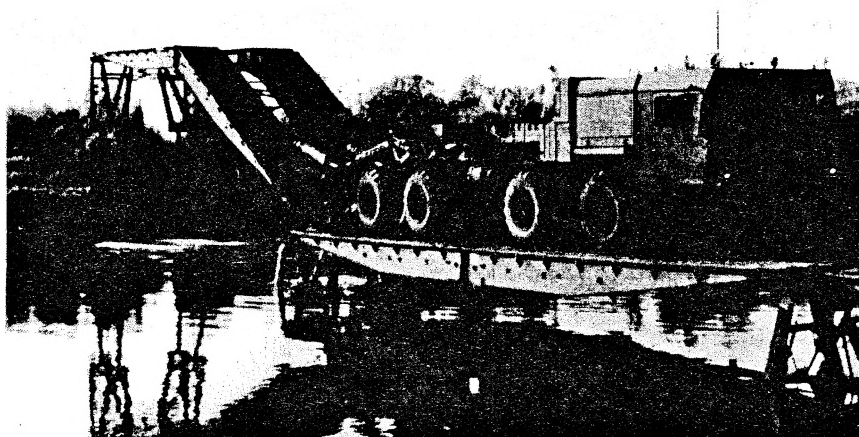
## МЗКТ-8022

Колесная формула	4x4
Грузоподъемность, кг	10000
Полная масса, кг	20000
Максимальная скорость, км/ч	60
Мощность, л.с.	250
Трансмиссия	ГМП, Allison MD3560P
Шины	Michelin525/65R20,5XS



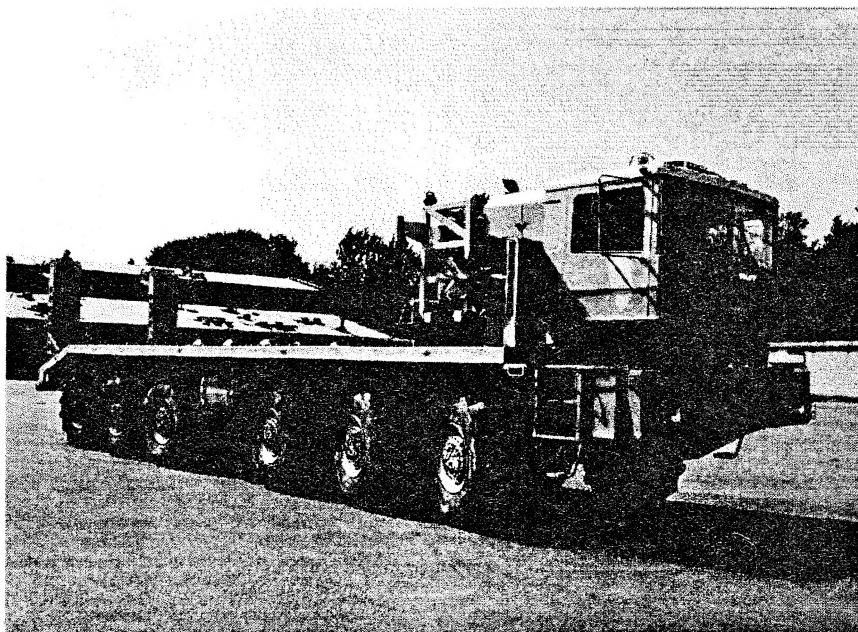
## МЗКТ-8021

Колесная формула	6x6
Грузоподъемность, кг	18500
Полная масса, кг	32000
Максимальная скорость, км/ч	60
Мощность, л.с.	400
Трансмиссия	ГМП, Allison HD4560P
Шины	Michelin525/65R20,5XS



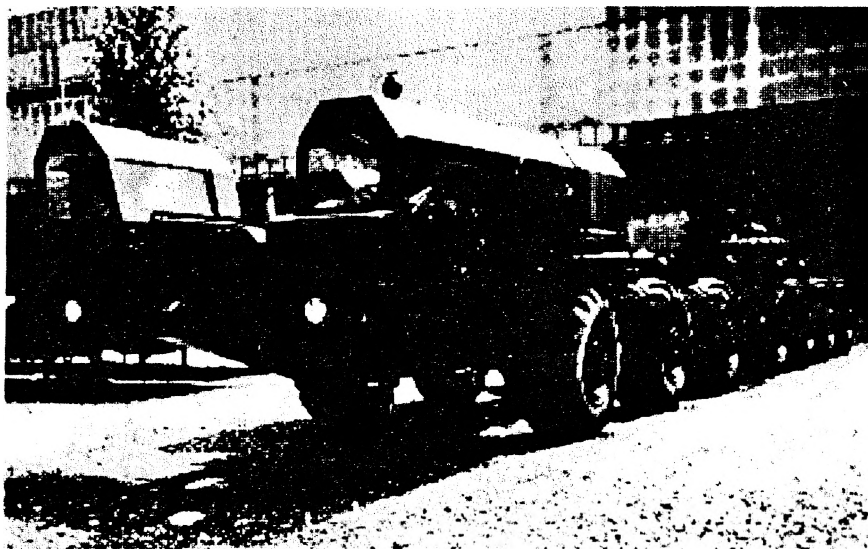
МЗКТ-7930

Колесная формула	8x8
Грузоподъемность, кг	24000
Полная масса, кг	45000
Максимальная скорость, км/ч	70
Мощность, л.с.	500
Трансмиссия	механическая, ЯМЗ-202-04
Шины	1600x600-635



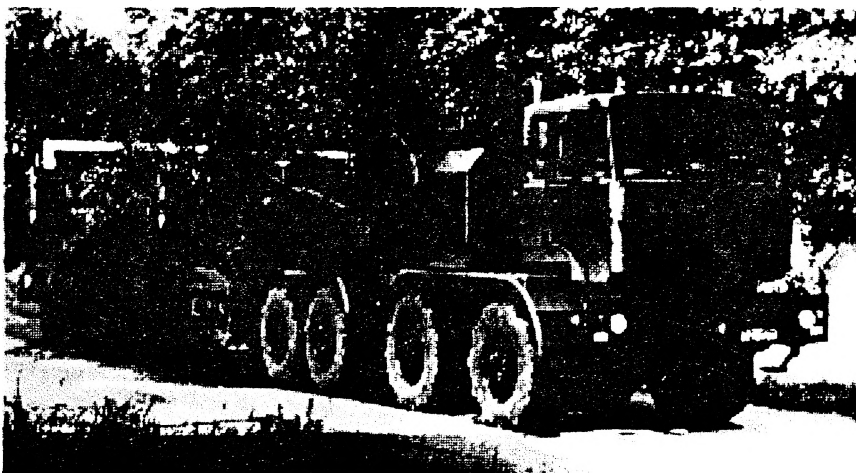
МЗКТ-79086

Колесная формула	12x12
Грузоподъемность, кг	55000
Полная масса, кг	95000
Максимальная скорость, км/ч	75
Мощность, л.с.	720
Трансмиссия	ГМП, 6-х скоростная
Шины	1600x600-685



МЗКТ-7917

Колесная формула	14x12
Полная масса, кг	106800
Максимальная скорость, км/ч	40
Мощность, л.с.	710
Трансмиссия	ГМП, 4-х скоростная
Шины	1600x600-685



МЗКТ-742952+93783

Колесная формула тягача	8x8
Грузоподъемность автопоезда, кг	50000
Полная масса автопоезда, кг	95000
Максимальная скорость, км/ч	62
Мощность, л.с.	544
Трансмиссия	ГМП, Allison HD4560PR
Шины	Michelin 25/65R25



## МЗКТ-742953+99943

Колесная формула тягача	8x8
Грузоподъемность автопоезда, кг	70000
Полная масса автопоезда, кг	125000
Максимальная скорость, км/ч	62
Мощность, л.с.	680
Трансмиссия	ГМП, Allison M6610AR
Шины	Michelin 25/65R25



## МЗКТ-74135+99942

Колесная формула тягача	8x8
Грузоподъемность автопоезда, кг	70000
Полная масса автопоезда, кг	128000
Максимальная скорость, км/ч	82
Мощность, л.с.	796
Трансмиссия	ГМП, Allison M6610AR
Шины	Michelin 23,5R25

Востребованность нашей продукции на рынке СНГ не достаточна для обеспечения приемлемой загрузки предприятия. Одно из направлений развития завода – это создание и продвижение продукции в страны дальнего зарубежья путем участия в технических тендерах. В ходе участия в сравнительных испытаниях приобретался опыт в формировании облика автотехники с учетом национальных особенностей заказчика,

выявлялись сильные и слабые стороны продукции. Неоднократные победы в тендерах продемонстрировали, что производимая техника не уступает, а по отдельным основным тактико-техническим характеристикам превосходит аналоги ведущих мировых производителей. Однако, завод ощутил недостаточность номенклатуры основных покупных изделий, производимых на внутреннем рынке. Предлагаемое качество изделий, сервис в стране-потребителе не соответствует мировому уровню. К таким комплектующим изделиям относятся: двигатели, гидромеханические передачи, шины, гидронасосы и гидромоторы, шланги гидравлические высокого давления, лебедки, электрооборудование.

Заводом выбраны следующие основные направления обеспечения конкурентоспособности нашей техники на внешнем рынке:

- применение основных покупных комплектующих изделий ведущих мировых производителей;
- планомерное повышение технических характеристик и качества изготовления узлов и систем собственного производства;
- улучшение дизайна интерьера и экстерьера;
- обеспечение оптимального соотношения «цена - качество».

На сегодняшний день сложилась следующая кооперация по поставке основных комплектующих изделий:

- двигатели – фирмы «Даймлер - Крайслер» и «Дойц» (Германия);
- гидромеханические передачи и коробки передач – фирмы «Аллисон» (США), «Цанрадфабрик» (Германия);
- двухбарабанные гидравлические лебедки – фирмы «Итаг» (Германия), «Елбак» (Турция);
- гидроаппаратура – фирма «Денисон»;
- шины – фирма «Мишлен» (Франция);
- тормозная аппаратура – фирма «Вабко» (Германия).

С целью снижения себестоимости продукции, обеспечения загрузки предприятия республики реализуется программа импортозамещения по отдельным позициям комплектующих изделий исходя из экономической целесообразности. В частности, при участии МЗКТ Бобруйским шинным заводом создана шина размерностью 16.00 R20 взамен аналогичной шины фирмы «Мишлен», по которой проведены стендовые испытания и получены положительные результаты. В октябре текущего года планируется начать проведение дорожных испытаний опытной партии шин.

На «Заводе им. Вавилова» освоено производство тормозной аппаратуры, которая почти полностью перекрывает типоразмерный ряд продукции фирмы «Вабко» и обладает приемлемым качеством.

Нашим заводом ведутся работы по созданию перспективного семейства гидромеханических передач мощностного диапазона 300...650 л.с., начаты работы по созданию двухбарабанных гидравлических лебедок и седельно-сцепных устройств для оснащения седельных тягачей и транспортеров-тяжеловозов.

Из вышеизложенного прослеживается следующая тенденция развития техники МЗКТ – создание конкурентоспособной новой продукции с использованием основных высокотехнологичных комплектующих изделий ведущих мировых производителей с поэтапным переходом на применение отечественных разработок, проведенных в рамках программы «Импортозамещение».