

ЖЕЛЕЗНОДОРОЖНЫЙ ТОННЕЛЬ В РАЙОНЕ ГОРОДА ГЮЛАГАРАК И ВАНАДЗОР (АРМЕНИЯ)

*Скрипчук Владислав Иванович, студент 3-го курса
кафедры «Мосты и тоннели»*

*Белорусский национальный технический университет, г. Минск
(Научный руководитель – Яковлев А.А., старший преподаватель)*

В рамках проекта по дисциплине «Тоннели и подземные сооружения» мной был разработан железнодорожный тоннель между городами Гюлагарак и Ванадзор в Армении. (Рис. 1). Данное сооружение представляет собой новый, более удобный путь между городами, что должно существенно улучшить транспортировку грузов и разгрузить транспортный поток.

Данный тоннель получился достаточно большим, 18,1 км, также он имеет два угла поворота радиусом по 1000 метров, максимальный уклон, согласно нормам, не превышает 15‰ (Рис. 2).

На входе и выходе из тоннеля запроектированы многофункциональные комплексы (Рис. 3-8).

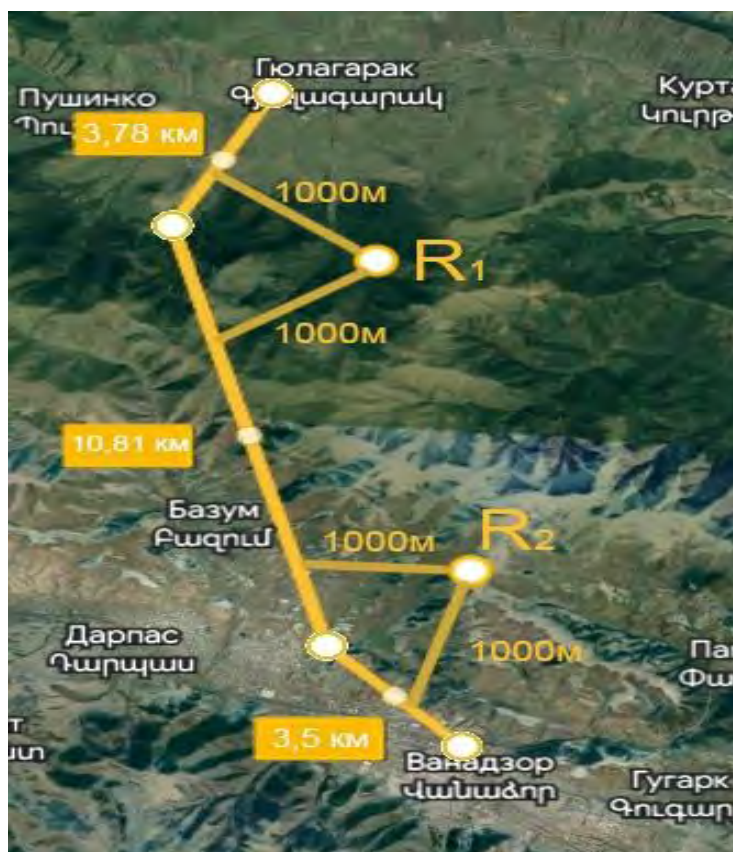


Рисунок 1 – План трассы

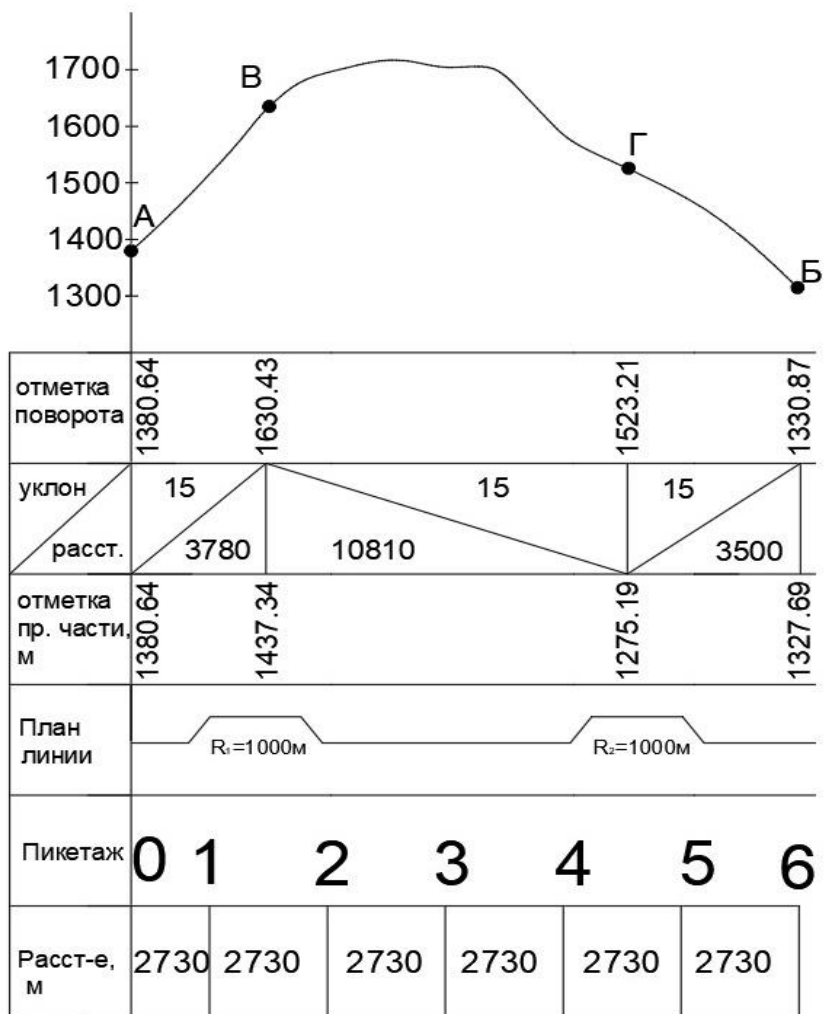


Рисунок 2 – Продольный профиль трассы

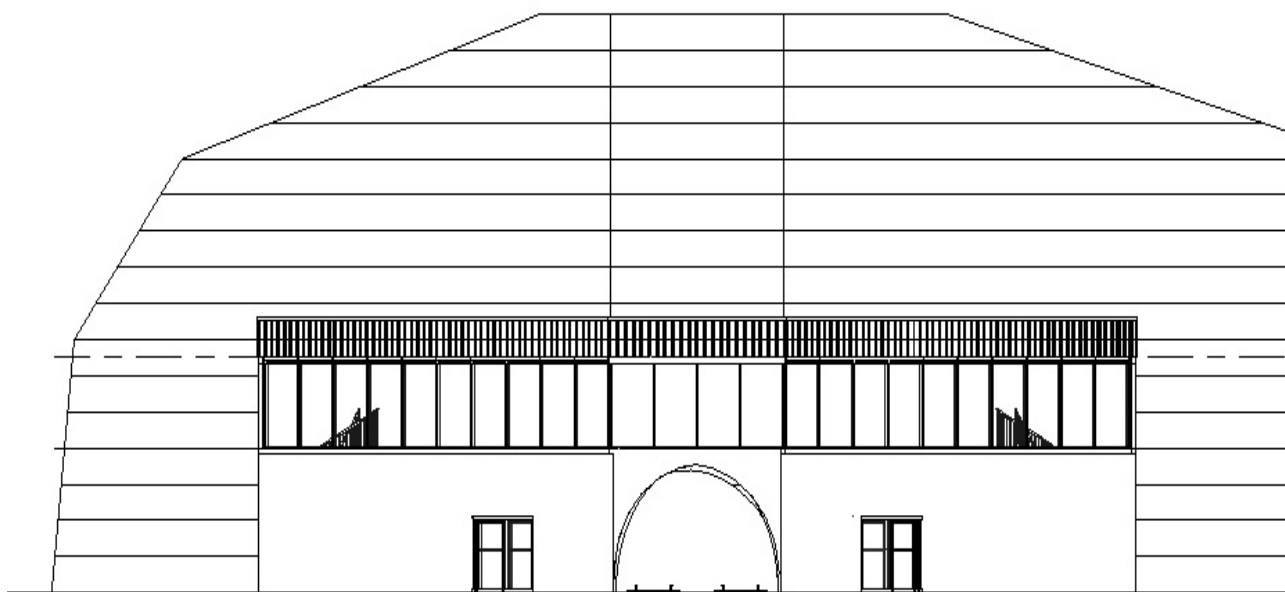


Рисунок 3 – Западный фасад

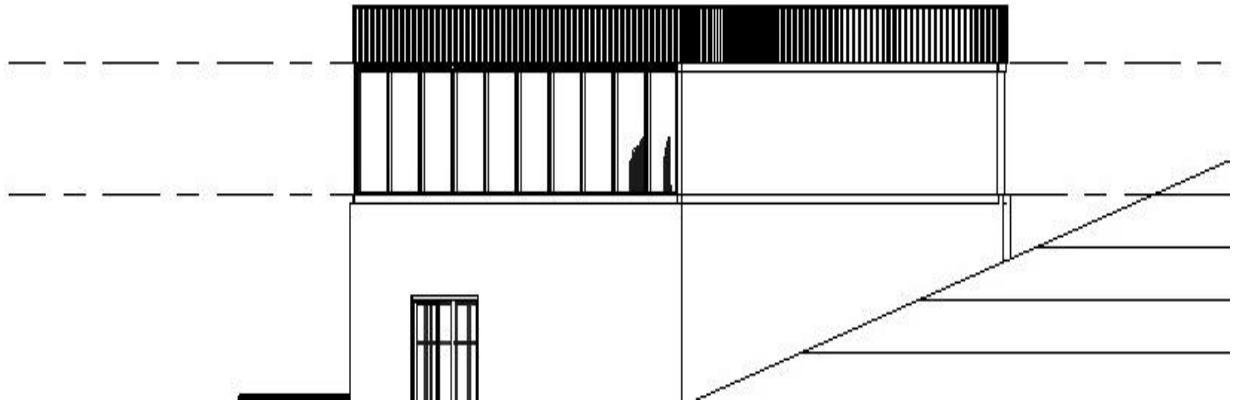


Рисунок 4 – Северный фасад

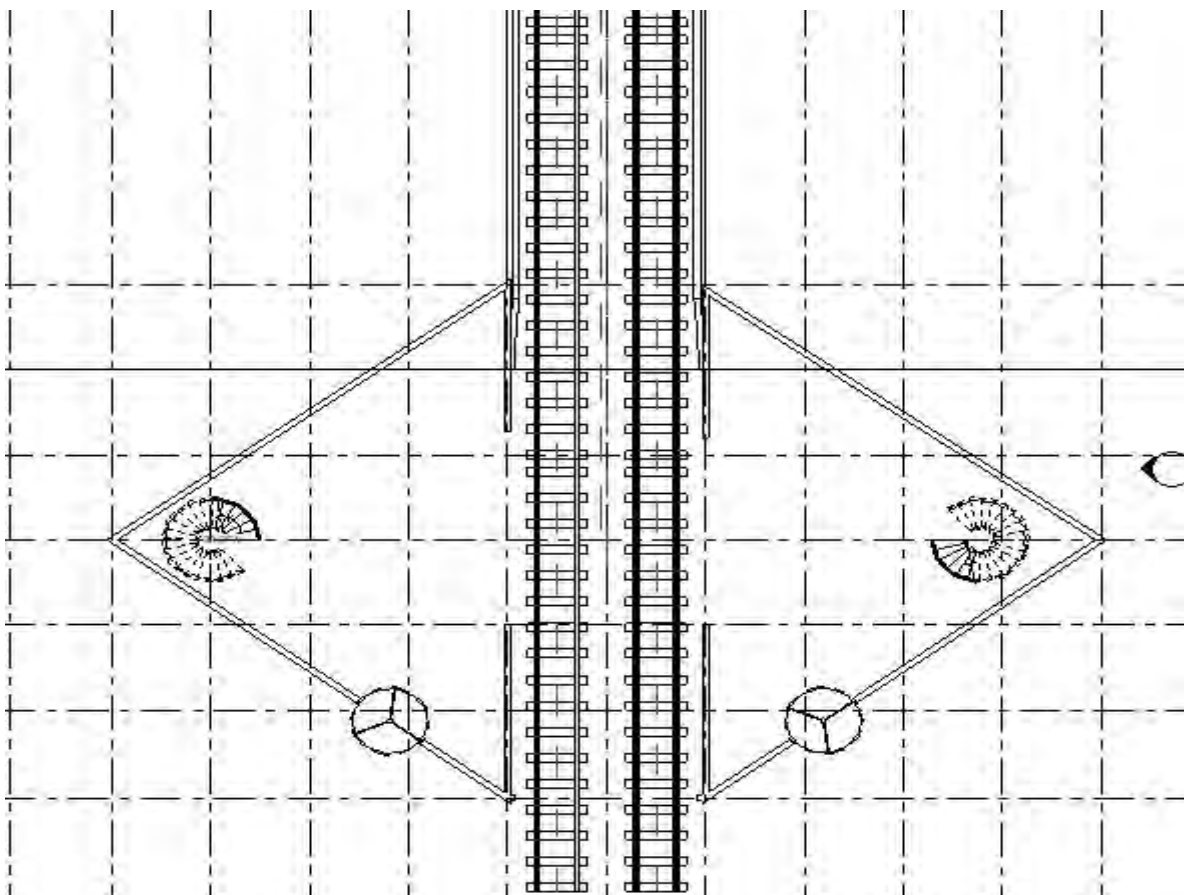


Рисунок 5 – План первого этажа

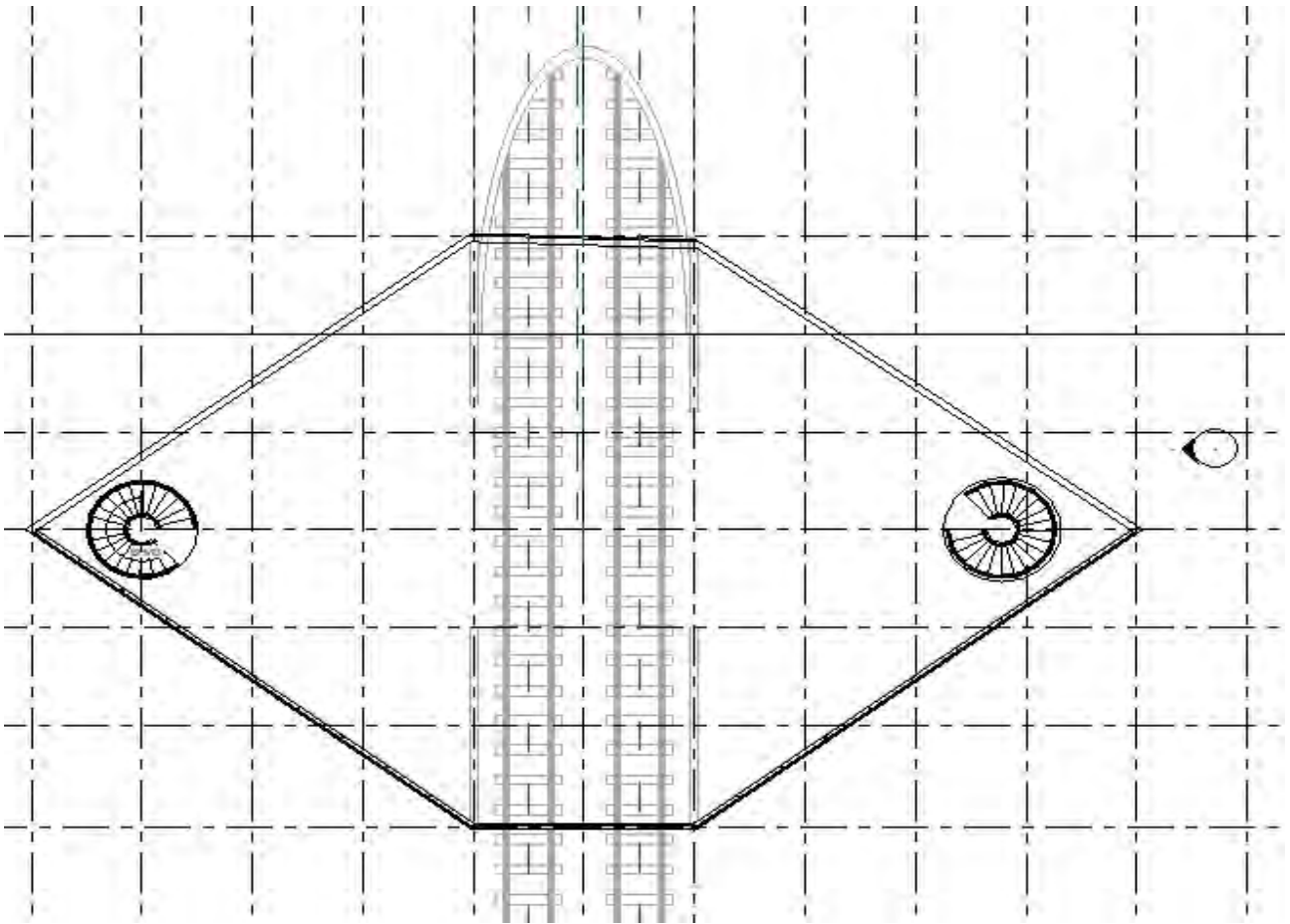


Рисунок 6 – План второго этажа

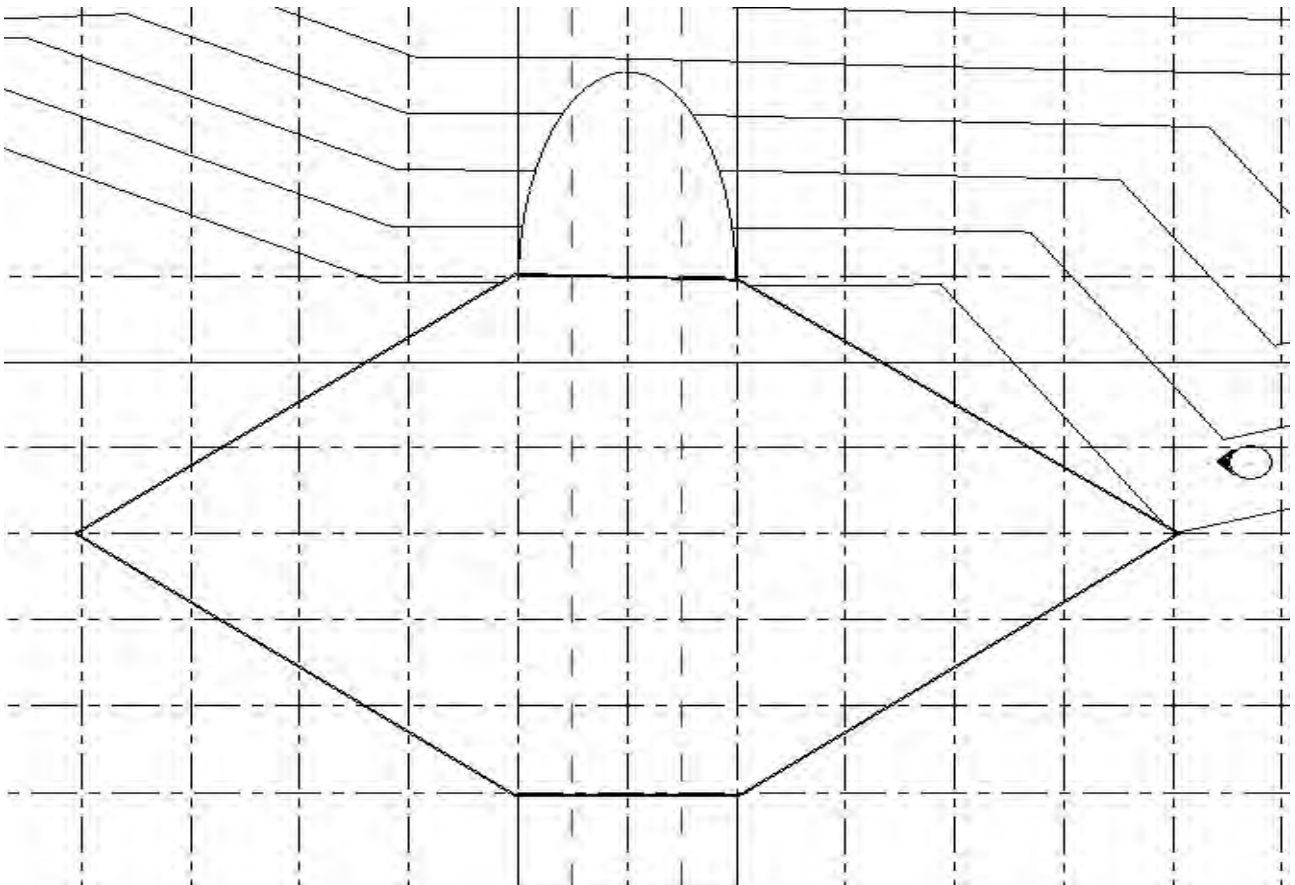


Рисунок 7 – План третьего этажа



Рисунок 8 – Общий вид портала

Данный проект — это одно из возможных предложений по улучшению транспортной и экономической инфраструктуры региона. Также, через город Ванадзор пролегают практически все маршруты на север Армении, следовательно, данный тоннель помогает улучшить внешний и внутренний туризм в стране. В целом, данная работа подчеркивает, что благодаря технологиям и инженерным решениям можно улучшить текущую транспортную систему, что создаст новые варианты развития регионов и страны в целом.