

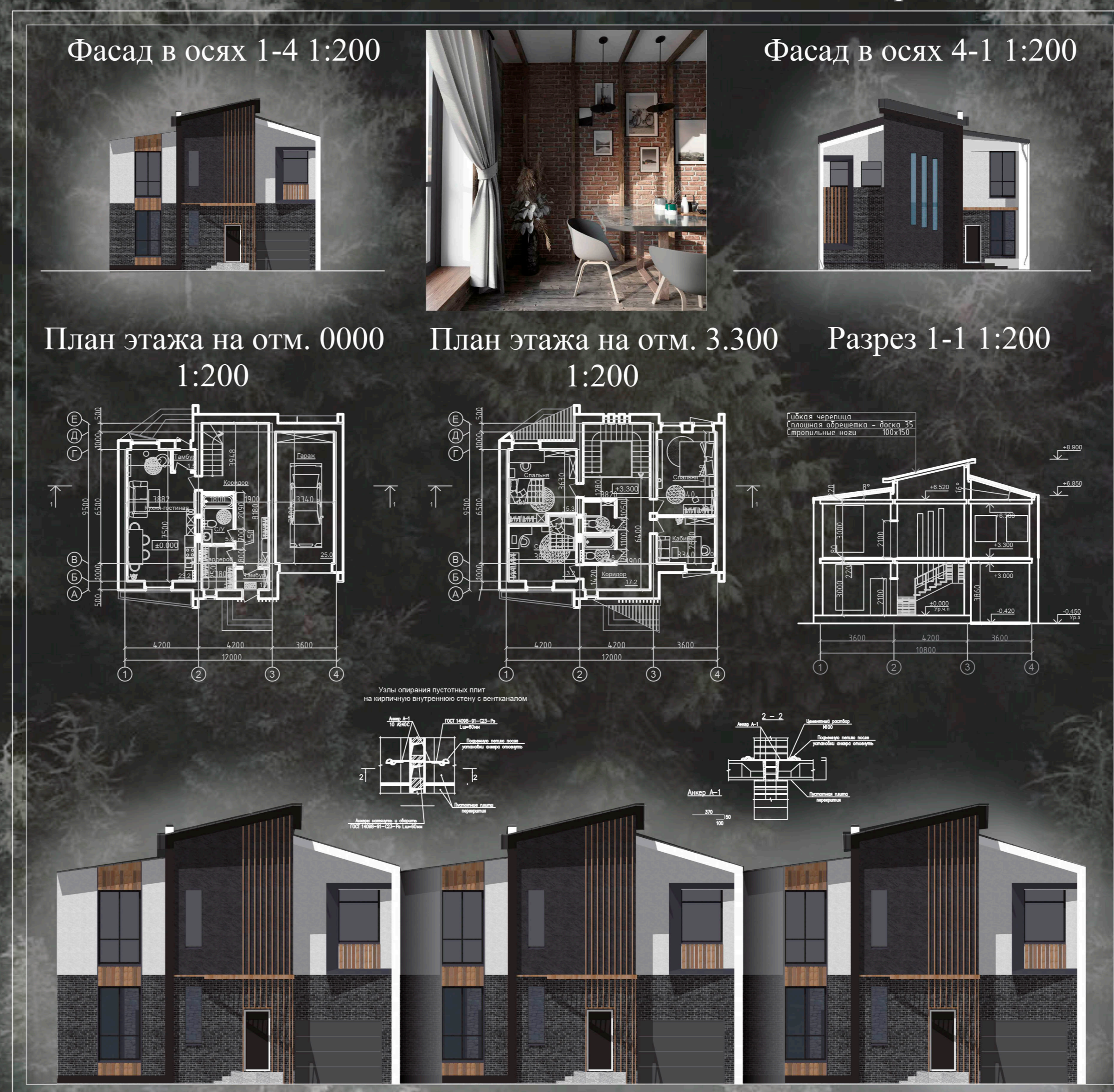
ФОРМИРОВАНИЕ ЖИЛОЙ ЗАСТРОЙКИ ДОМАМИ МАЛОЙ И СРЕДНЕЙ ЭТАЖНОСТИ

Малоэтажная застройка

Малоэтажный дом усадебного типа

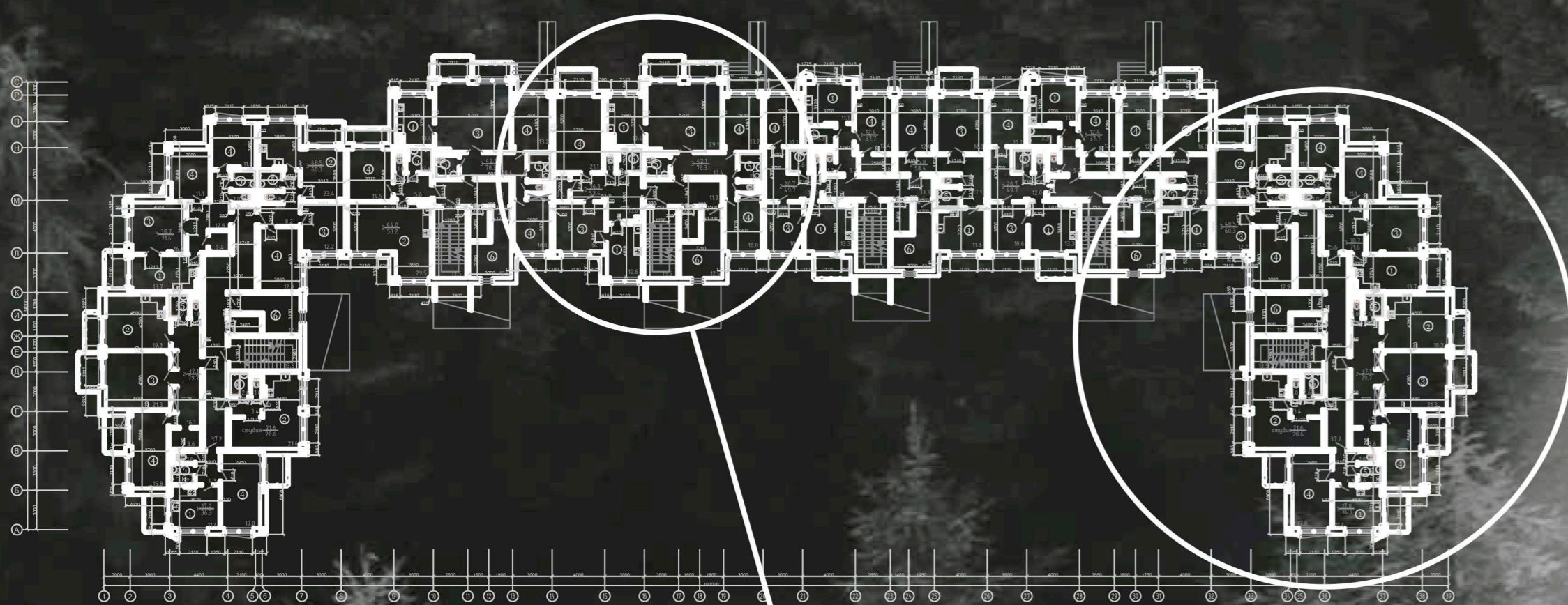


Малоэтажный дом блокированного типа

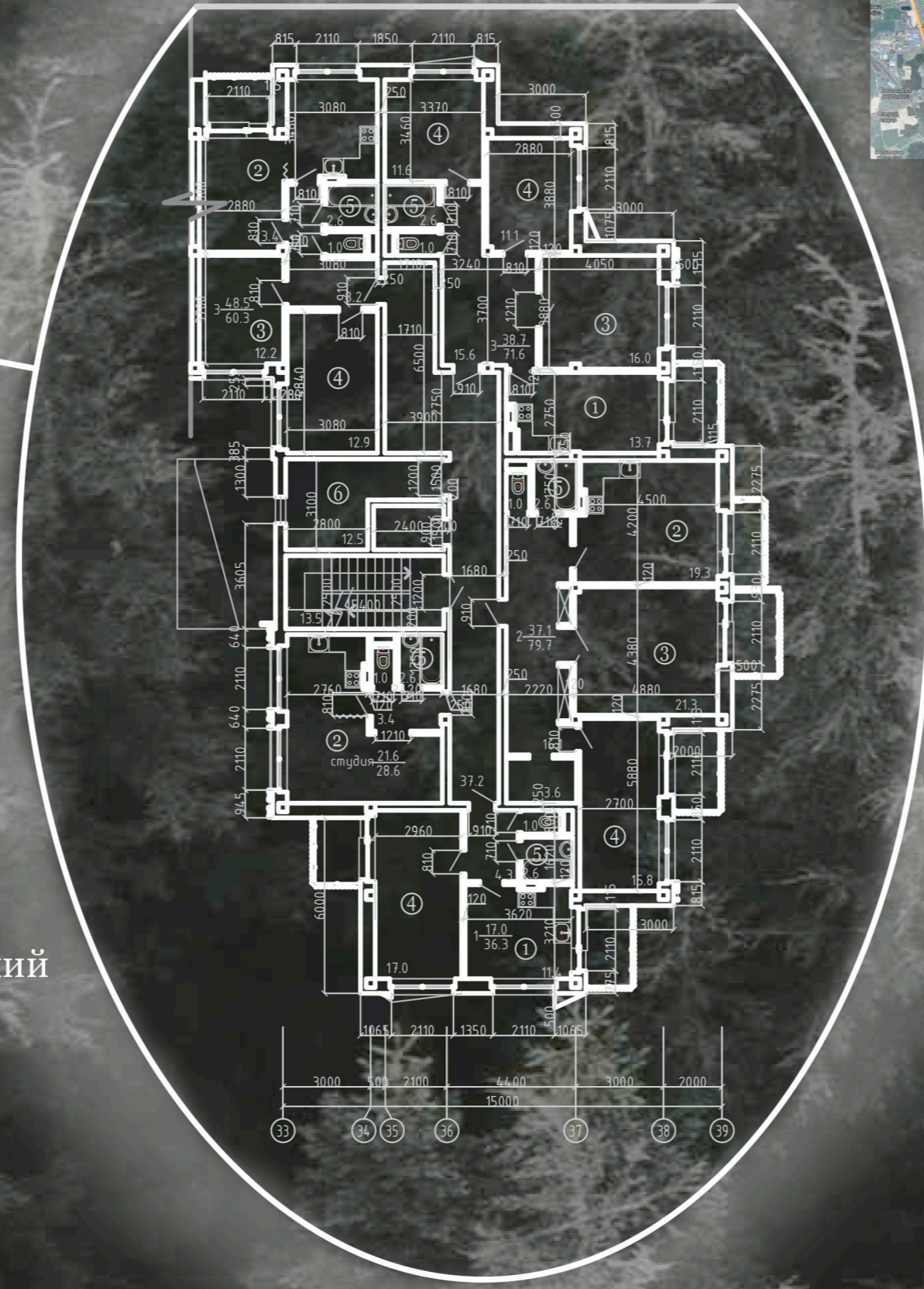


Среднеэтажный дом секционного типа

План типового этажа на отм. 3.300 1:400



Торцевая секция 1:200



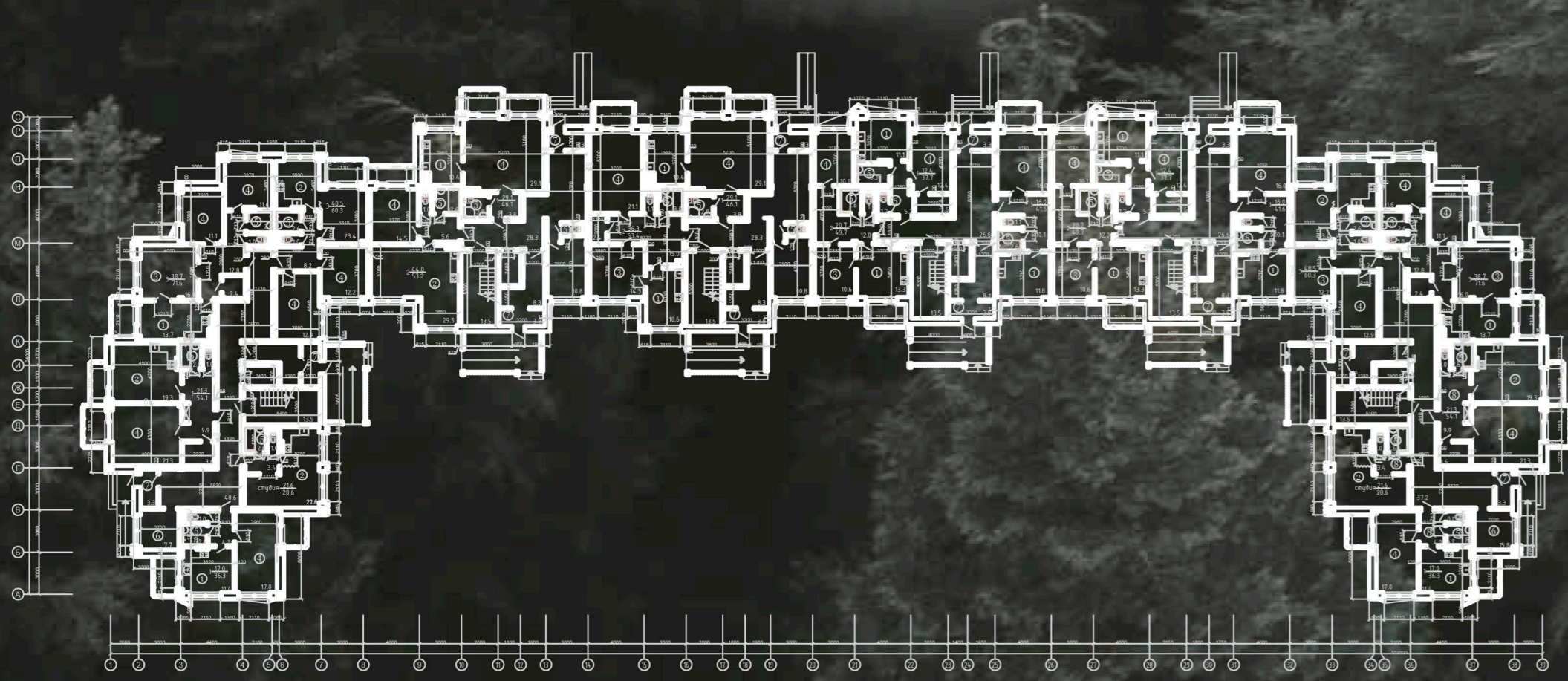
Рядовая секция 1:200



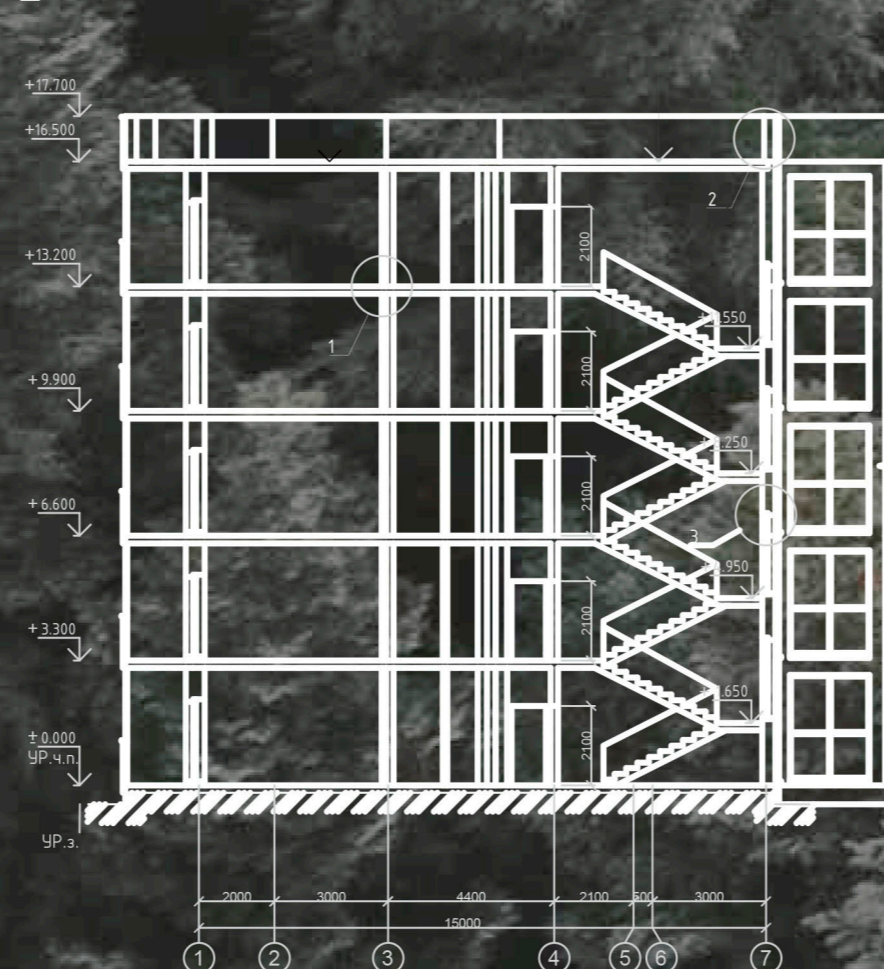
Экспликация помещений

1. Кухня
2. Кухня-столовая
3. Общая комната
4. Спальня
5. Санузел
6. Колясочная
7. Тамбур
8. Прихожая

План этажа на отм. 0.000 1:400



Разрез 1-1 1:200



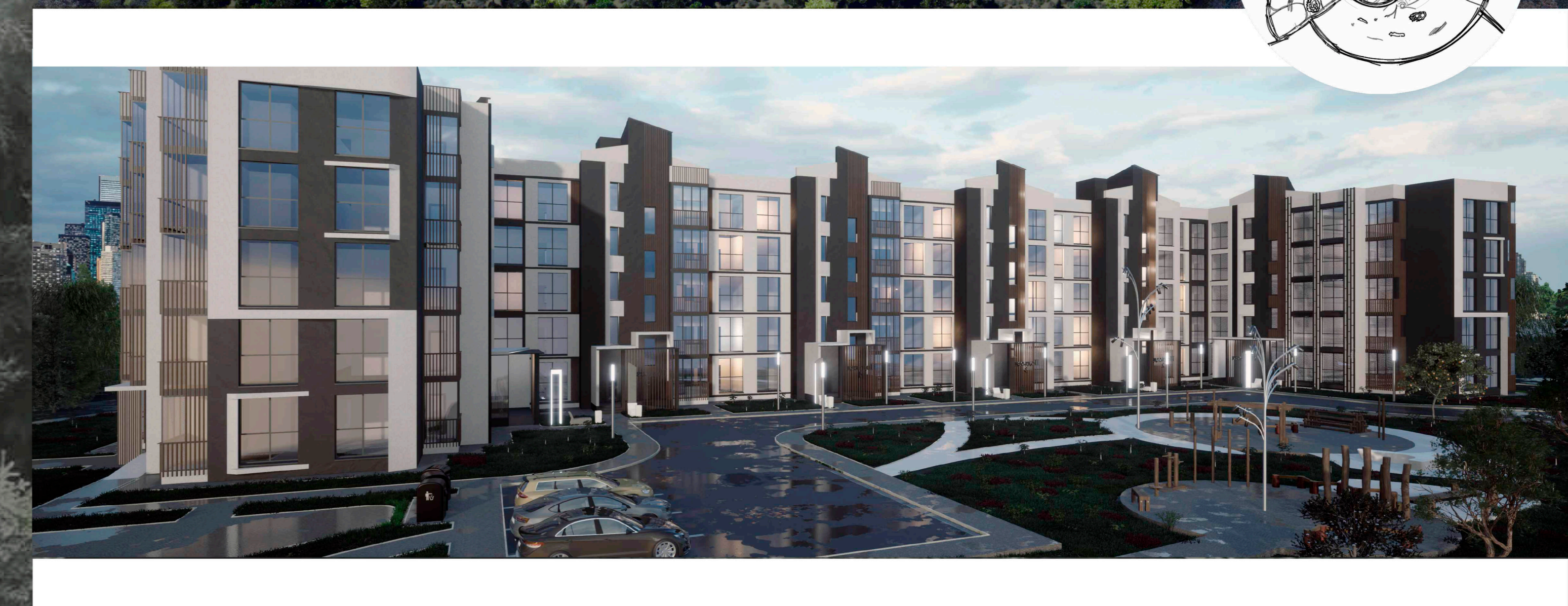
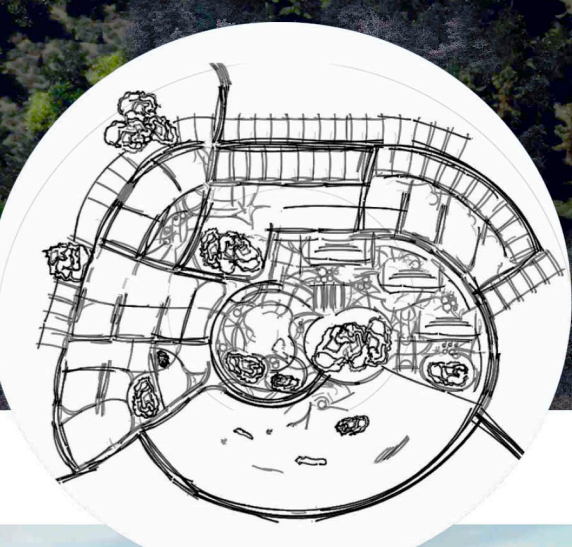
Ситуационный план



Перспектива жилой группы



Эскиз-схема генплана



Фасад в осях 1-39 1:400



Фасад в осях С-А 1:400



Тема проекта: Формирование жилой застройки домами малой и средней этажности

Номинация: Архитектура

Автор проекта: Игнатовский Владислав Вадимович

Руководитель проекта: Карпович Елена Георгиевна

Место формирования жилой группы "Биосфера" располагается в её центре являясь её ядром. Парк с расположенным в нём прудом как и ядро клетки хранит в себе жизнь и человек, решивший отдохнуть после работы предпочтёт это место в качестве лучшего варианта для этого. Близость с природой является очень важным в жизни каждого человека, которого он всё больше и больше лишается загоняя себя в бетонные города без зелени. На территории парка сохранён лесной массив, подобно ДНК связывающей нас с нашими далёкими предками, связывает нас с природой ведь сохранён в первозданном виде.

