

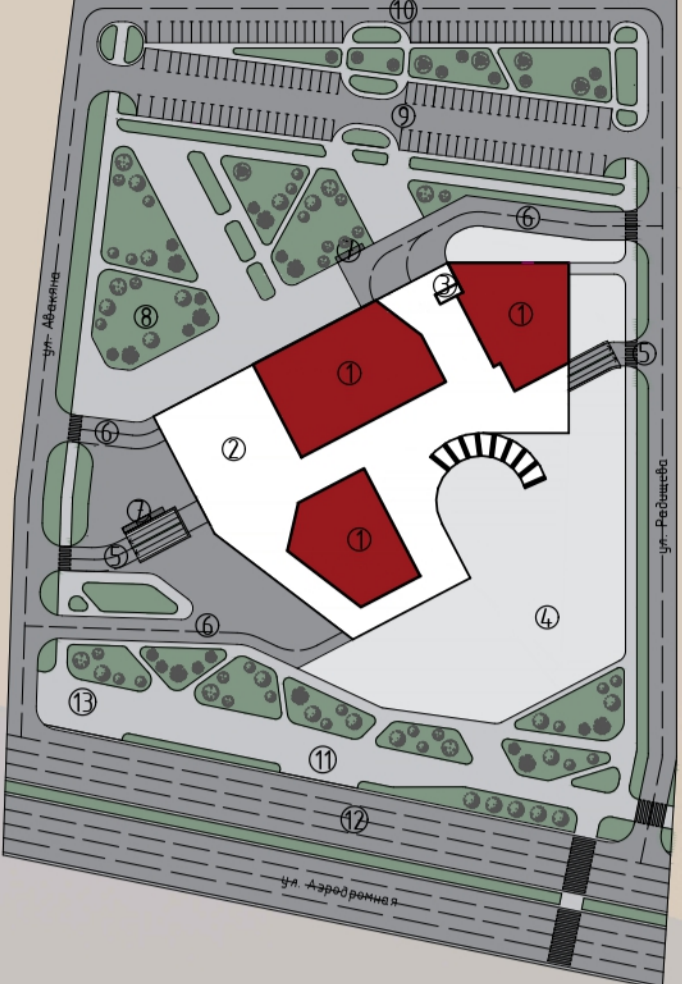
Многофункциональный комплекс

Ситуационный план 1:10000



- Объяснение ситуационного плана:
- 1. Территория проектируемого многофункционального комплекса
 - 2. Место застройки
 - 3. Территория жилого комплекса "Минск Мир"
 - 4. Территория частного сектора, подлежащего сносу
 - 5. Выезд на подземную автостоянку временного пребывания на 260 машиномест
 - 6. Хозяйственная дорога
 - 7. Хозяйственная площадка
 - 8. Зеленая зона
 - 9. Автостоянка временного пребывания для посетителей на 82 машиноместа
 - 10. Автостоянка временного пребывания для сотрудников на 41 машиноместо
 - 11. Планировка общественной территории
 - 12. Магистральная улица
 - 13. Подземный переход
- Объяснение генплана:
- 1. Многофункциональный комплекс
 - 2. Специальная зона
 - 3. Подземка для маломобильных людей
 - 4. Общественная площадка
 - 5. Выезд на подземную автостоянку временного пребывания на 260 машиномест
 - 6. Хозяйственная дорога
 - 7. Хозяйственная площадка
 - 8. Зеленая зона
 - 9. Автостоянка временного пребывания для посетителей на 82 машиноместа
 - 10. Автостоянка временного пребывания для сотрудников на 41 машиноместо
 - 11. Планировка общественной территории
 - 12. Магистральная улица
 - 13. Подземный переход
- Объяснение функциональных зон:
- пешеходная зона
 - зеленая зона
 - проезжая зона
 - общественная площадка
 - клон
 - верба
 - каштан
 - сирень

Генплан 1:2000

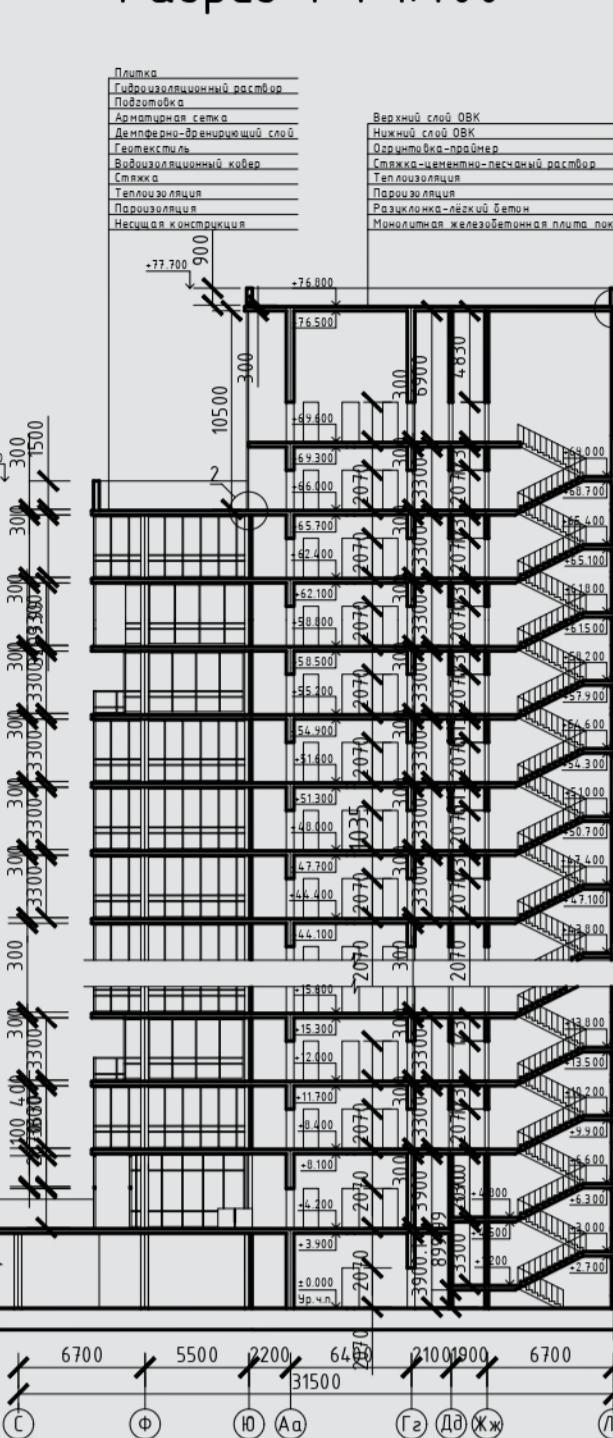


Фасад в осях 1-34 1:400

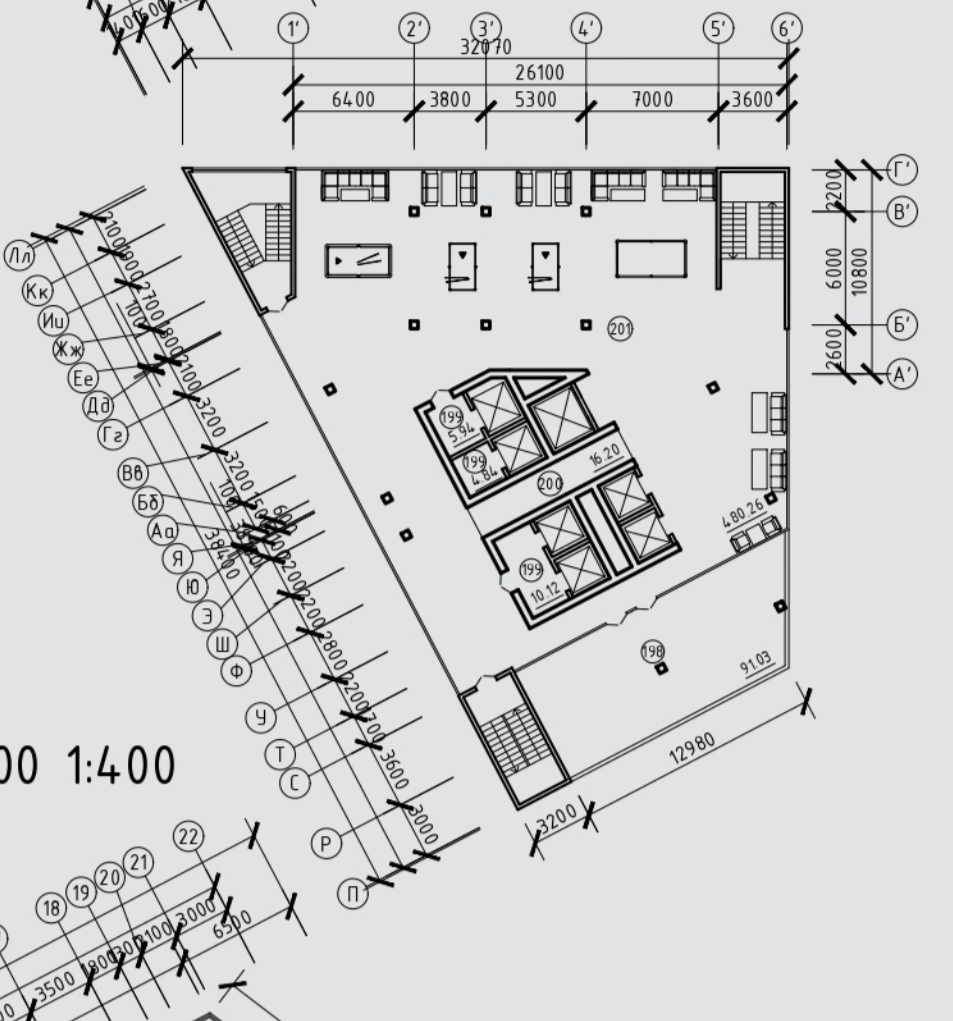


Разрез 1-1 1:400

№	Наименование помещения	Площадь, кв. м
101	Площадь	101,00
102	Коридор	102,00
103	Лифтовая шахта	103,00
104	Тех. помещения	104,00
105	Итого	105,00



План на отметке 35.700 1:400



План на отметке 66.000 1:400



План на отметке 4.200 1:400

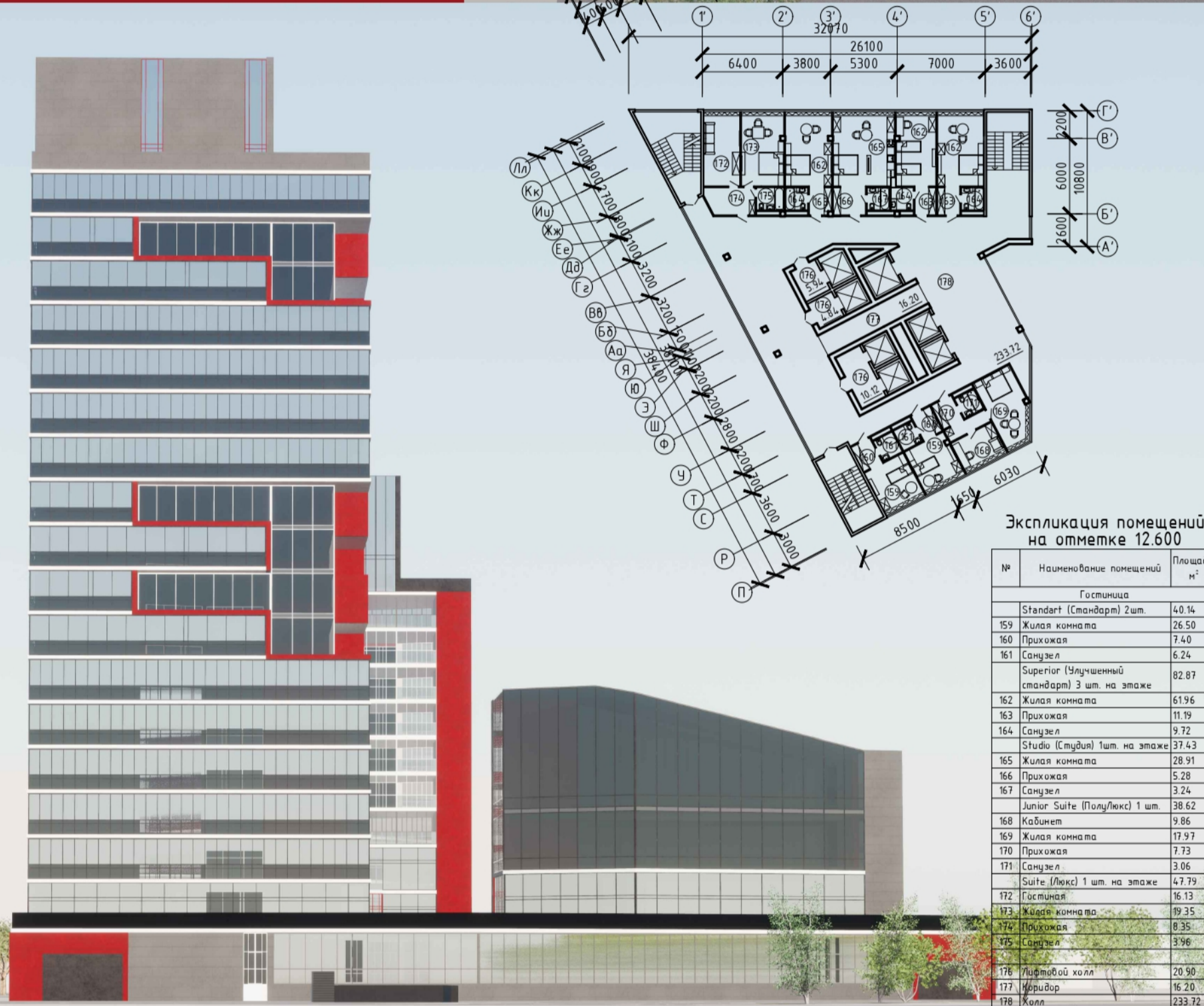


План на отметке 0.000 1:400

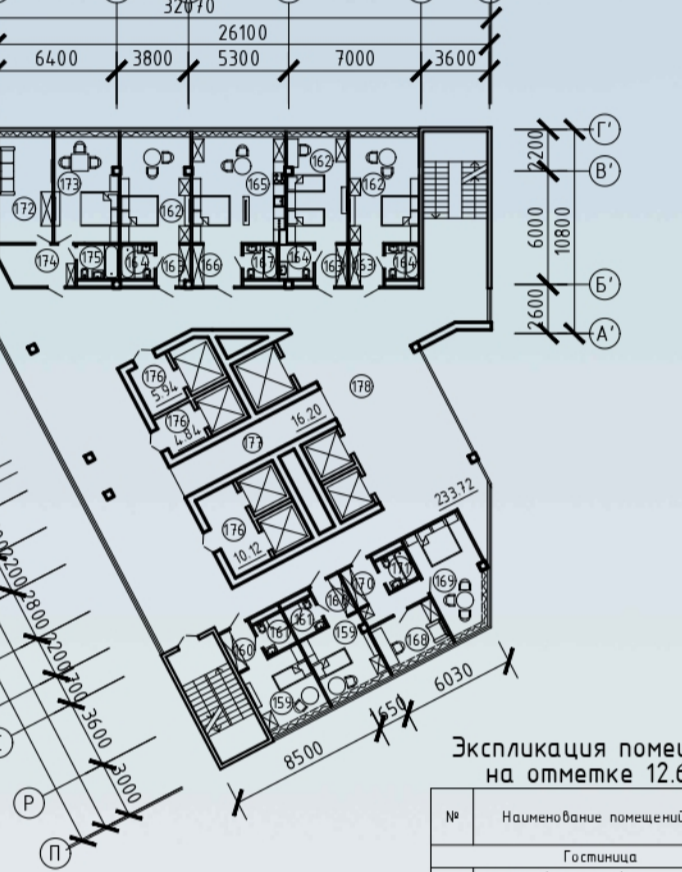


№	Наименование помещения	Площадь, кв. м
101	Площадь	101,00
102	Коридор	102,00
103	Лифтовая шахта	103,00
104	Тех. помещения	104,00
105	Итого	105,00

Фасад в осях Нн-А 1:400



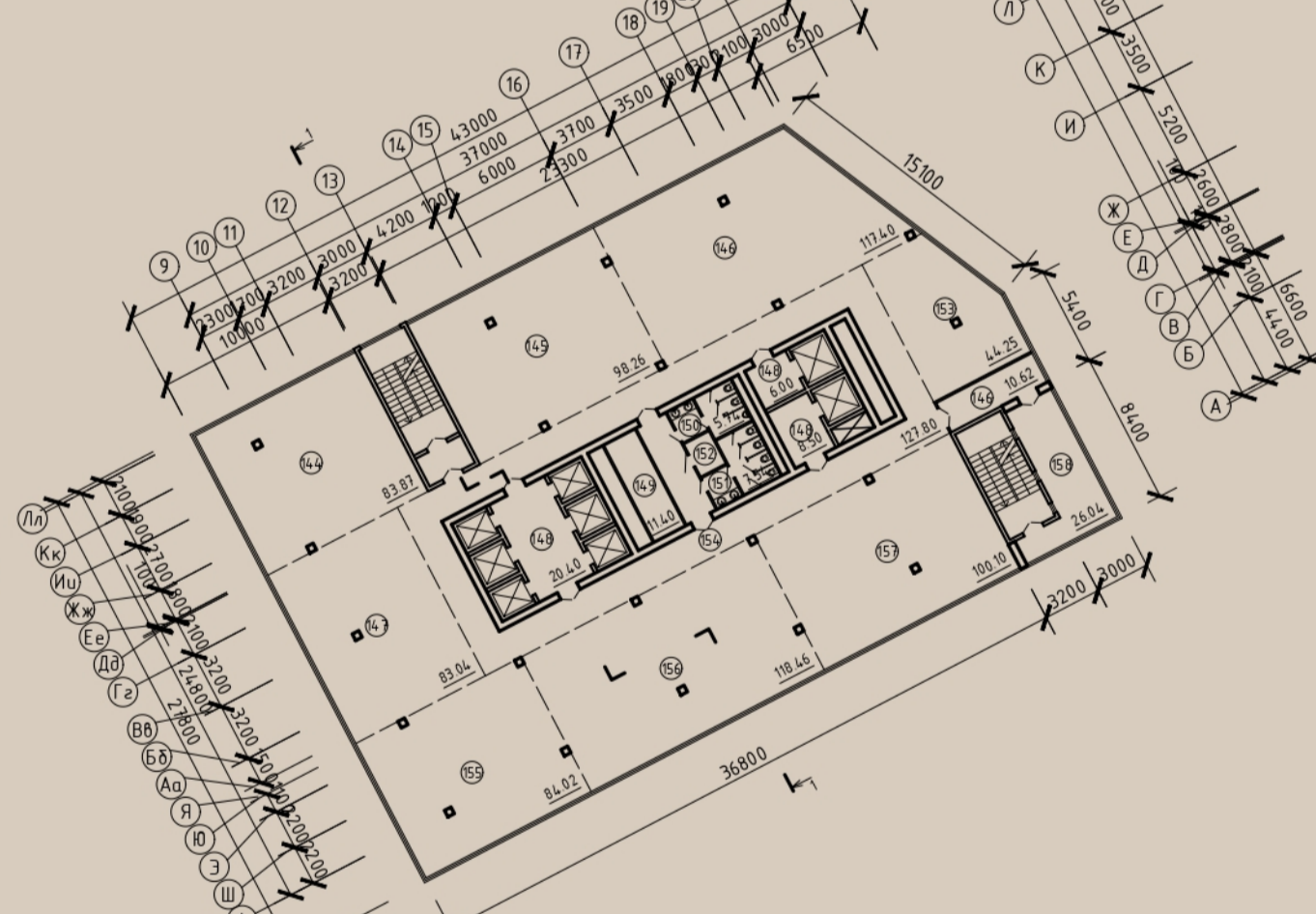
План на отметке 12.600



План на отметке 9.000



План на отметке 8.400



Объяснение помещений на отметке 9.000

№	Наименование помещения	Площадь, кв. м
101	Площадь	101,00
102	Коридор	102,00
103	Лифтовая шахта	103,00
104	Тех. помещения	104,00
105	Итого	105,00

Объяснение помещений на отметке 8.400

№	Наименование помещения	Площадь, кв. м
101	Площадь	101,00
102	Коридор	102,00
103	Лифтовая шахта	103,00
104	Тех. помещения	104,00
105	Итого	105,00

Объяснение помещений на отметке 66.000

№	Наименование помещения	Площадь, кв. м
101	Площадь	101,00
102	Коридор	102,00
103	Лифтовая шахта	103,00
104	Тех. помещения	104,00
105	Итого	105,00

Объяснение помещений на отметке 4.200

№	Наименование помещения	Площадь, кв. м
101	Площадь	101,00
102	Коридор	102,00
103	Лифтовая шахта	103,00
104	Тех. помещения	104,00
105	Итого	105,00

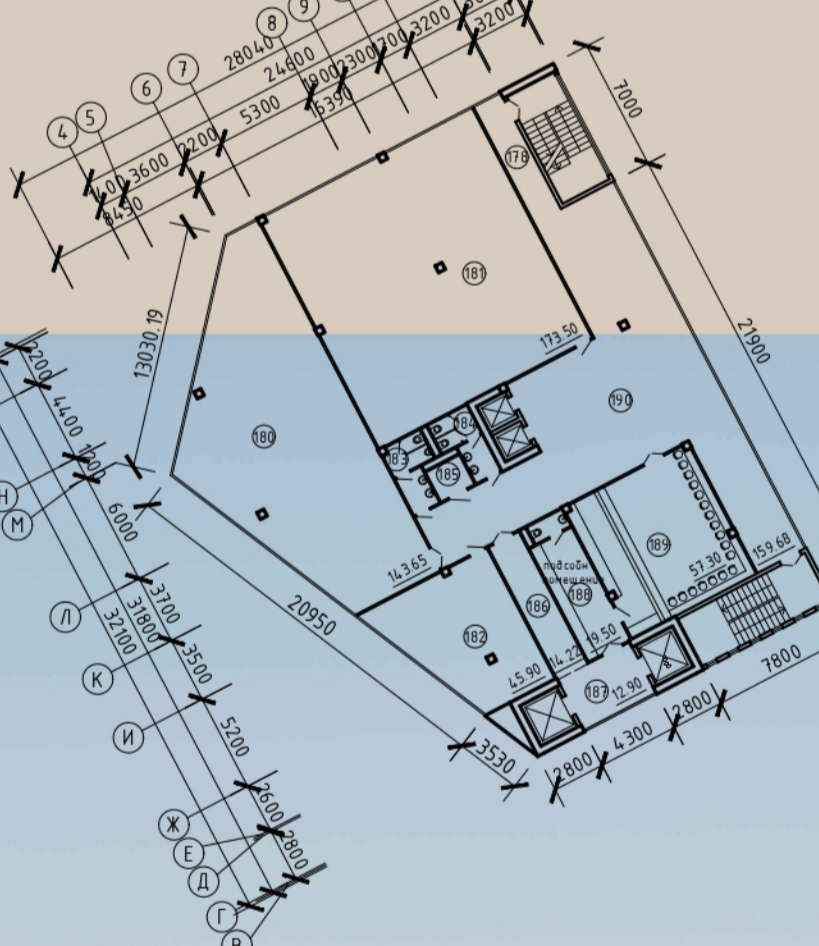
Объяснение помещений на отметке 4.200

№	Наименование помещения	Площадь, кв. м
101	Площадь	101,00
102	Коридор	102,00
103	Лифтовая шахта	103,00
104	Тех. помещения	104,00
105	Итого	105,00

Объяснение помещений на отметке 13.800

№	Наименование помещения	Площадь, кв. м
101	Площадь	101,00
102	Коридор	102,00
103	Лифтовая шахта	103,00
104	Тех. помещения	104,00
105	Итого	105,00

План на отметке 13.800 1:400



Объяснение помещений на отметке 0.000

№	Наименование помещения	Площадь, кв. м
101	Площадь	101,00
102	Коридор	102,00
103	Лифтовая шахта	103,00
104	Тех. помещения	104,00
105	Итого	105,00

Объяснение помещений на отметке 0.000

№	Наименование помещения	Площадь, кв. м
101	Площадь	101,00
102	Коридор	102,00
103	Лифтовая шахта	103,00
104	Тех. помещения	104,00
105	Итого	105,00



Запроектированный многофункциональный комплекс представляет собой сочетание трех объемов: административного здания, здания гостиницы и спортивного центра. Все три объекта объединены - стилем, который включает в себя центральную площадь, предназначенную для отдыха и массовых мероприятий, кафе, ресторан, открытую территорию с малыми архитектурными формами, подземный двухуровневый паркинг для посетителей и работающего персонала.

Объемы административного здания, здания гостиницы и спортивного центра имеют разную высоту, что придает силуэту всего комплекса динамику.

Многофункциональный комплекс запроектирован на участке площадью 2,6 га, расположенном на территории частного сектора, подлежащего сносу, в черте г. Минска в Октябрьском районе, на расстоянии 4,5 км от нулевого километра, в квартале ул. Аэродромная - ул. Авакуяна - ул. Сенинская - ул. Радищева.

На территории многофункционального комплекса располагаются автостоянка временного пребывания для личных автомобилей посетителей на 82 машиноместа, включая 8 инвалидных, а также сотрудников на 41 машиноместо, включая 4 инвалидных. Также предусмотрен подземный двухуровневый паркинг, рассчитанный на 260 машиномест.

На территории запроектированного многофункционального комплекса предусмотрены мероприятия, обеспечивающие доступность инвалидам и маломобильным группам населения.

Тема проекта: Многофункциональный комплекс
 Номинация: Архитектура
 Автор проекта: Детко Диана Андреевна
 Руководитель проекта: Карпович Елена Георгиевна