

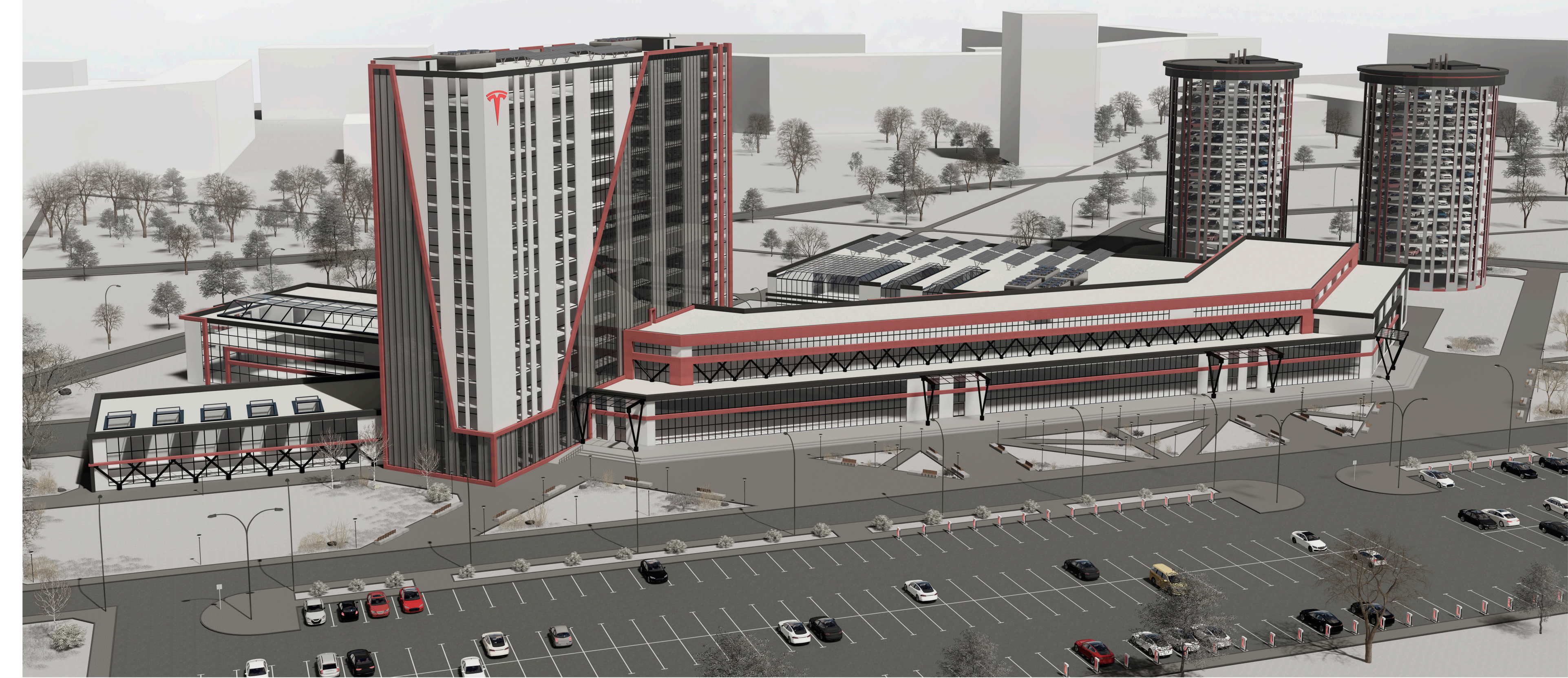
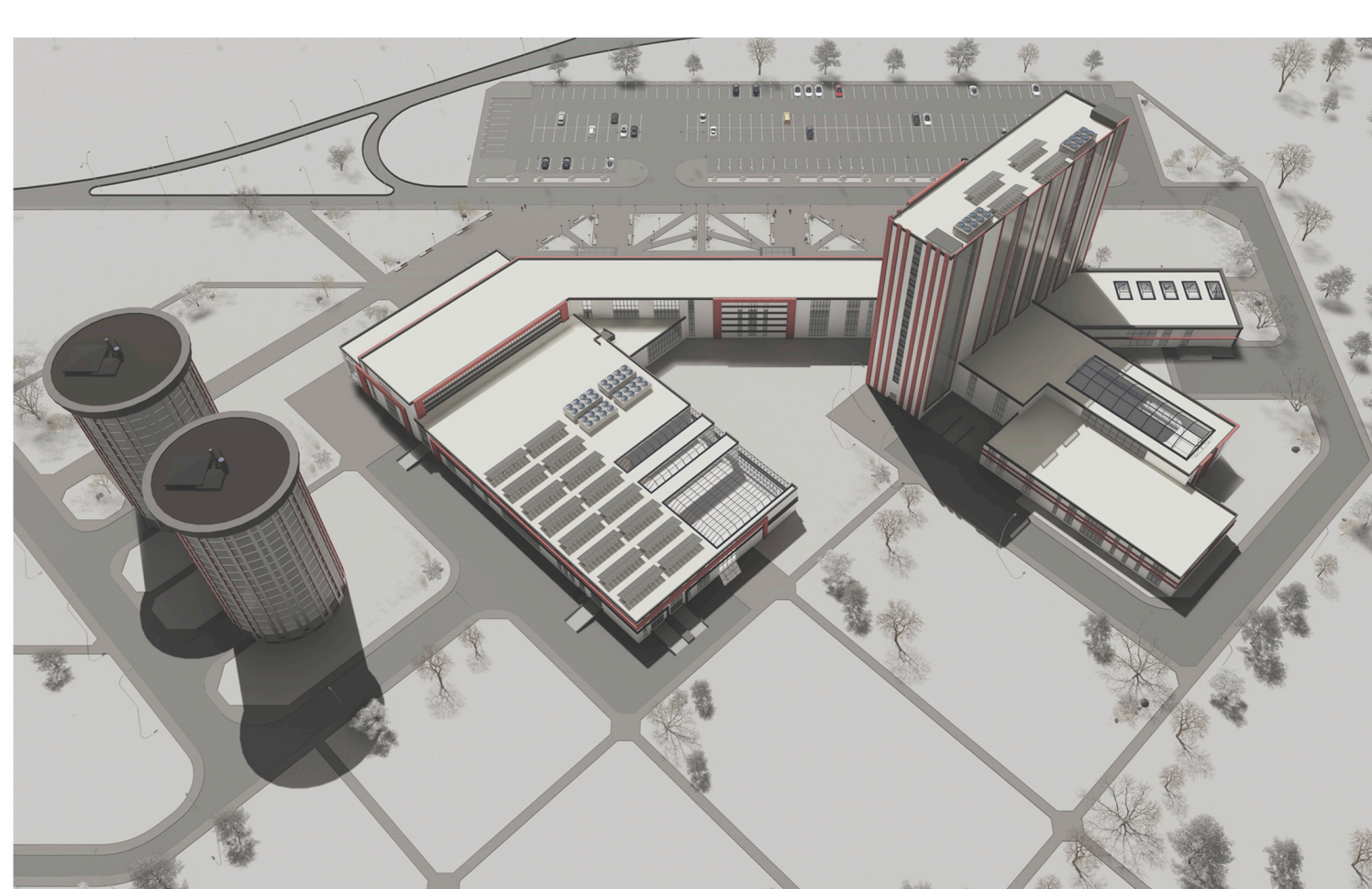
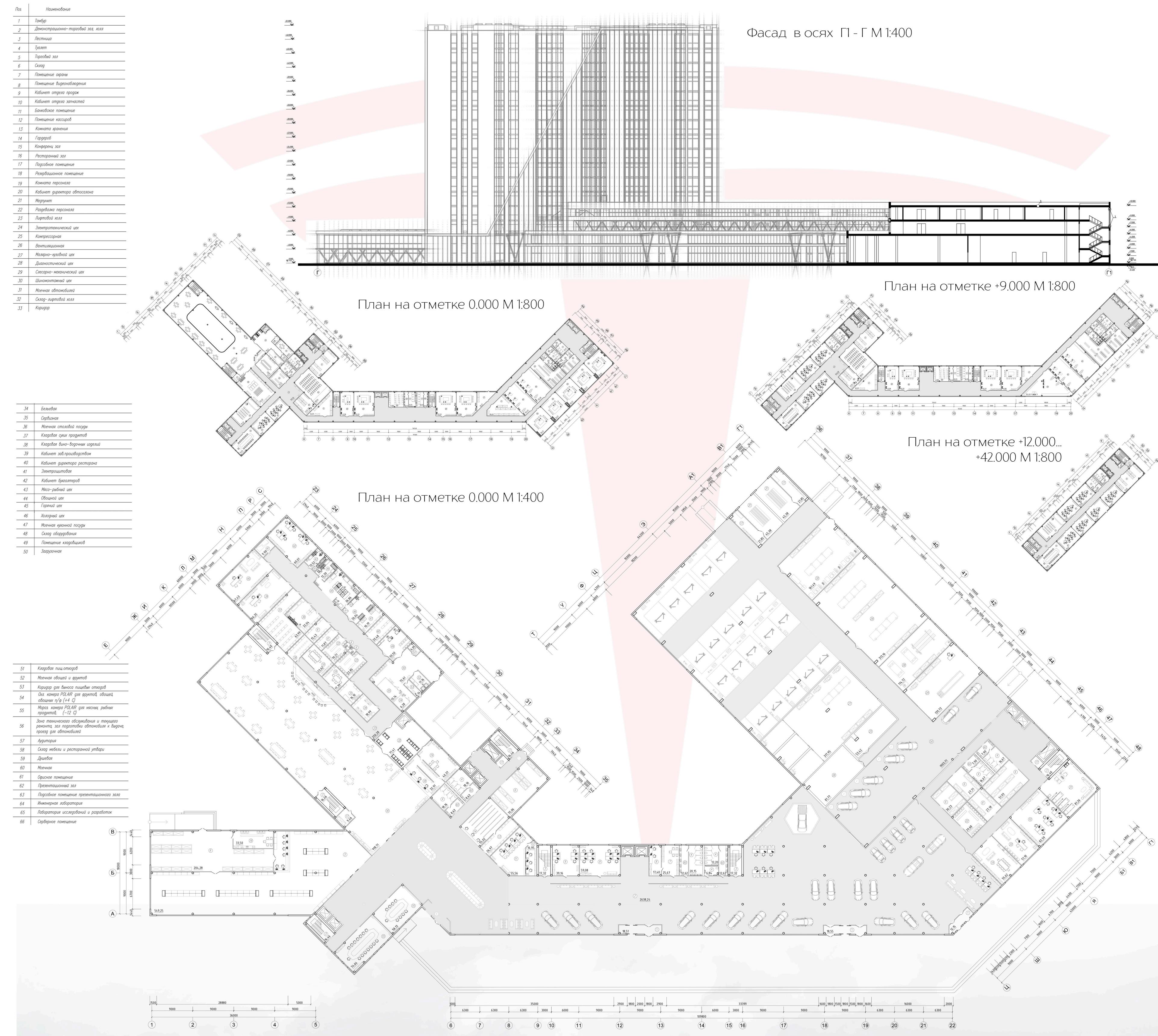
| №  | Наименование                      |
|----|-----------------------------------|
| 1  | Матрица                           |
| 2  | Демонстрационный парковочный стол |
| 3  | Лестница                          |
| 4  | Ванная                            |
| 5  | Спальня                           |
| 6  | Спальня                           |
| 7  | Минимум кухни                     |
| 8  | Минимум гостиной                  |
| 9  | Минимум спальни                   |
| 10 | Минимум ванной                    |
| 11 | Минимум туалета                   |
| 12 | Минимум коридора                  |
| 13 | Минимум прихожей                  |
| 14 | Коридор                           |
| 15 | Кухня                             |
| 16 | Гостиная                          |
| 17 | Спальня                           |
| 18 | Спальня                           |
| 19 | Ванная                            |
| 20 | Туалет                            |
| 21 | Коридор                           |
| 22 | Лестница                          |
| 23 | Лестница                          |
| 24 | Лестница                          |
| 25 | Лестница                          |
| 26 | Лестница                          |
| 27 | Лестница                          |
| 28 | Лестница                          |
| 29 | Лестница                          |
| 30 | Лестница                          |
| 31 | Лестница                          |
| 32 | Лестница                          |
| 33 | Лестница                          |
| 34 | Лестница                          |
| 35 | Лестница                          |
| 36 | Лестница                          |
| 37 | Лестница                          |
| 38 | Лестница                          |
| 39 | Лестница                          |
| 40 | Лестница                          |
| 41 | Лестница                          |
| 42 | Лестница                          |
| 43 | Лестница                          |
| 44 | Лестница                          |
| 45 | Лестница                          |
| 46 | Лестница                          |
| 47 | Лестница                          |
| 48 | Лестница                          |
| 49 | Лестница                          |
| 50 | Лестница                          |
| 51 | Лестница                          |
| 52 | Лестница                          |
| 53 | Лестница                          |
| 54 | Лестница                          |
| 55 | Лестница                          |
| 56 | Лестница                          |
| 57 | Лестница                          |
| 58 | Лестница                          |
| 59 | Лестница                          |
| 60 | Лестница                          |

|    |          |
|----|----------|
| 31 | Лестница |
| 32 | Лестница |
| 33 | Лестница |
| 34 | Лестница |
| 35 | Лестница |
| 36 | Лестница |
| 37 | Лестница |
| 38 | Лестница |
| 39 | Лестница |
| 40 | Лестница |
| 41 | Лестница |
| 42 | Лестница |
| 43 | Лестница |
| 44 | Лестница |
| 45 | Лестница |
| 46 | Лестница |
| 47 | Лестница |
| 48 | Лестница |
| 49 | Лестница |
| 50 | Лестница |
| 51 | Лестница |
| 52 | Лестница |
| 53 | Лестница |
| 54 | Лестница |
| 55 | Лестница |
| 56 | Лестница |
| 57 | Лестница |
| 58 | Лестница |
| 59 | Лестница |
| 60 | Лестница |

|    |          |
|----|----------|
| 31 | Лестница |
| 32 | Лестница |
| 33 | Лестница |
| 34 | Лестница |
| 35 | Лестница |
| 36 | Лестница |
| 37 | Лестница |
| 38 | Лестница |
| 39 | Лестница |
| 40 | Лестница |
| 41 | Лестница |
| 42 | Лестница |
| 43 | Лестница |
| 44 | Лестница |
| 45 | Лестница |
| 46 | Лестница |
| 47 | Лестница |
| 48 | Лестница |
| 49 | Лестница |
| 50 | Лестница |
| 51 | Лестница |
| 52 | Лестница |
| 53 | Лестница |
| 54 | Лестница |
| 55 | Лестница |
| 56 | Лестница |
| 57 | Лестница |
| 58 | Лестница |
| 59 | Лестница |
| 60 | Лестница |

|   |   |   |   |   |   |
|---|---|---|---|---|---|
| 0 | 1 | 2 | 3 | 4 | 5 |
|---|---|---|---|---|---|

|   |   |   |   |   |   |   |   |   |   |    |    |    |    |    |    |    |    |    |    |    |    |    |
|---|---|---|---|---|---|---|---|---|---|----|----|----|----|----|----|----|----|----|----|----|----|----|
| 0 | 1 | 2 | 3 | 4 | 5 | 6 | 7 | 8 | 9 | 10 | 11 | 12 | 13 | 14 | 15 | 16 | 17 | 18 | 19 | 20 | 21 | 22 |
|---|---|---|---|---|---|---|---|---|---|----|----|----|----|----|----|----|----|----|----|----|----|----|



НАЗВАНИЕ ТЕМЫ ПРОЕКТА: ИННОВАЦИОННЫЙ ЦЕНТР В Г. МИНСКЕ  
НАЗВАНИЕ НОМИНАЦИИ: АРХИТЕКТУРА ПРОИЗВОДСТВЕННЫХ ОБЪЕКТОВ  
АВТОР ПРОЕКТА: КУНЦЕВИЧ ВАЛЕРИЯ ВЯЧЕСЛАВОВНА  
РУКОВОДИТЕЛЬ ПРОЕКТА: СЫСОЕВА ОЛЬГА ИВАНОВНА  
О ПРОЕКТЕ:

Инновационный научно-производственный центр - это современная форма организации инновационного процесса. Данная структура объединяет различные виды деятельности - научные исследования, проектно-конструкторские разработки, опытное производство. Процесс идет от создания идеи к созданию физического прототипа и разработке технологии его производства. Развитие научно-производственных центров является важнейшим инструментом формирования инновационного климата в государстве, привлечения инвестиций, бизнес-сотрудничества, что благотворно влияет на социально-экономическую и политическую ситуацию в стране.

Выбранный участок для проектирования обладает значительным потенциалом для размещения инновационного центра, что обусловлено территориальным расположением в центре города, наличием вблизи остановок общественного транспорта, линии метрополитена. Проектным предложением предлагается размещение на данной территории принципиально нового объекта, создающего выразительный силуэт. Главный объем состоит из 3 частей и расположен диагонально к пересечению улиц, раскрывая главный вход и небольшую променад, ведущий от остановки общественного транспорта и пешеходных переходов между вытянутыми к перекрестку корпусами. Центром композиции является научно-исследовательская часть. В горизонтальных вытянутых корпусах расположены лаборатории, проектно-конструкторские мастерские, лекционные залы. В высотной части объема размещаются помещения и кабинеты офисного типа, конференц-залы. Корпуса научной части соединяются между собой мостовыми переходами. По ул. Козлова располагается производственный блок, в котором находятся экспериментальные, модельные мастерские, а также инженерно-технические и санитарно-бытовые помещения. Часть общего объема, ориентированная на ул. Платонова, занята главным образом общедоступными объектами: выставочными залами и магазинами. Для обеспечения максимальной гибкости внутреннего пространства выбрана каркасная система здания. Композиция инновационного центра сформирована разноэтажными объемами. Высотная доминанта, контрастирует с окружающей застройкой и создает динамичный архитектурный объем, придающий уникальный образ данному месту города. Архитектурный облик здания привлекает своей доступностью и выразительной целостностью, олицетворяет современные веяния архитектуры и ассоциируется с инновациями. Проект демонстрирует, каким образом научно-исследовательские центры могут быть не только функциональными и эффективными, но и красивыми.