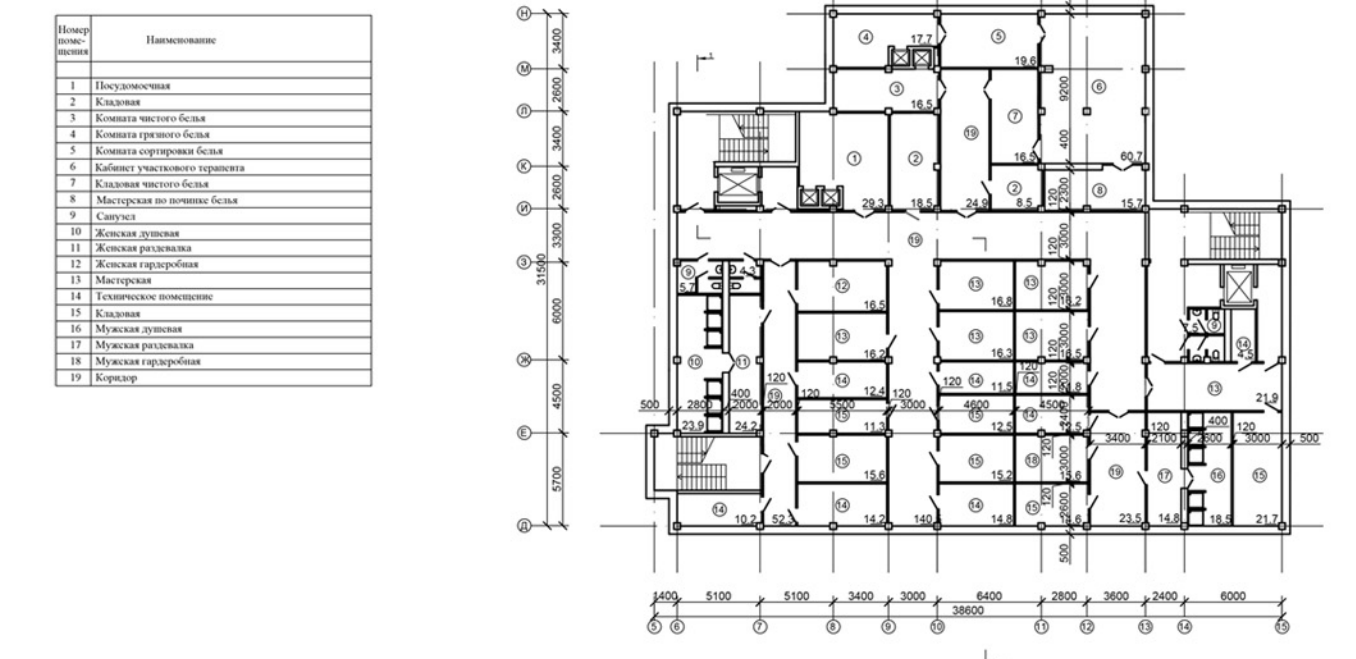


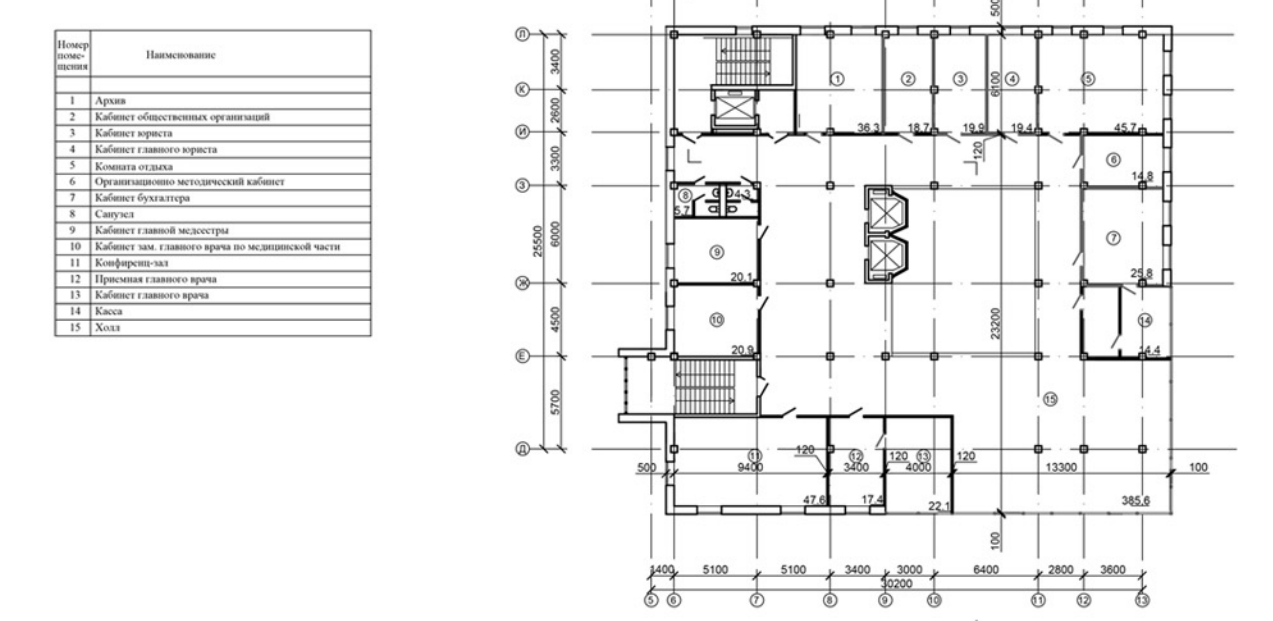
Частный многофункциональный клинический центр



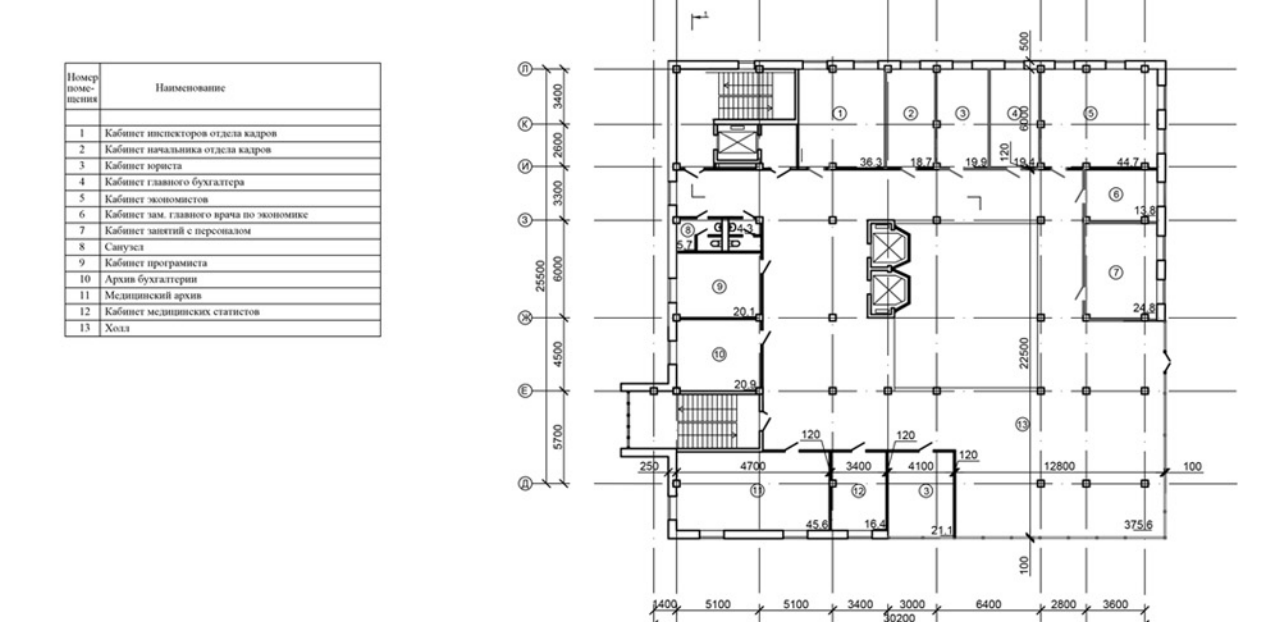
План на отметке -4.620 1:200



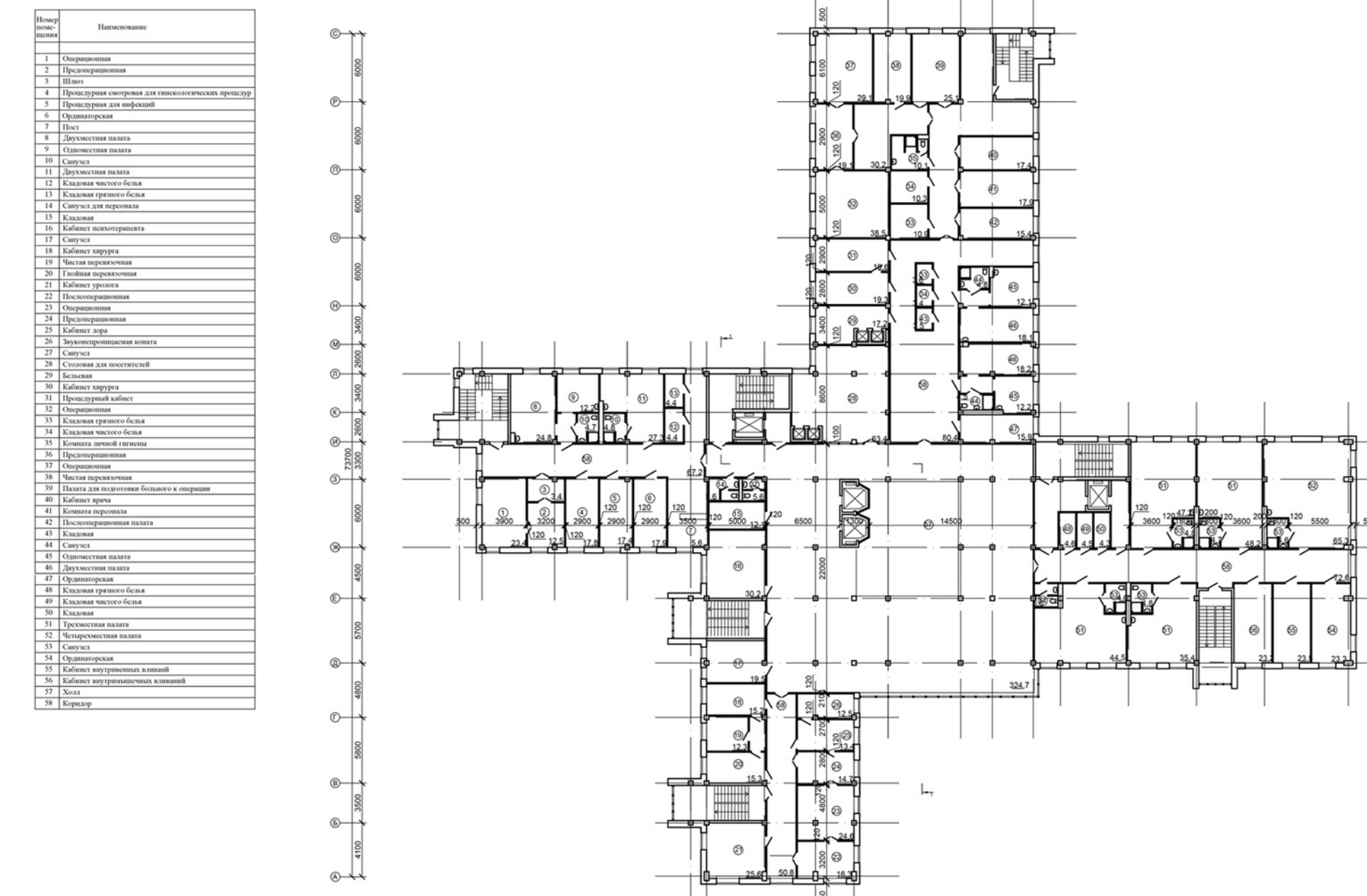
План на отметке +14.480 1:200



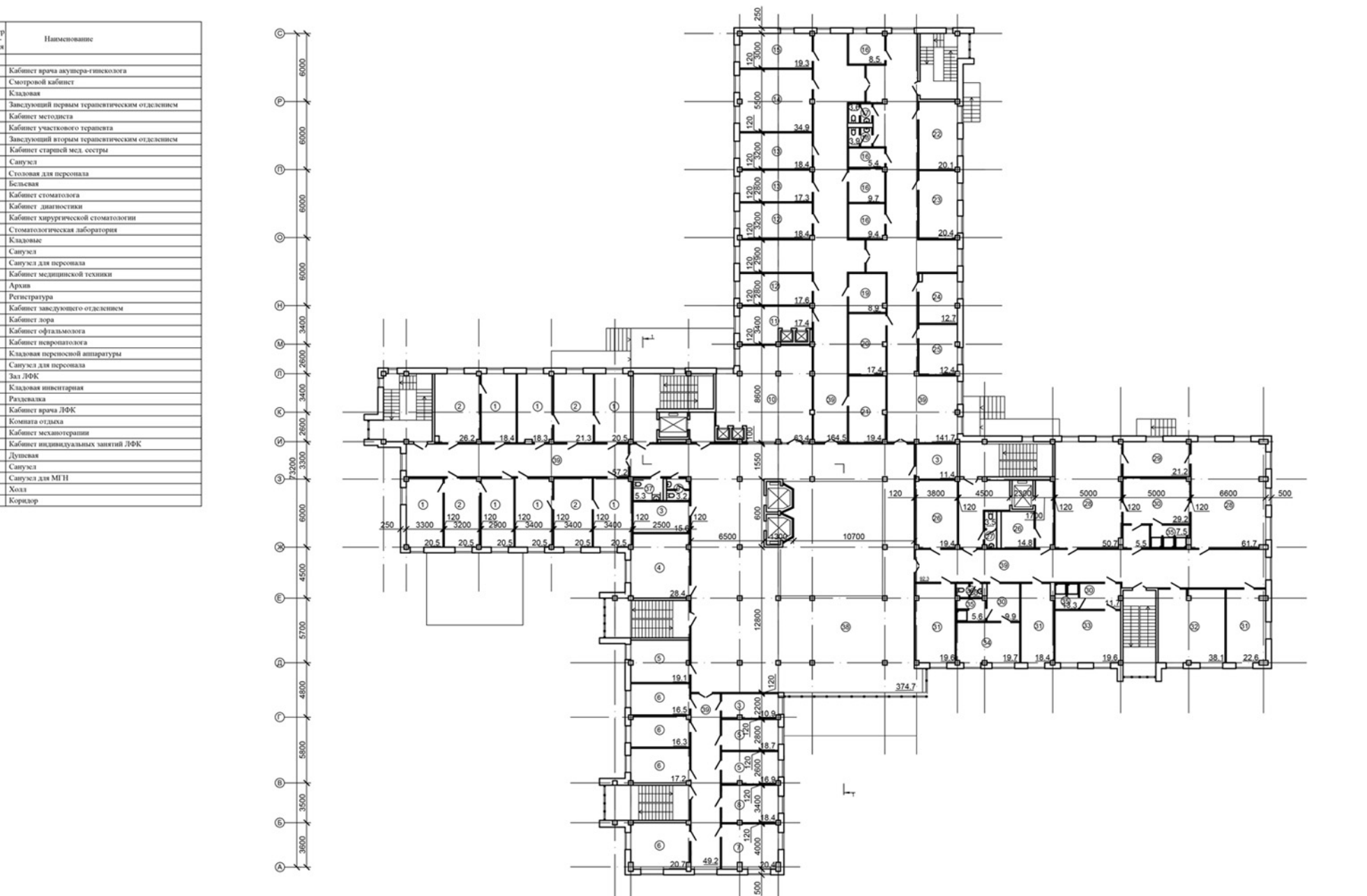
План на отметке +10.860 1:200



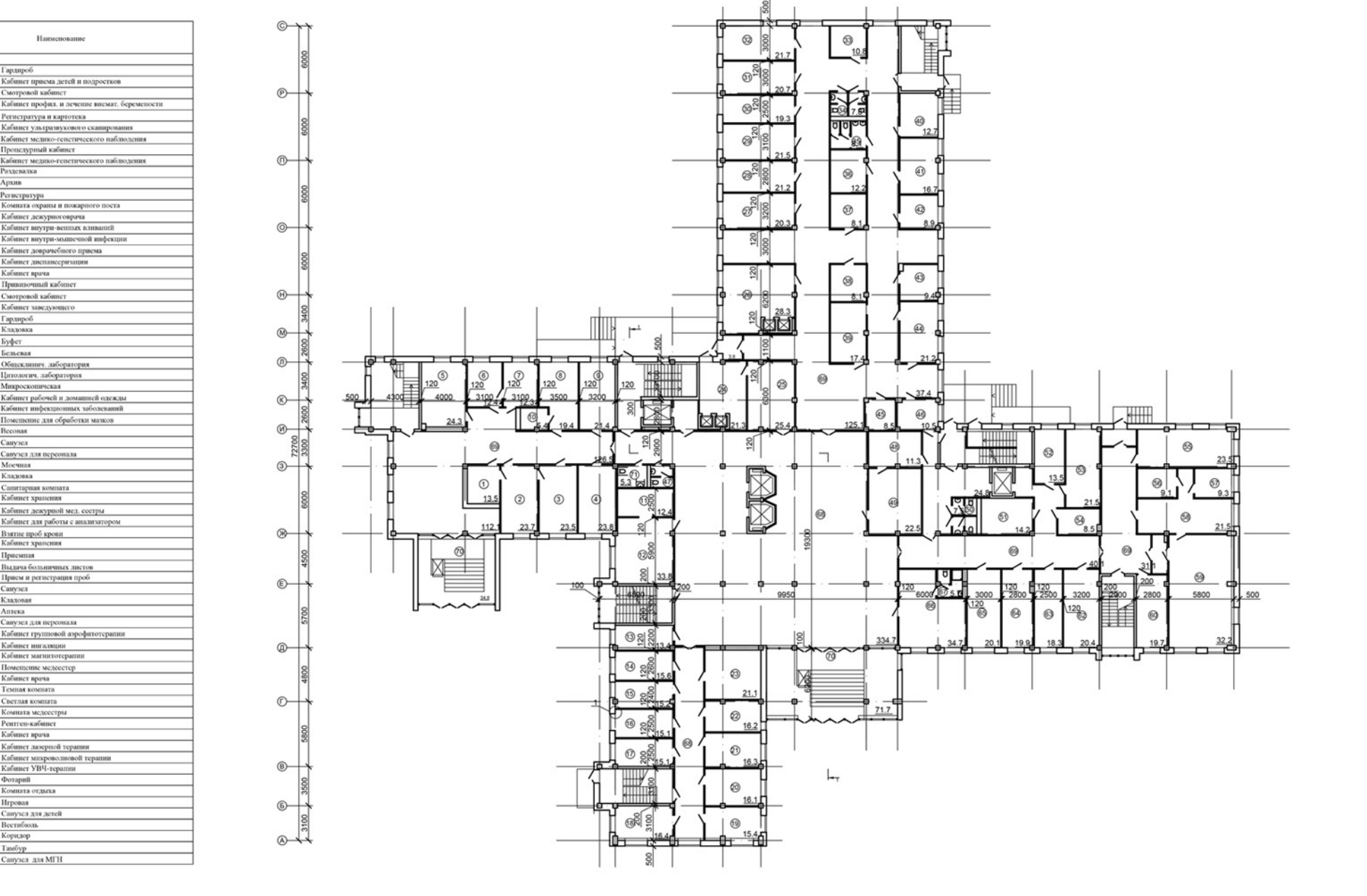
План на отметке +7.240 1:200



План на отметке +3.620 1:200



План на отметке 0.000 1:200



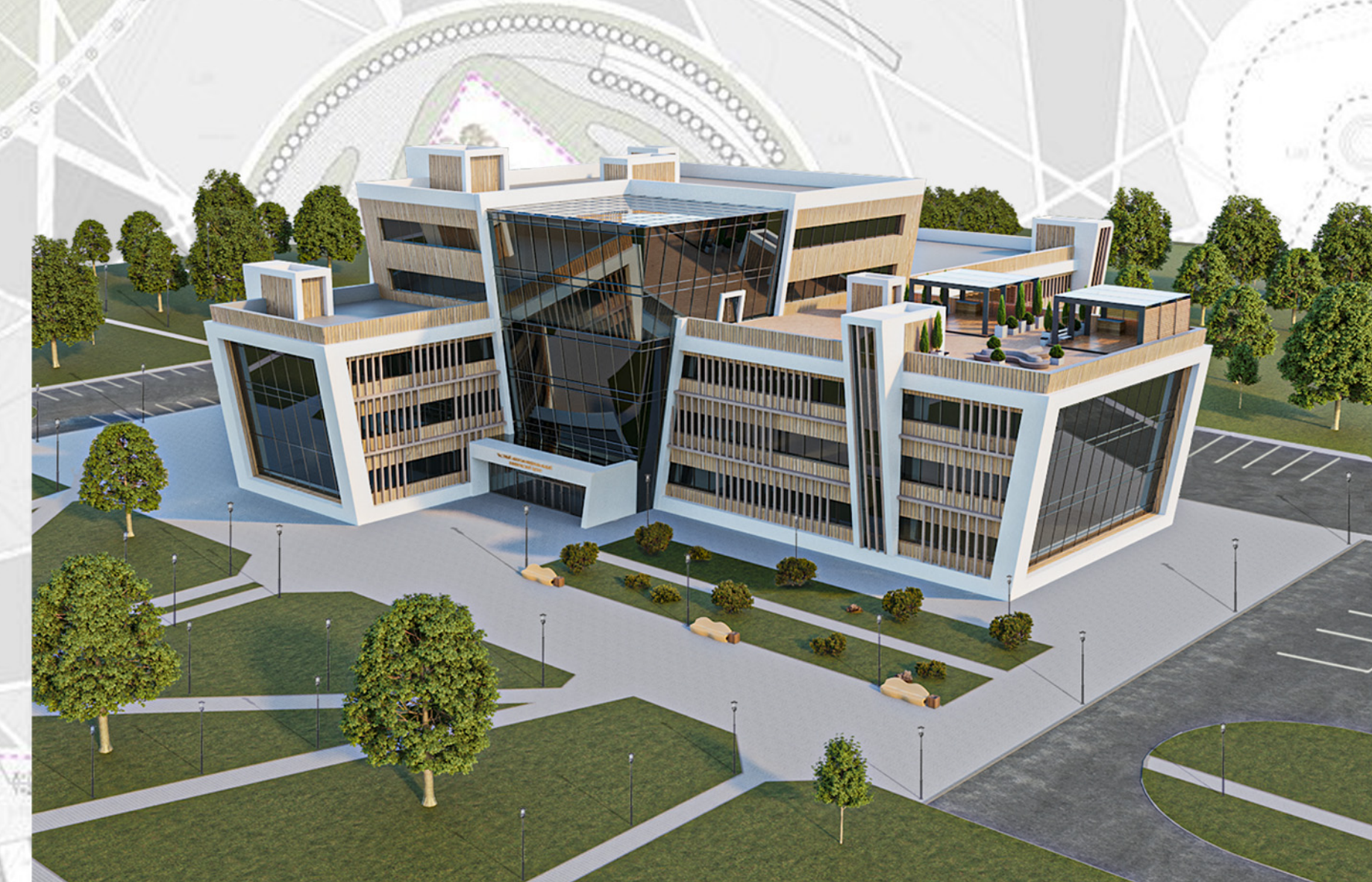
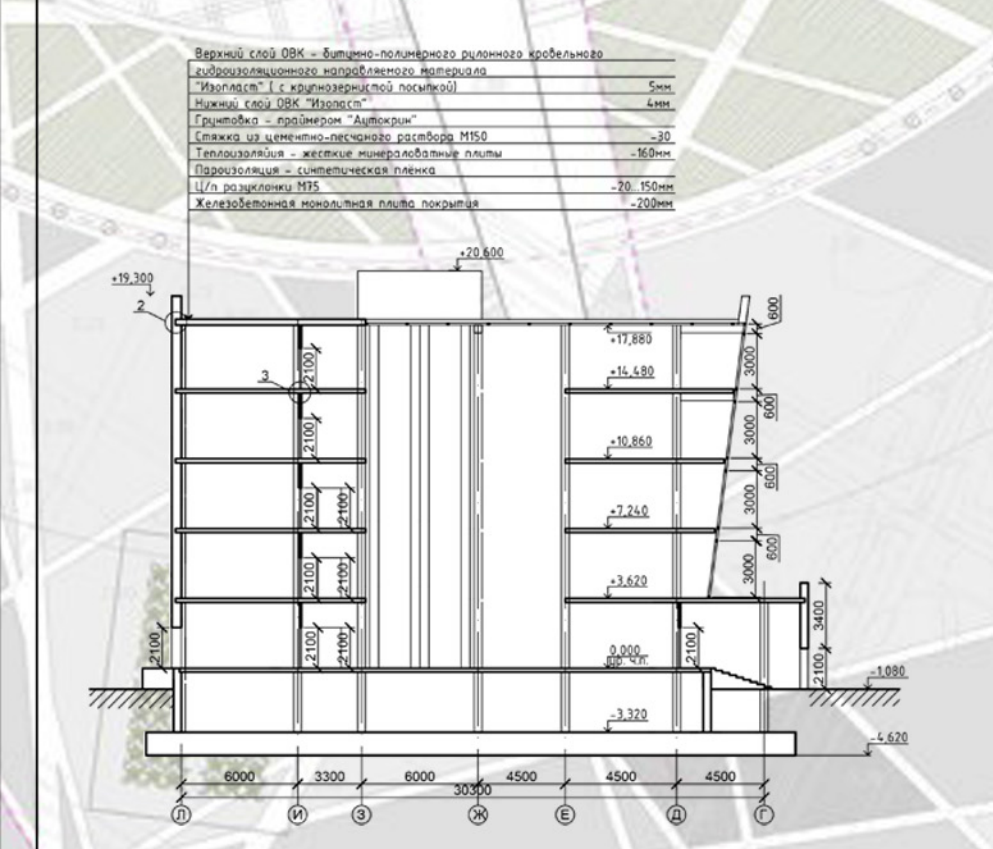
Фасад в осях 1-18 1:200



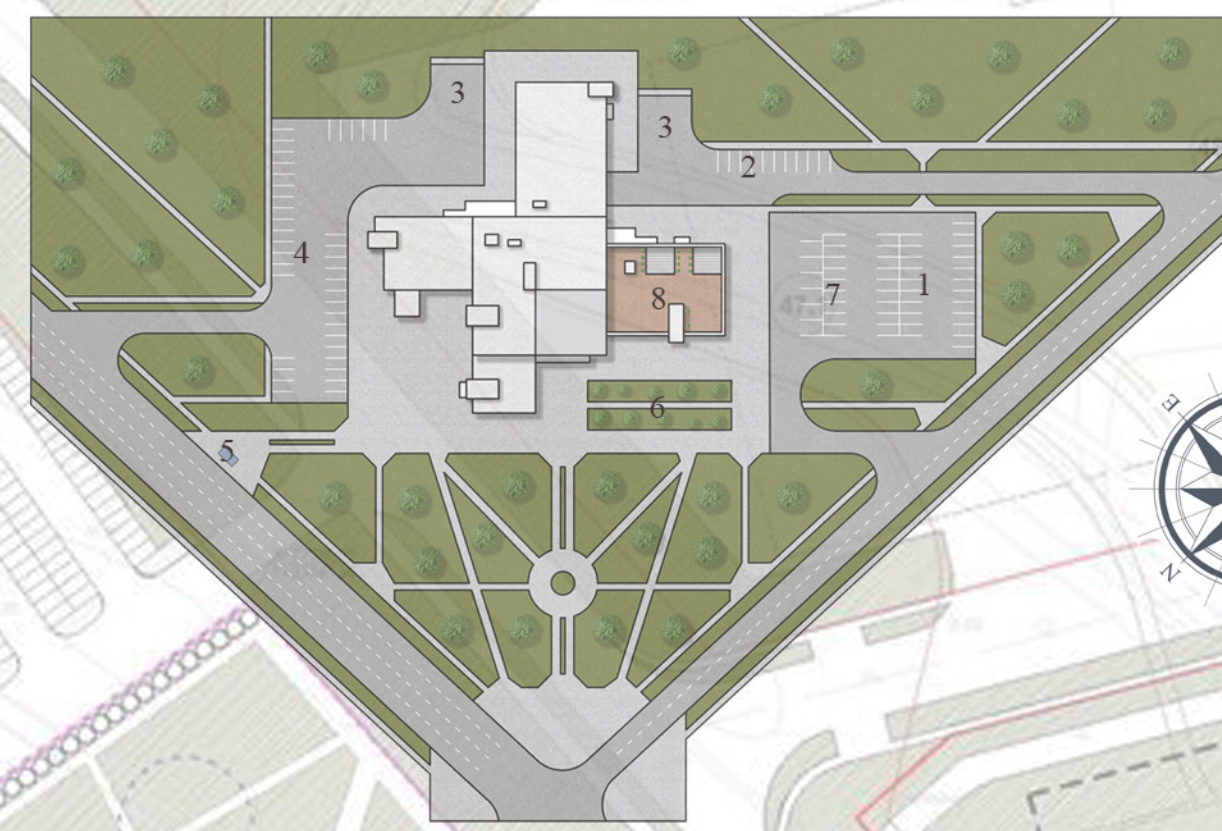
Фасад в осях А-С 1:200



Разрез 1-1



Генеральный план 1:1000



Ситуационный план 1:5000



Экспликация

- 1 - парковка для посетителей
- 2 - парковка для служебных машин
- 3 - разворотная площадка
- 4 - парковка для персонала
- 5 - автобусная остановка
- 6 - буферная зона
- 7 - парковка для инвалидов
- 8 - эксплуатируемая кровля

Название: Частный многофункциональный клинический центр
 Наминация: Архитектура
 Автор: Батура Мария Юрьевна
 Руководитель: Карпович Елена Георгиевна
 Частный многофункциональный клинический центр на 700 чел. в смену, выполнен в стиле конструктивизм. Лечебное учреждение базируется на основных принципах: эффективность, комфорт и свет. Эффективность, достигается благодаря тщательно проработанной планировке каждого этажа. Комфорт, материалами применяемые в планировке. Свет, за счет того, что в общую форму врезан стеклянная призма, благодаря этому внутри достаточного естественного света. Довольно необычное решение было продуманно с частью кровли, которая стала эксплуатируемой для занятий ЛФК. Благоустройство включает в себя две террасы, скамью, а также зеленые насаждения, которые устраиваются в катках.

