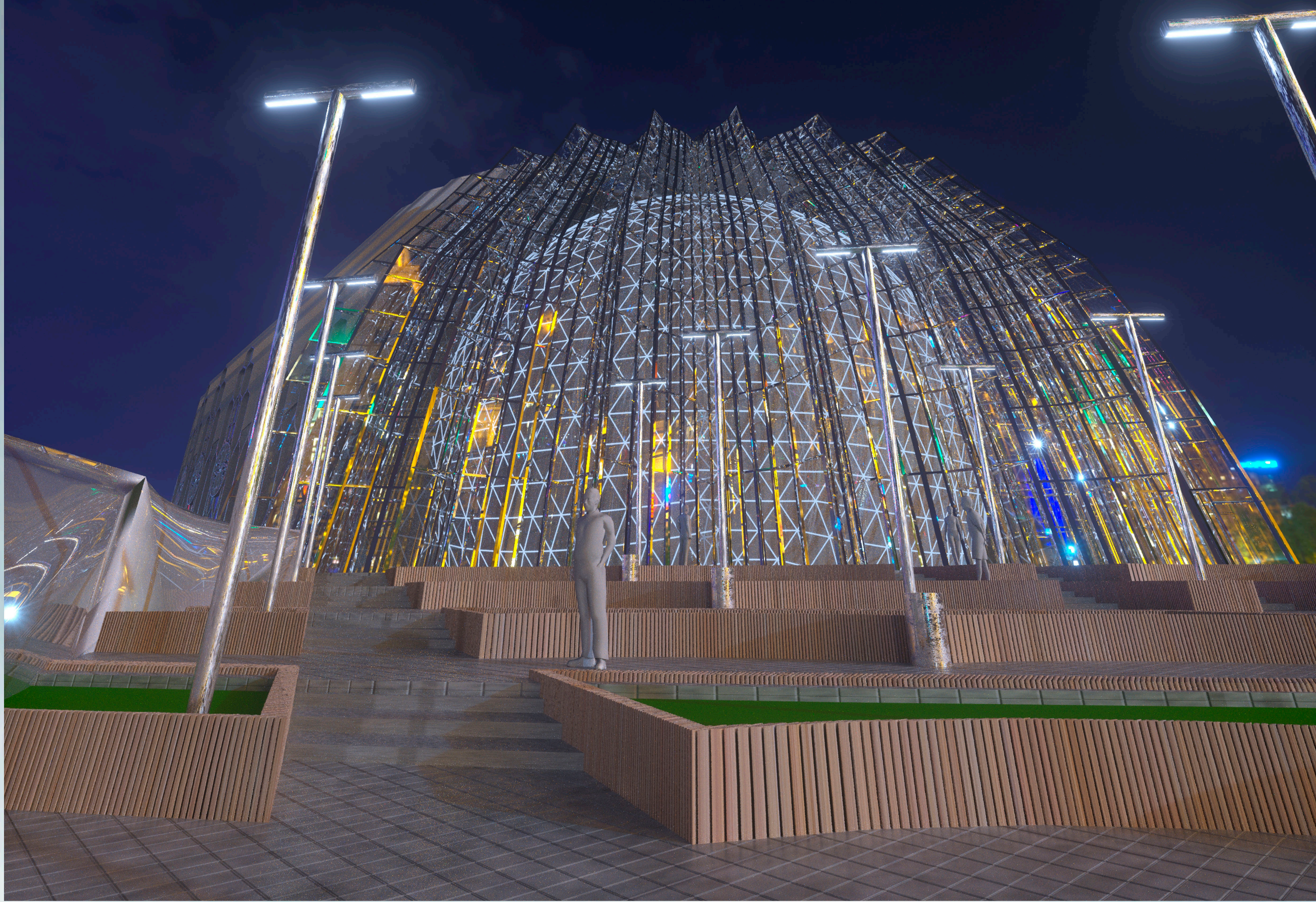
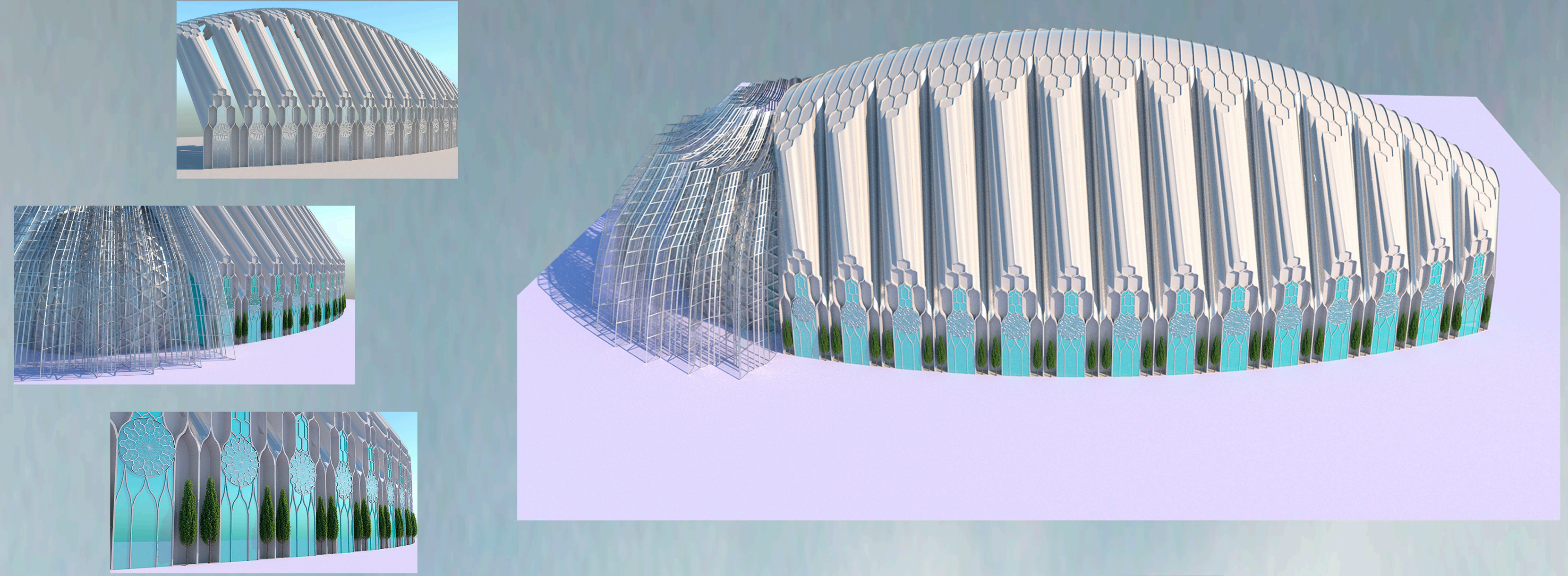




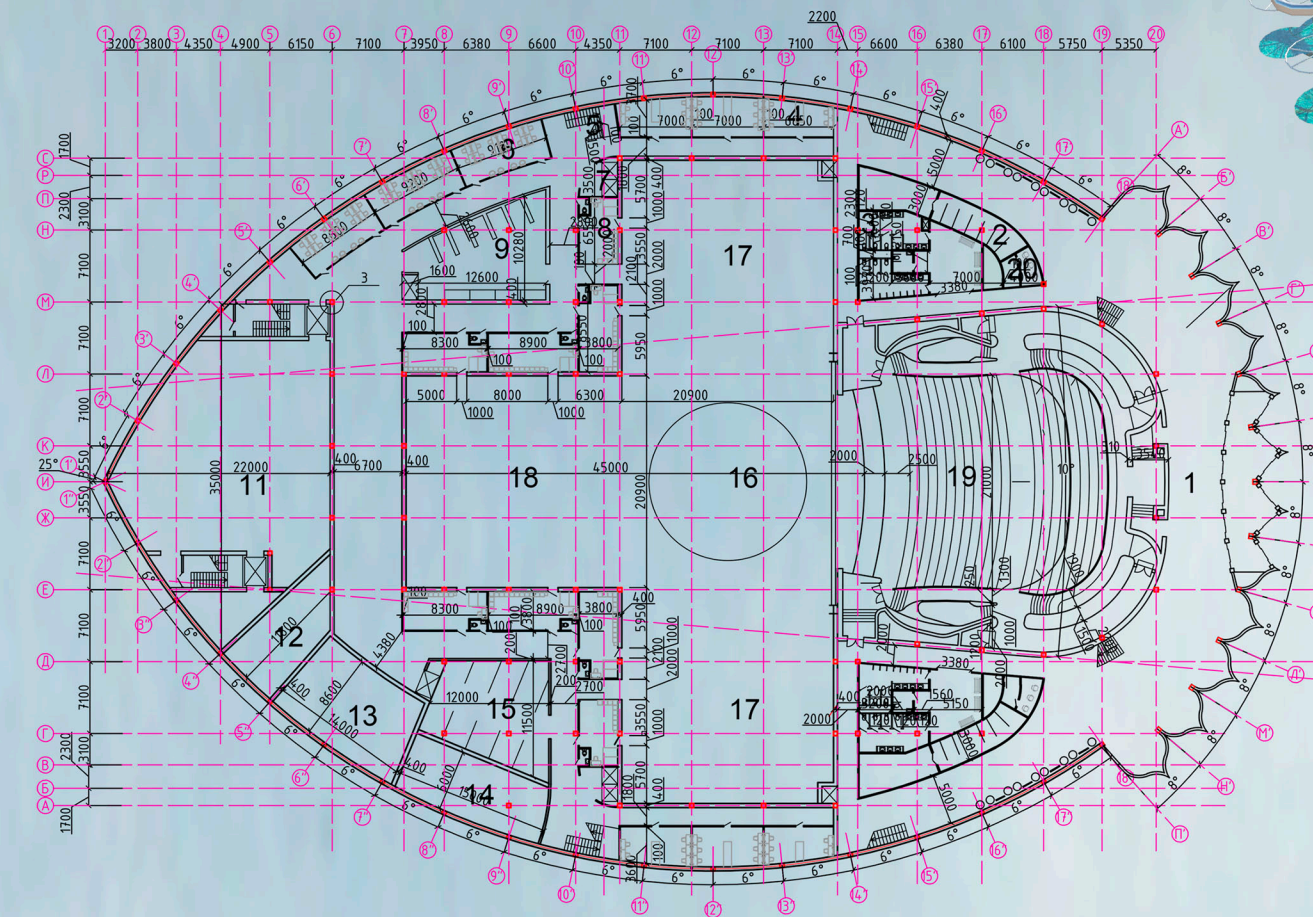
# Театр «Конваллария»



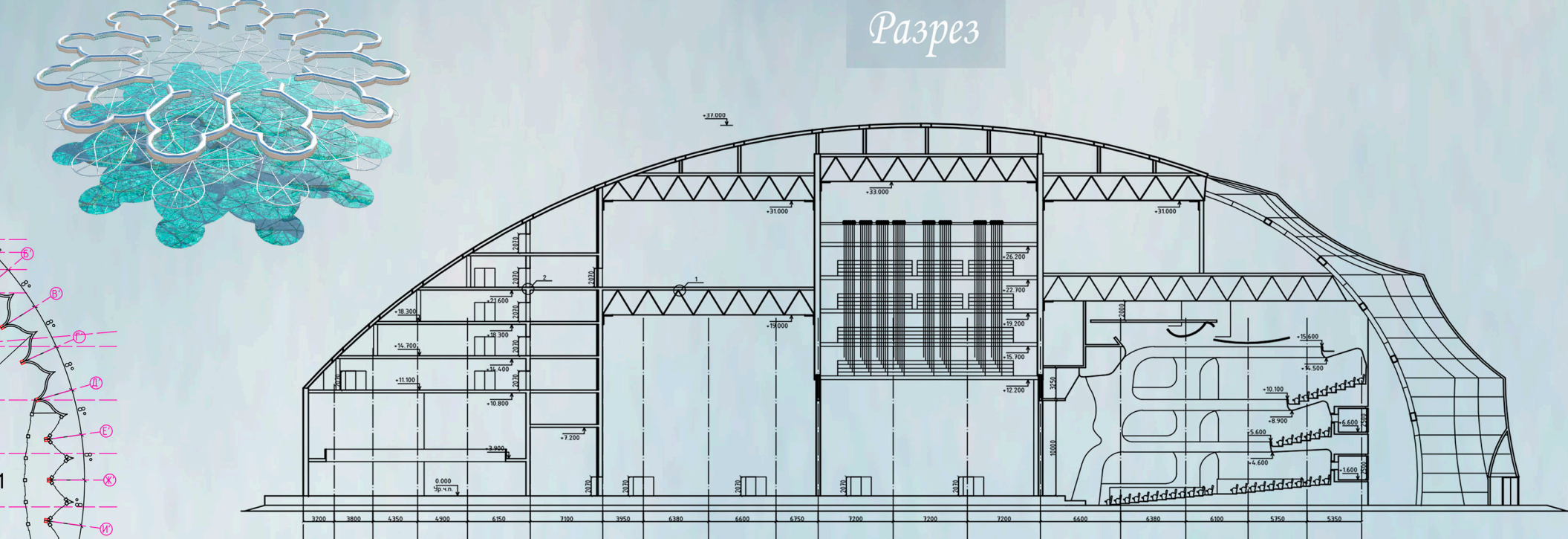
Фрагменты здания



План на отметке 0,000

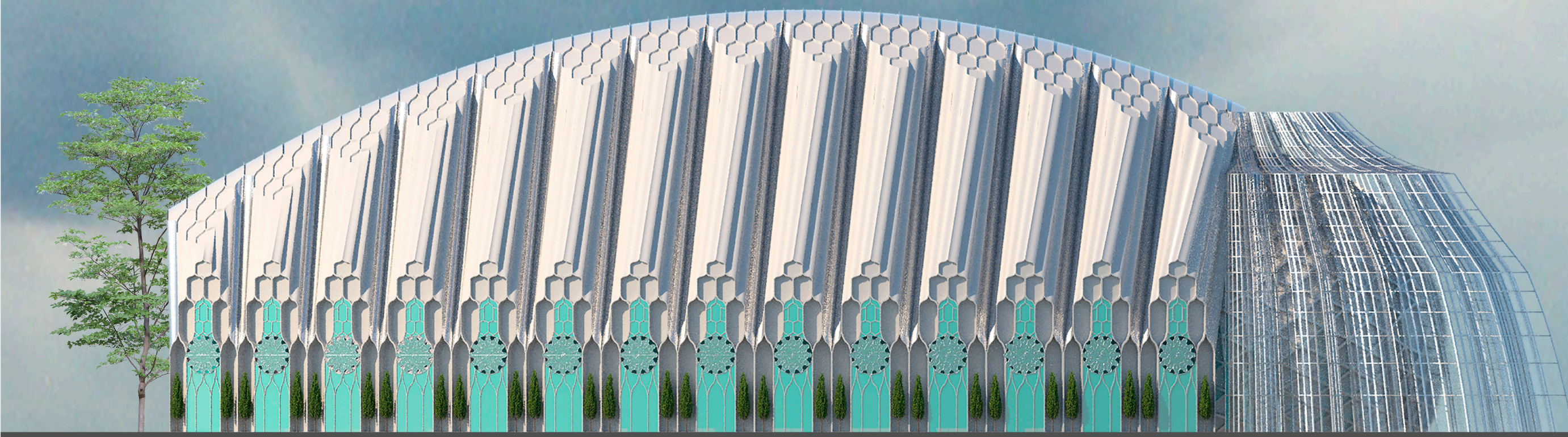


Разрез

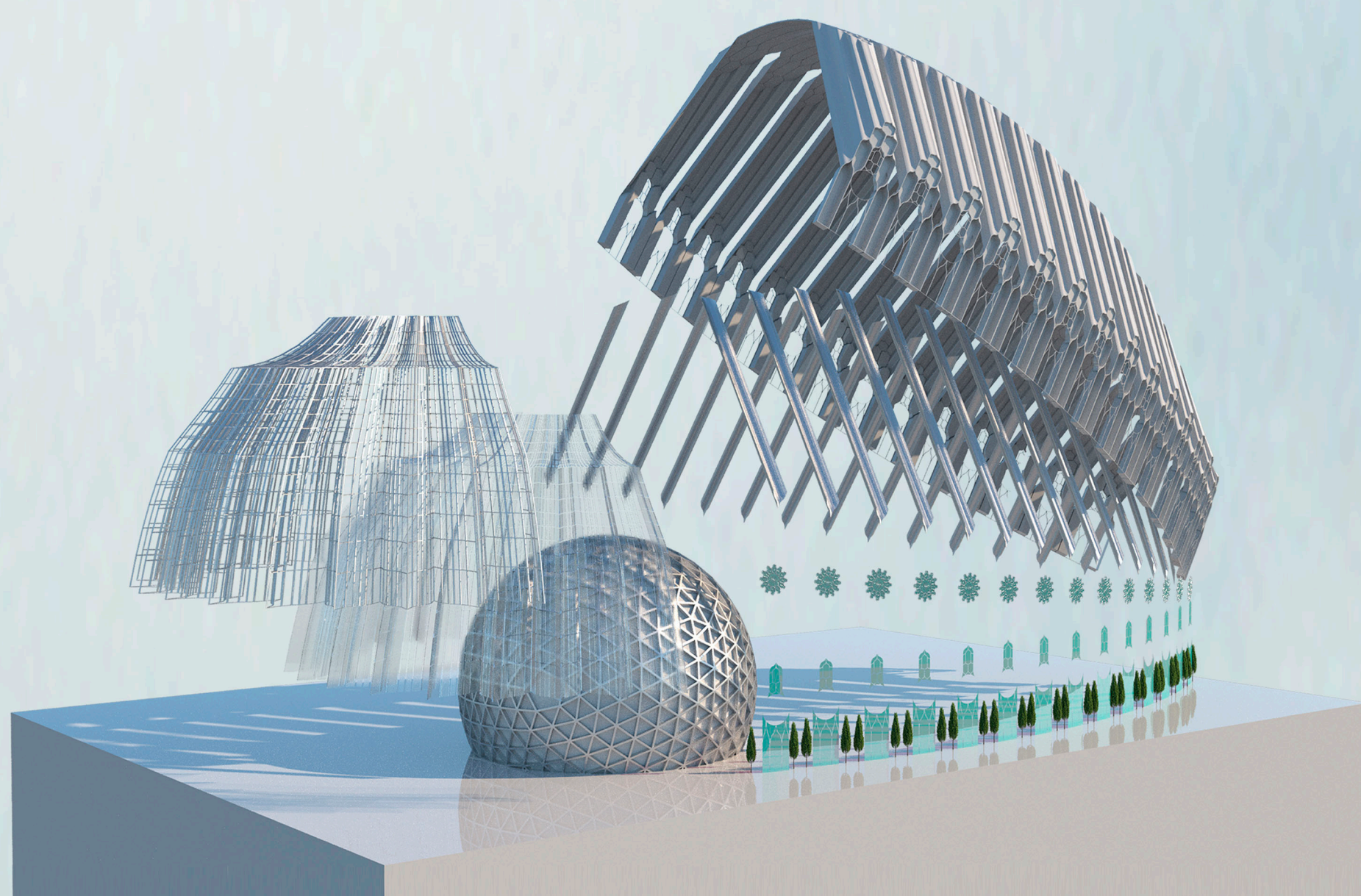
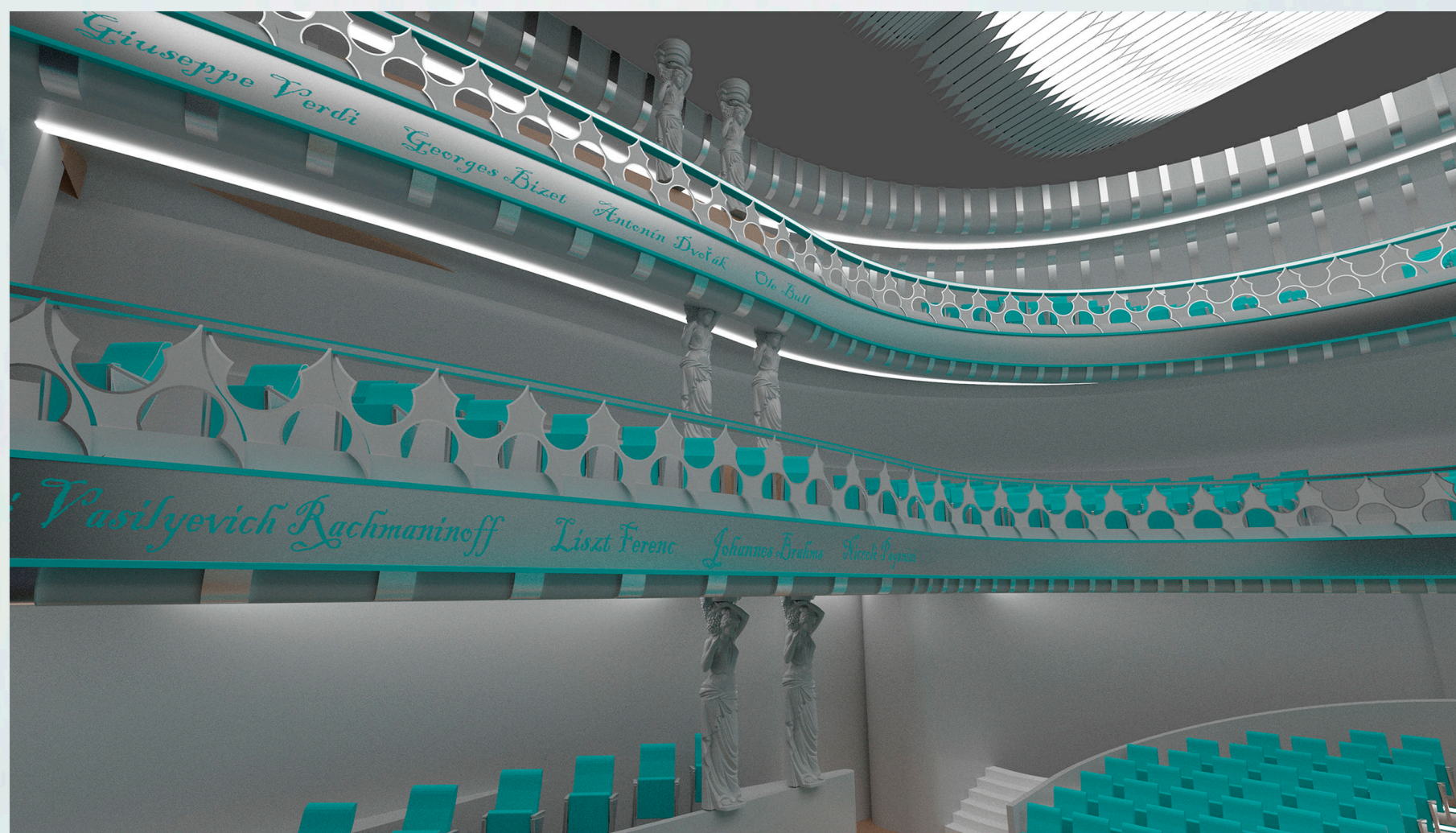
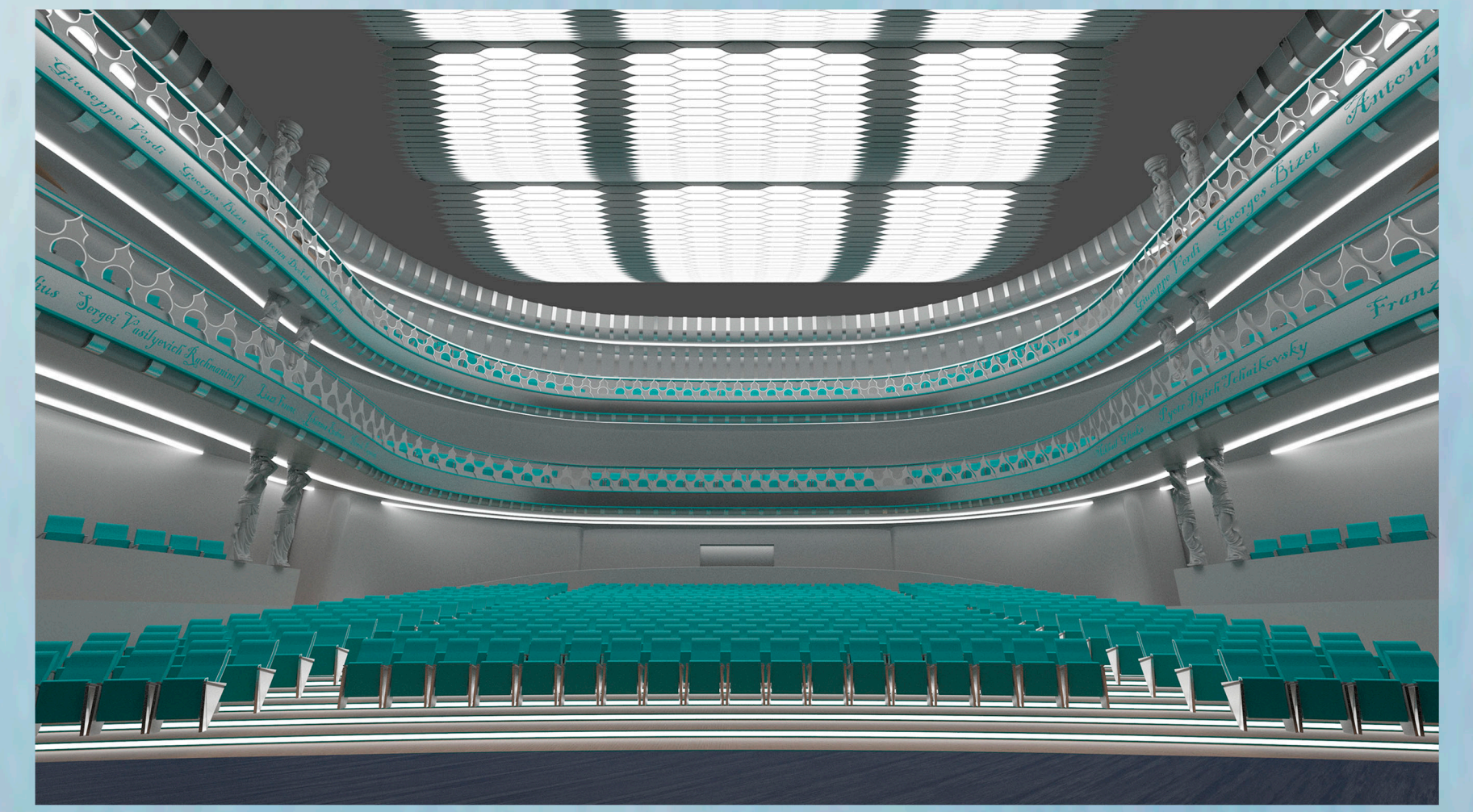
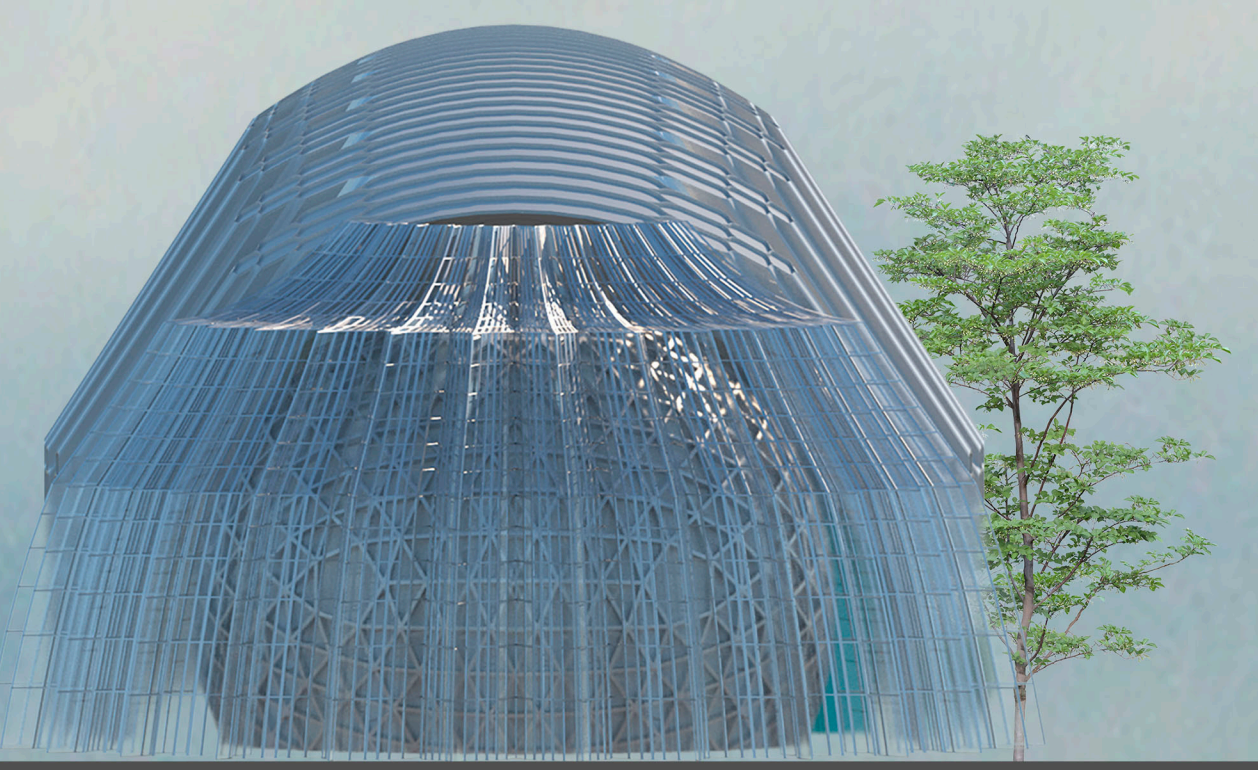


- |                      |  |                            |                    |
|----------------------|--|----------------------------|--------------------|
| 1. Холл              | 6. Уборная на 12 чел.                    | 10. Уборная на 3 чел.      | 15. Дежурный склад |
| 2. Гардероб          | 7. Лифт                                  | 11. Живописно-декоративная | 16. Главная сцена  |
| 3. Санузел           | 8. Место ожидания выхода на сцену        | 12. Бутафрская мастерская  | 17. Боковая сцена  |
| 4. Уборная на 6 чел. | 9. Дежурный склад электронной аппаратуры | 13. Слесарная мастерская   | 18. Задняя сцена   |
| 5. Лестница          |  | 14. Сталярная мастерская   | 19. Зрительный зал |

Фасад в осях 1-20 1:200



Фасад в осях А-С 1:200



Тема проекта: Театр

Наименование: Архитектура

Автор: Шишко Даниил Александрович

Руководитель: Галерка Марина Анатольевна

Театр всегда являлся одной из сложнейших задач зодчих, поскольку это не просто здание для жизни людей. Театр это место жизни искусства, а искусство очень привередливый заказчик. Оно требует наивнимательнейшего отношения к большому множеству различных аспектов. Звук в театре должен быть сильным и ровным. Сцена должна хорошо просматриваться и быть комфортной для артиста. Театр должен быть готов принять большое количество посетителей и обслужить их. Театр должен быть эстетически приятен, что бы настроить посетителя на определённый лад. Учетение всех тонкостей, наверняка, является задачей невыполнимой, но оттого очень привлекательной. Театр — это страна истинного: на сцене — человеческие сердца, за кулисами — человеческие сердца, в зрительном зале — человеческие сердца. В. Гюго