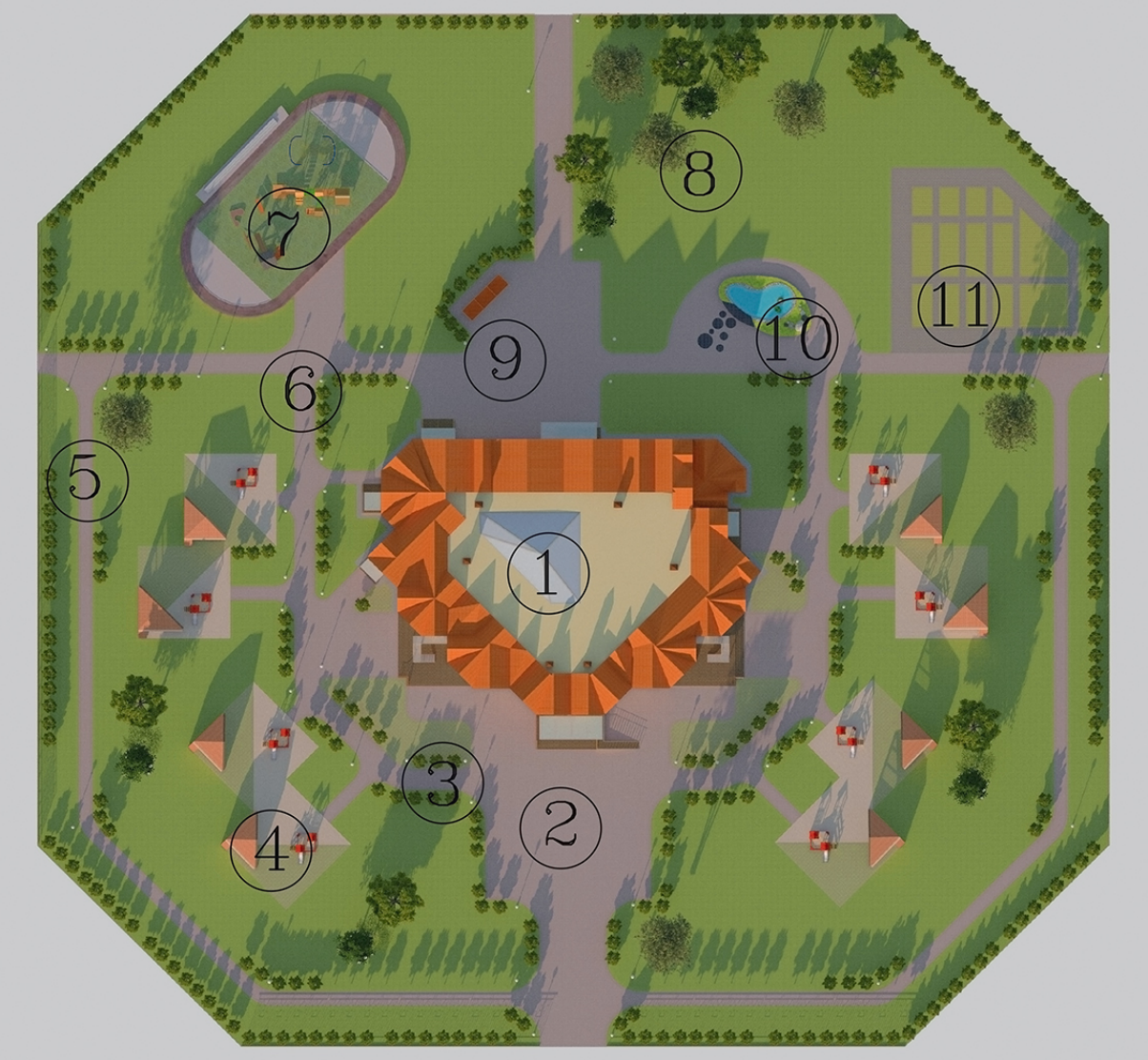


Ситуационный план 1:5000



Генплан 1:500



- Экспликация генплана:
1. Здание детского сада
 2. Накопительная площадка
 3. Пожарный проезд
 4. Групповая площадка
 5. Велосипедная дорожка
 6. Площадка для изучения ПДД
 7. Стадион+гимнастическое зрло
 8. Саг с плодородными деревьями
 9. Хозяйственная площадка
 10. Декоративный пруд
 11. Гравки

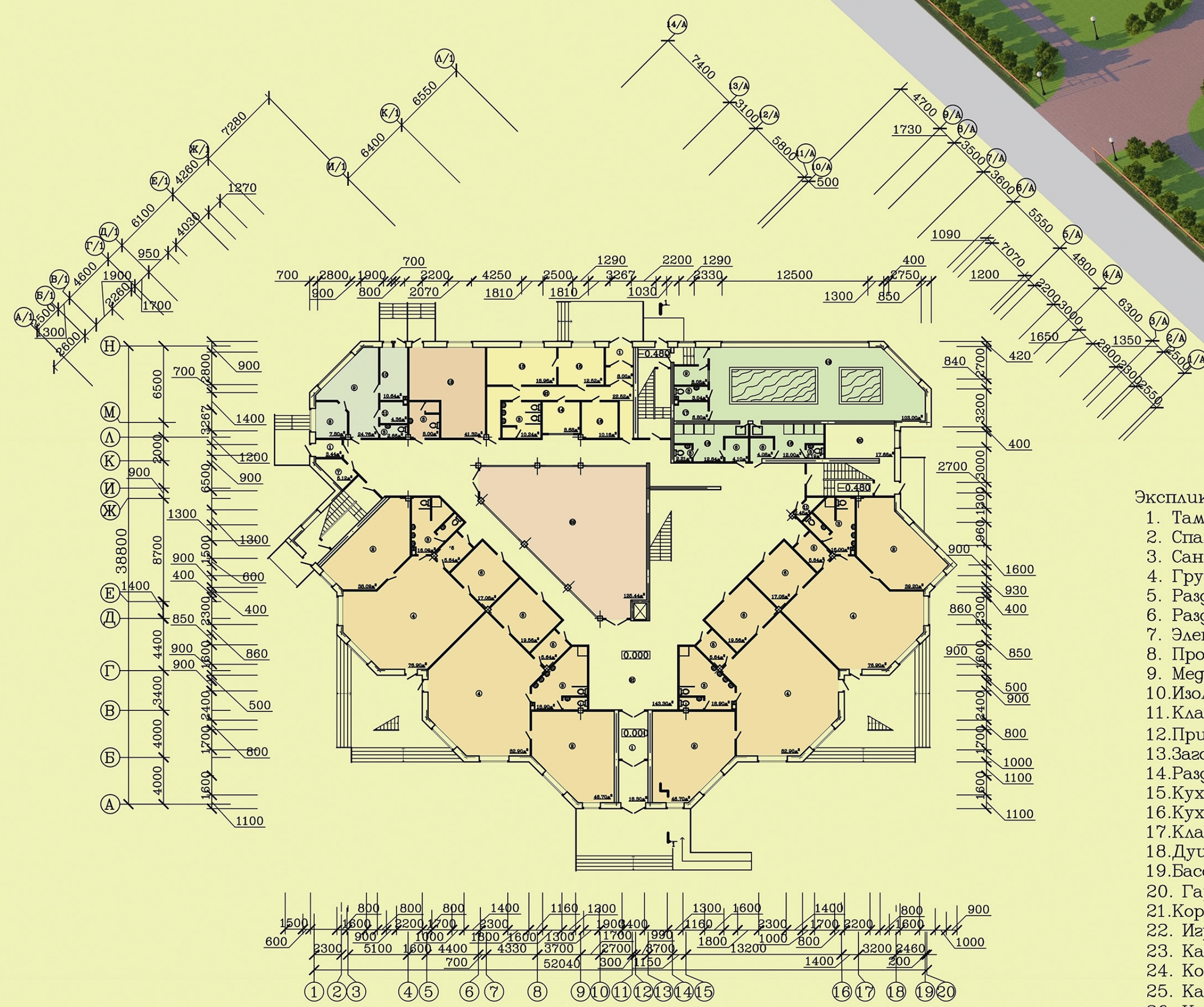
Фасад В осях А-Н 1:100



Фасад В осях 1-21 1:100

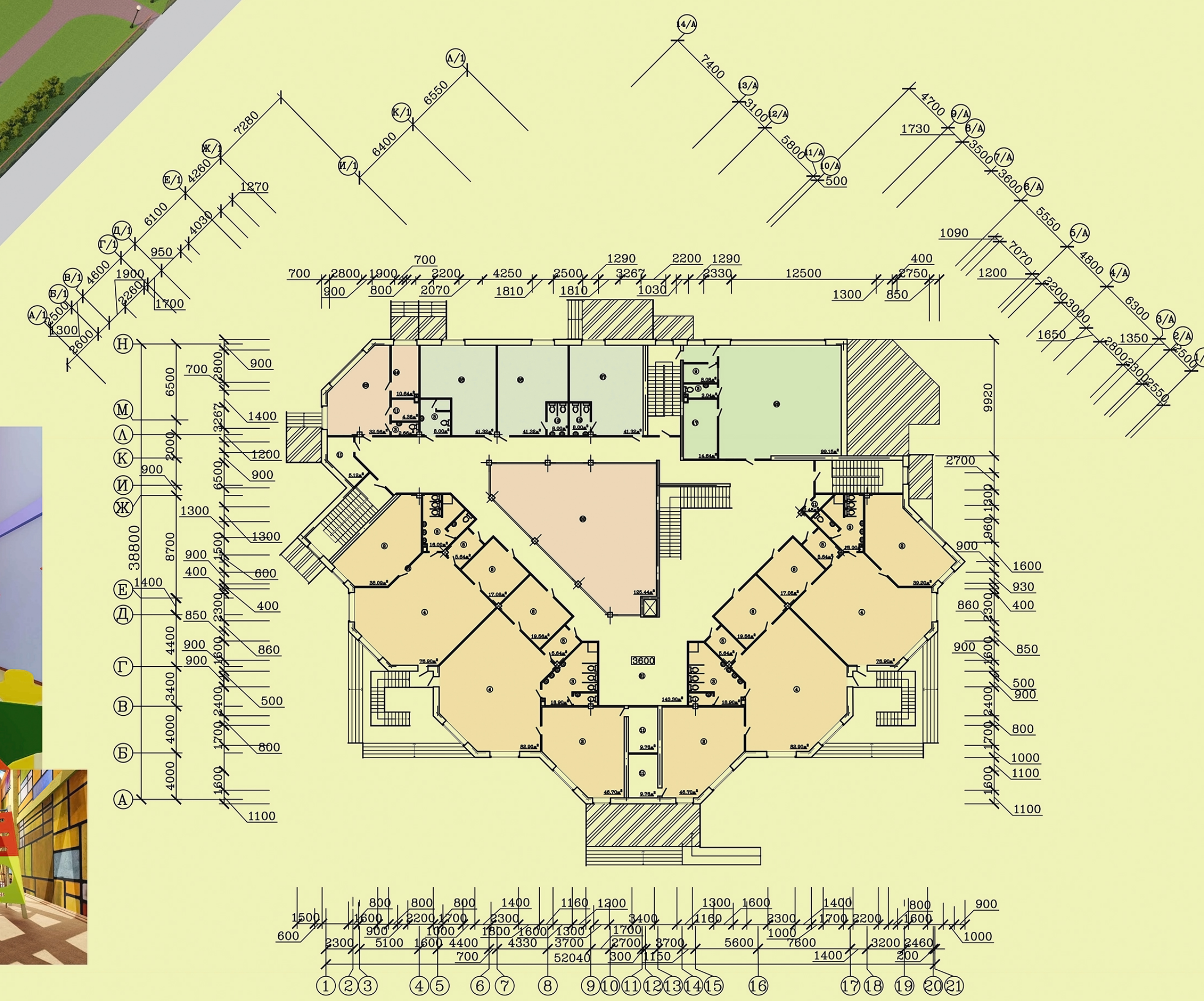


План этажа на отм. 0.000 1:200



- Экспликация помещений:
1. Тамбур
 2. Спальня
 3. Санузла
 4. Групповая
 5. Раздевальня
 6. Раздевальня
 7. Электро-щитовая
 8. Протеевурная
 9. Медицинский
 10. Изолятор
 11. Кладовая
 12. Прием грязного белья/склад чистого белья
 13. Заготовочный цех
 14. Раздевальня приотобленной еры
 15. Кухня
 16. Кухонная кладовая
 17. Кладовая спортивного инвентаря
 18. Душевая
 19. Бассейн
 20. Гардероб
 21. Коридор
 22. Игровая
 23. Кабинет лозопеда
 24. Комната релаксаци
 25. Кабинет зауча
 26. Кабинет подготовки к школе
 27. Кабинет "Юные исследователи"
 28. Спортивный зал

План этажа на отм. +3.600 1:200



Фасад В осях Н-А 1:200



Детский сад на 160 мест

Архитектура

Автор: Кухарчик Полина Михайловна

Руководитель: Карпович Елена Георгиевна

Благодаря ярким цветам и идее выполнения садика в виде "домиков" и поддержанию фасадов элементами из геометрических фигур, сад приобретает вид маленького городка для детей. В здании запроектировано 8 групповых ячеек, спортивный зал, бассейн, кухонный блок, учебно-развивающие классы, медицинский блок и административный. Центром планировочной композиции является игровой зал с верхним светом, позволяющий при любой погоде детям играть и двигаться.